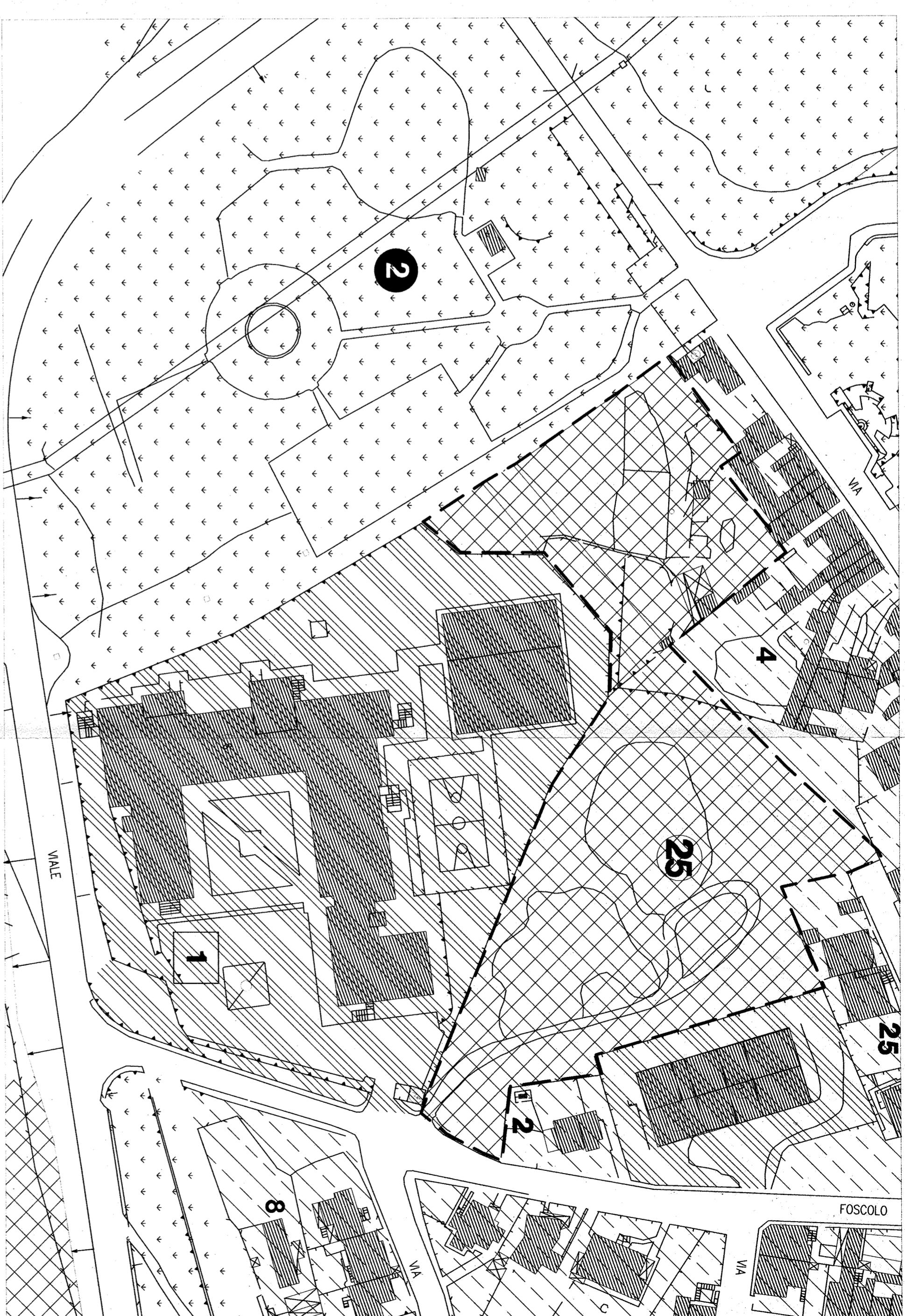
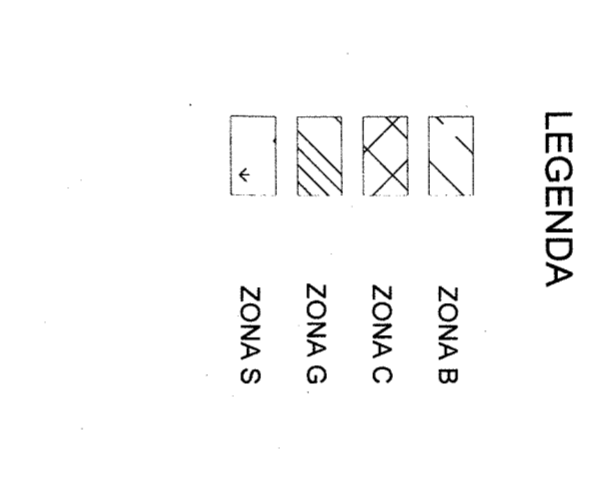
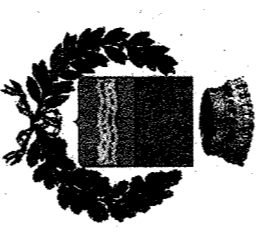




STRALCIO C.T.R. - 1:10.000



STRALCIO DEL P.U.C. - 1:1.000



**COMUNE DI DECIMOMANNU**  
 ALLEGATO AL PROT. N. 4913  
 DEL 15 APR. 2010  
**Provincia di Cagliari**

LOTTIZZAZIONE FOSCOLO – VARIANTE SOSTANZIALE

PROGETTO ESECUTIVO

Inquadramento Territoriale 1:10.000  
 Stralcio P.U.C. 1:1.000  
 Inquadramento su aerofotogrammetrico 1:1.000  
 Stralcio catastale 1:1.000

01

Dicembre 2009

*Minale*

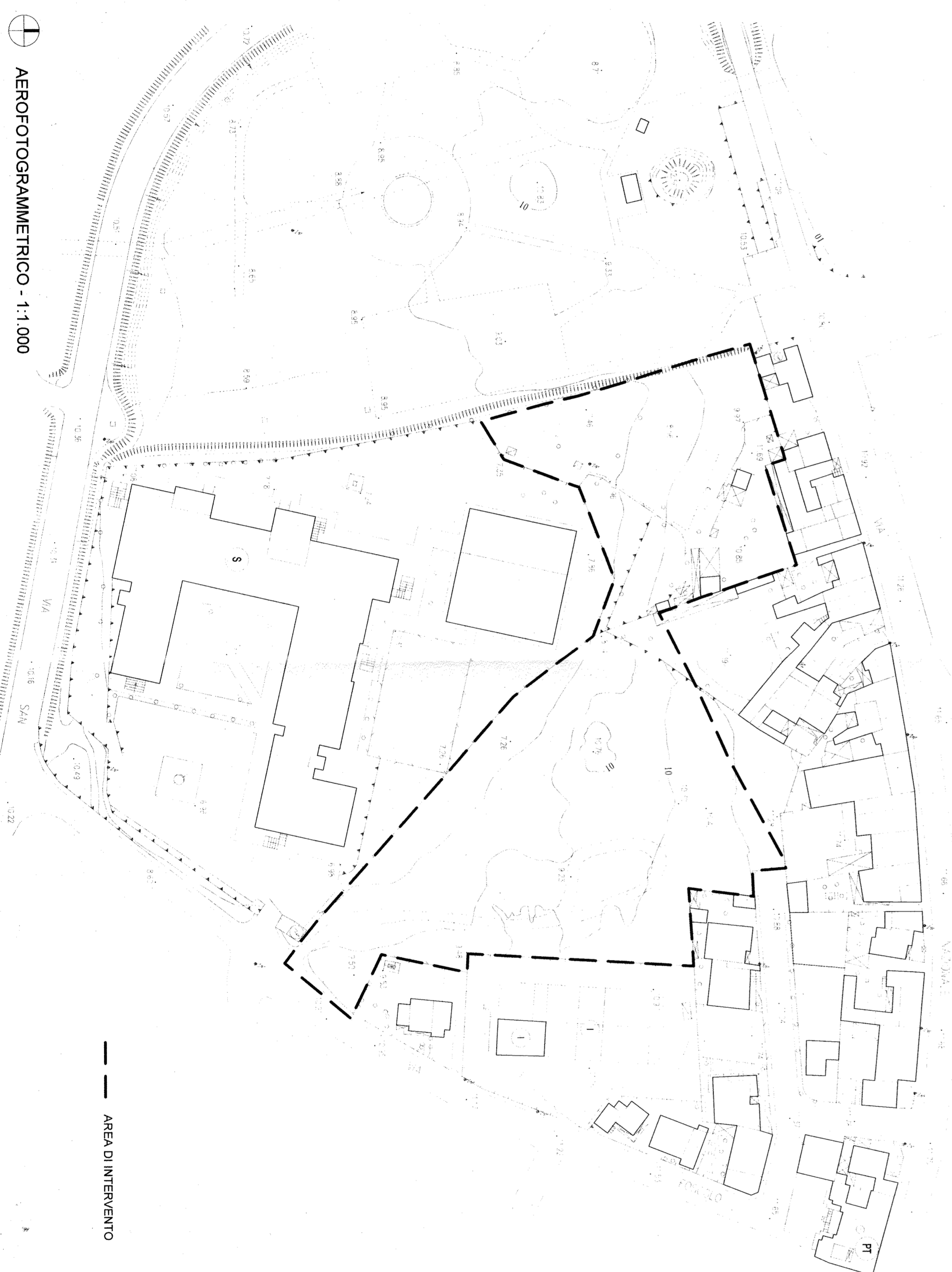
**Progettisti incaricati:**  
 Ing. Sandro CATTALINI  
 Ing. Massimo ZUCCA

**Collaboratori:**  
 Ing. Paola CADAU  
 Ing. Massimo CORDA  
 Ing. Enrico COLLU  
 Ing. Mirko ETZO  
 Ing. Claudia GIATTINO  
 Ing. Irene PILLI

**Comitenti:**  
 sig.ri Cadau, Cocco, Mascia, Muscas, Passero, Vado.

*P. de Cadeddu*  
*Passero*  
*Cocco*  
*Mascia*

**Responsabile del Procedimento**  
 Ing. Giovanni TOCCO



AEROFOTOGRAMMETRICO - 1:1.000



INQUADRAMENTO CATASTALE - FOGLIO 0110 - 1:1.000