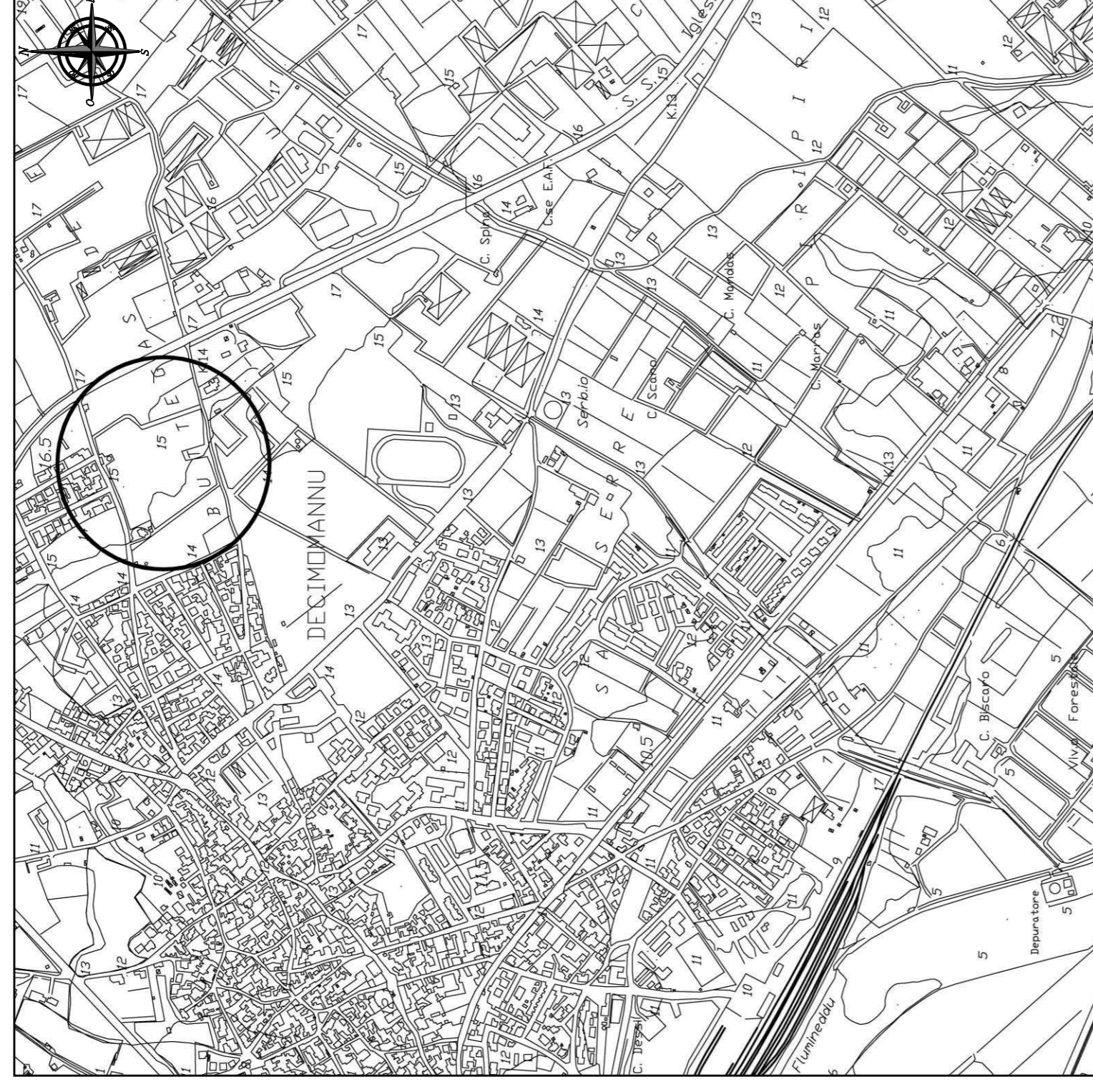
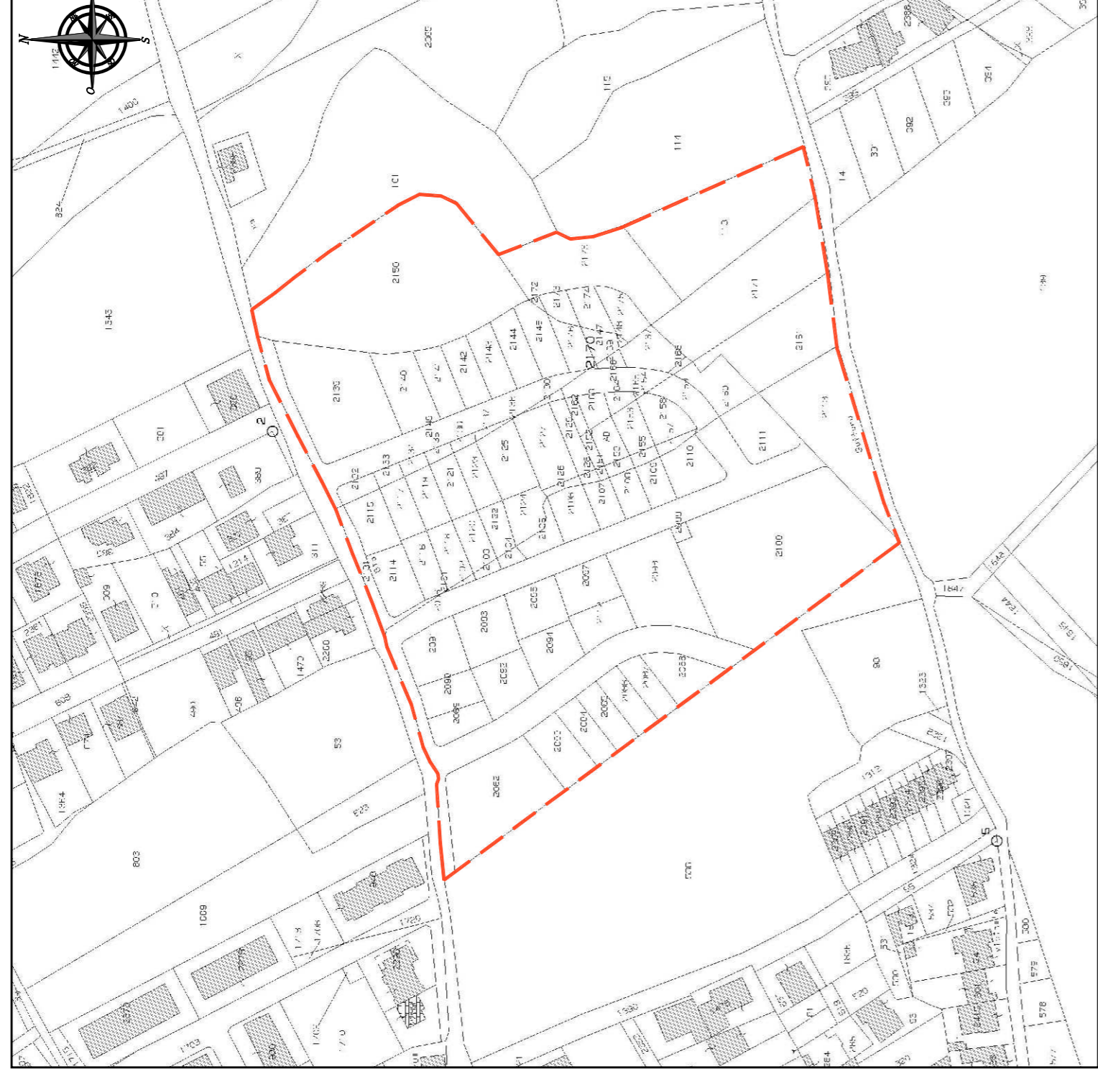


STRALCIO CARTA TECNICA sc. 1:10000

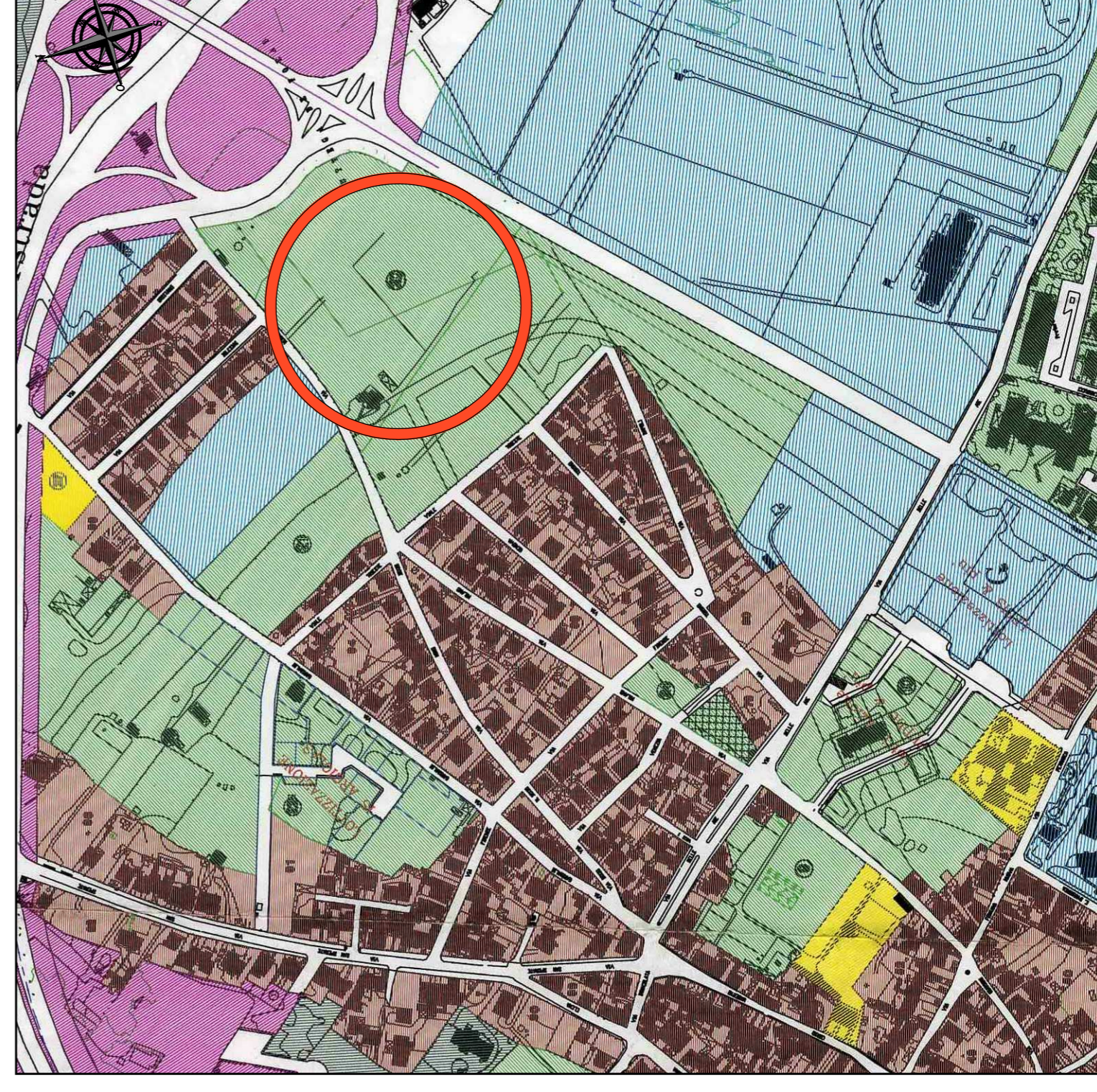


STRALCIO PLANIMETRIA CATASTALE sc. 1:2000  
 C.T. F13 MAPP.2082/2013 (EX.353) - 2151/2161 (EX.110) -  
 - 2162/2171 (EX.111) - 2172/2176 (EX.112) -  
 - 2114/2131 (EX.99) - 2132/2150 (EX.100) -  
 - 113

--- Limite lottizzazione "Codoni"



STRALCIO PIANO URBANISTICO COMUNALE sc. 1:2000  
 COMPARTO 20



PLANIMETRIA CATASTALE CON INSERIMENTO NEL PUC  
 COME DA PROGETTO APPROVATO - D.C.C. n°7/2005



DATI TECNICI							
Fg	Mappe	Sup. catast.	Viaib. PUC	Zona C	Zona G	Zona H	Zona E
13	353	16.420	897	15.246	277		
13	99	3.680	0	3.880			
13	100	8.535	1.283	4.881	2.371		
13	110	2.375	326	1.293	720	36	
13	111	2.420	315	876	12	414	803
13	112	1.705	592	556		557	
13	113	1.775	598	0		368	809
<b>Totale</b>		<b>37.110</b>	<b>4.011</b>	<b>26.732</b>	<b>1.009</b>	<b>3.746</b>	<b>1.612</b>

COMUNE DI DECIMOMANNU - CA -

TAV. 1

**PROGETTO :**  
 VARIANTE MINIMALE ALLA LOTTIZZAZIONE  
 RESIDENZIALE "CADONI" (D.C.C. n°7 del  
 21/03/2005-D.C.C. n°28 del  
 02/07/2013)

Sito in Zona "C"

SOCIETA' SERVIZI TECNICI DI INGEGNERIA TECNOSERVICE 3M SRL  
 Piazza della Conciliazione n° 3 - 09032 Assemini (CA), Tel. 070/944663

I PROGETTISTI  
 DOIT. ING. SERGIO MOSTALLINO

IL COLLABORATORE  
 GEOM. MICHELE SPINA

I COMMITTI  
 REFOR S.r.l.  
 Via Armando Diaz n.189/c - Quarto S. Elena

data: Aprile 2016