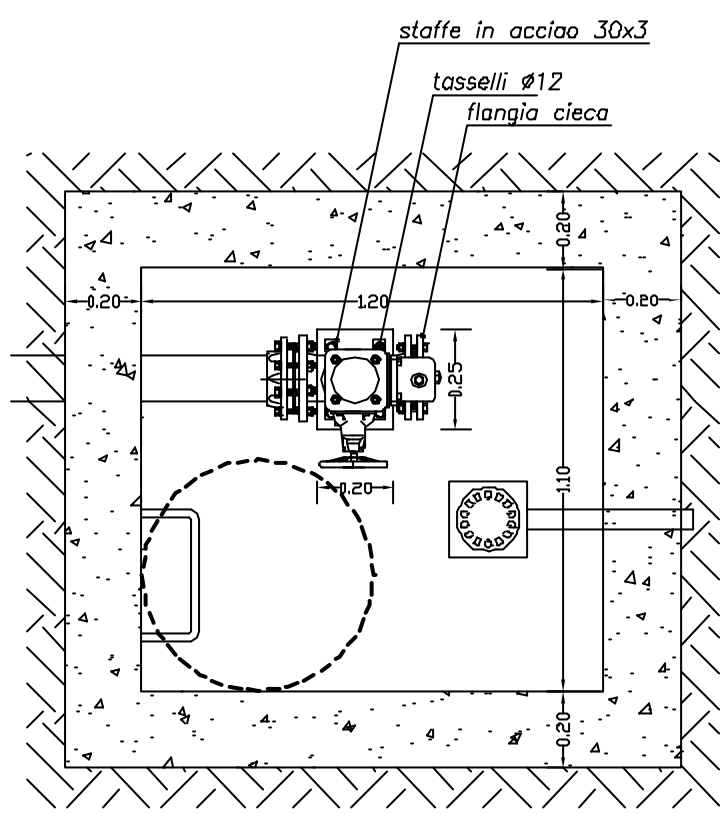
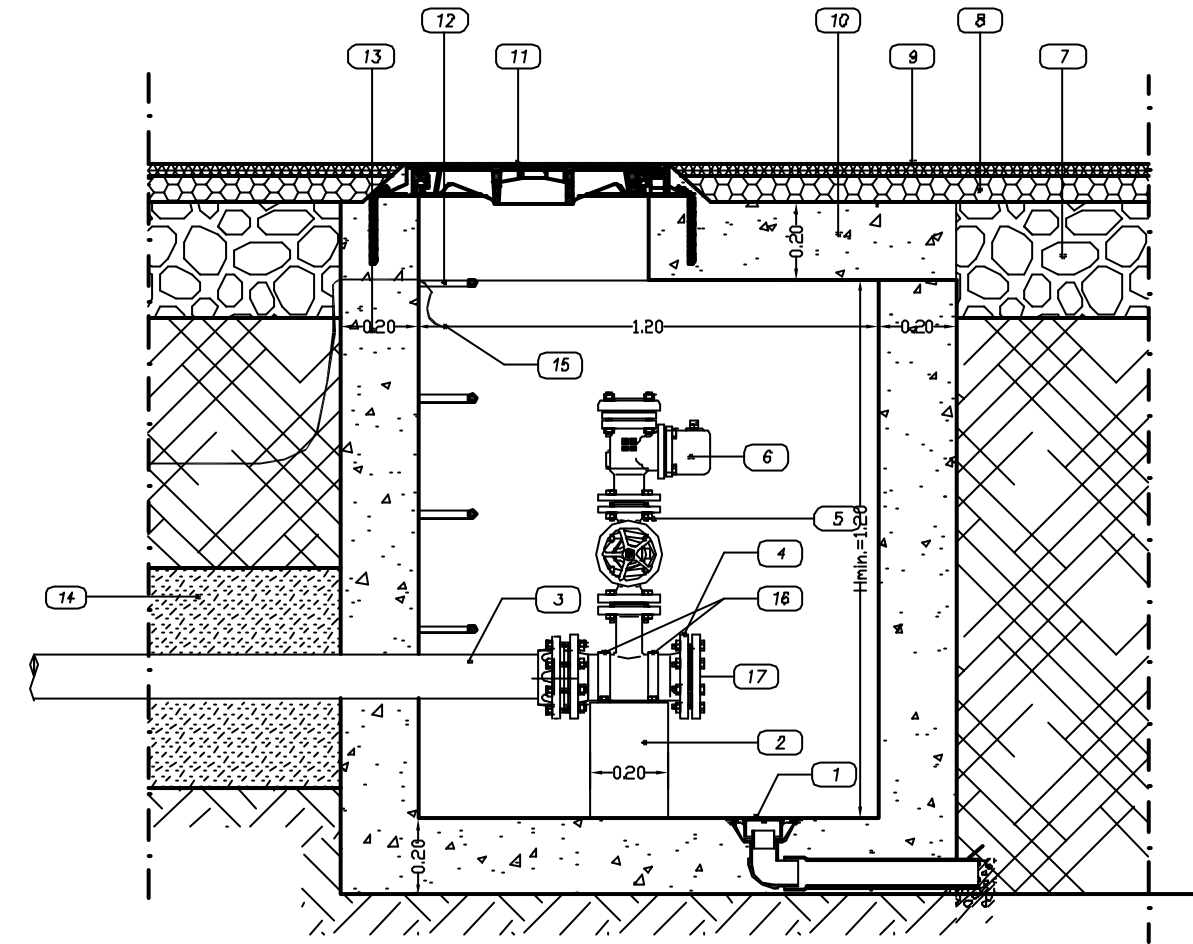


Pozzetti di ispezione rete idrica Sc. 1:20

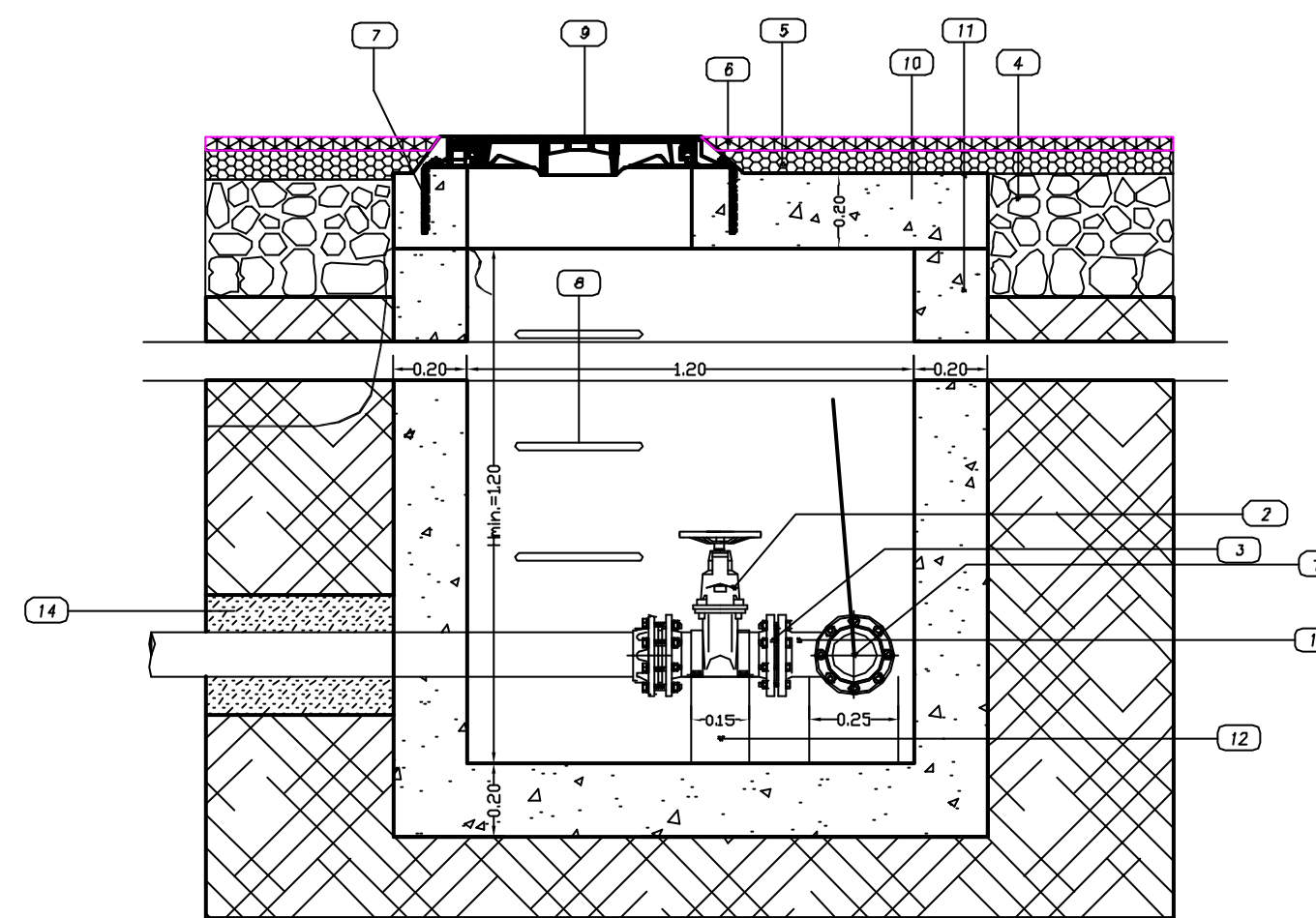
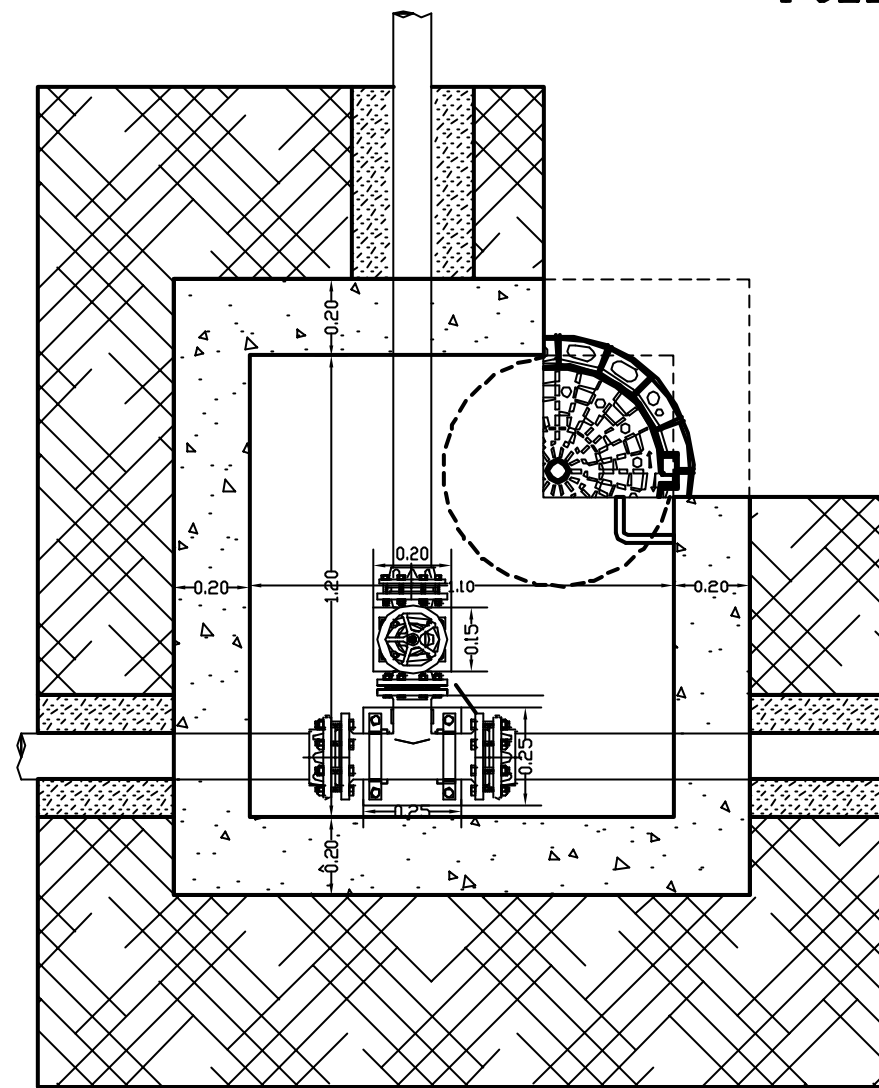
POZZETTO DI SFIATO



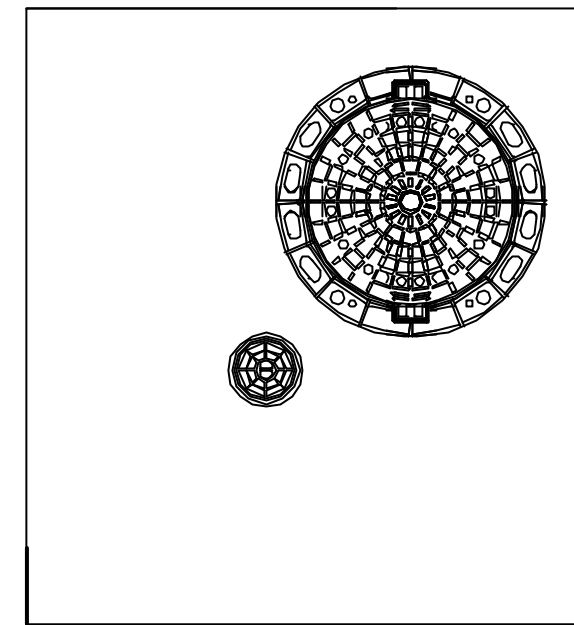
- LEGENDA**
- 1) Chiusino tipo Ticino
 - 2) Blocchi di supporto in cls con staffe in acciaio e tasselli #12x100
 - 3) Tubazione in ghisa sferoidale
 - 4) Tes a tre flange
 - 5) Saracinesca a cuneo gammato - DN 50
 - 6) Sfiato
 - 7) Fondazione stradale
 - 8) Binder
 - 9) Manto d'usura
 - 10) Soletta in CLS armato
 - 11) Chiusino in ghisa D400 - int. 600 mm
 - 12) Gradino in acciaio rivestito in Polietilene
 - 13) Pozzetto in CLS
 - 14) Sabbia vagliata
 - 15) Nastro di segnalazione
 - 16) Staffa di fissaggio al blocco di cls in acciaio 30x3
 - 17) Flangia cieca



POZZETTO INCROCIO

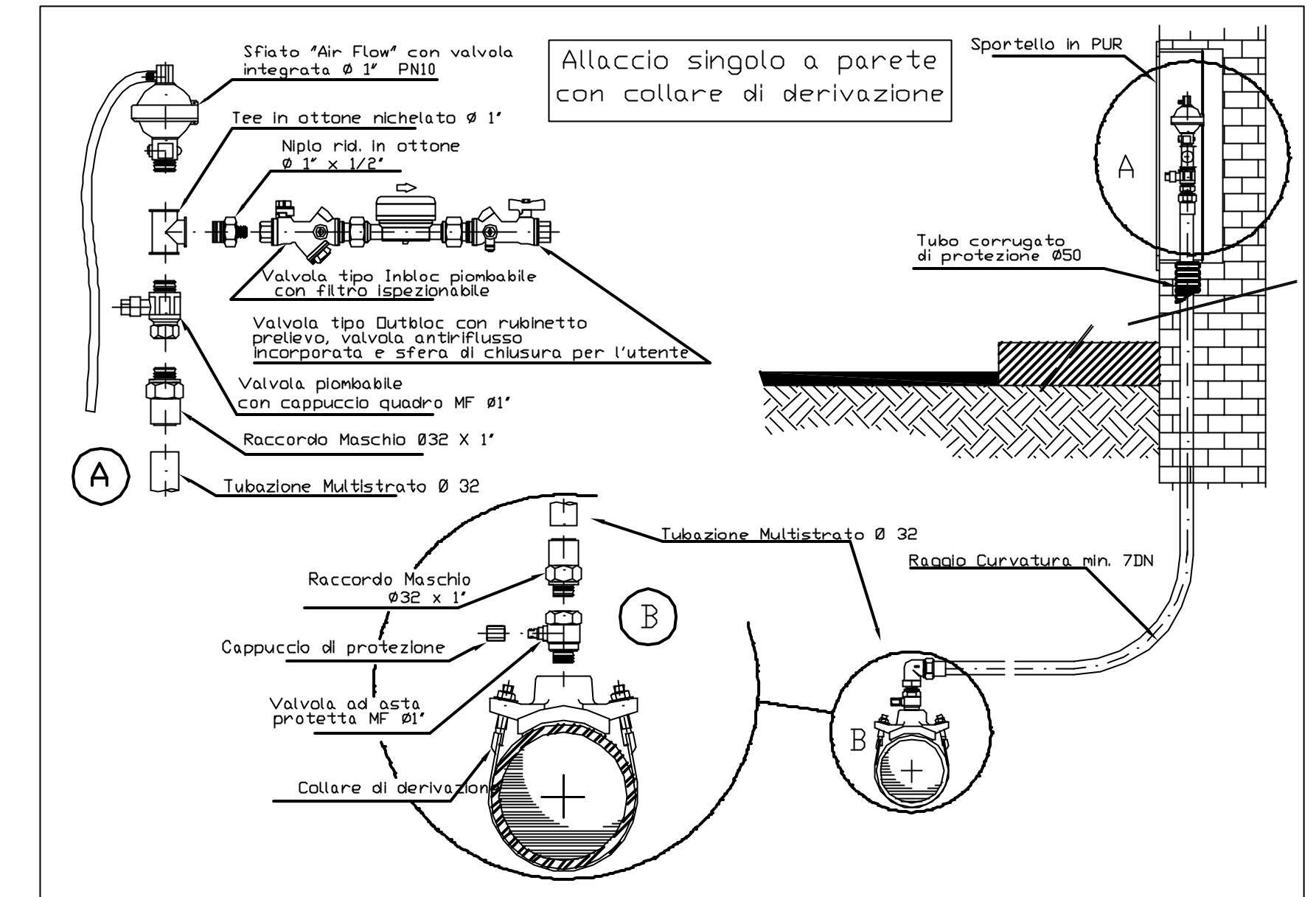


COPERCHIO POZZETTO

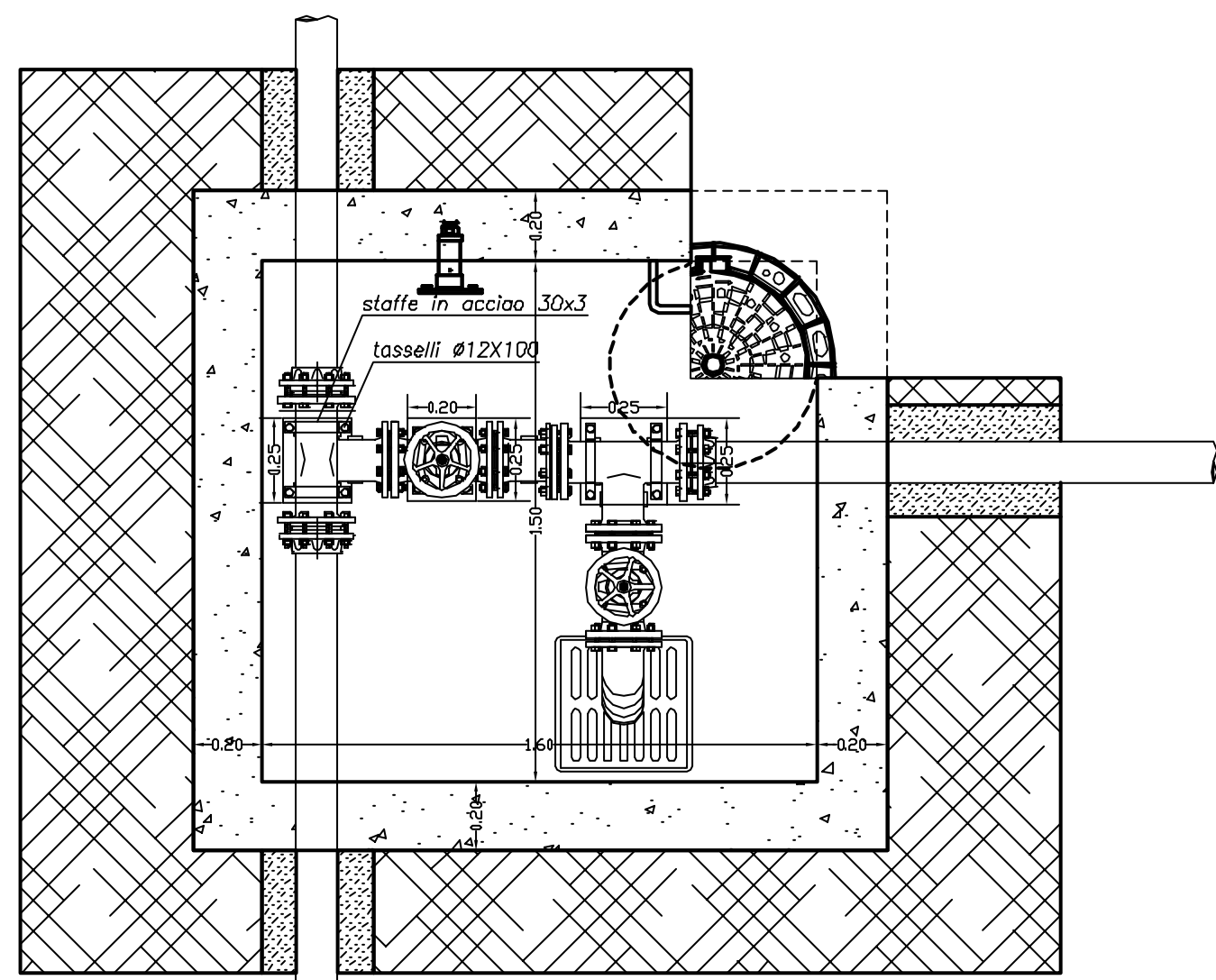


- LEGENDA**
- 1) Saracinesca a cuneo gammato - DN 60
 - 2) Tes flangiato - DN 60
 - 3) Fondazione stradale
 - 4) Binder
 - 5) Manto d'usura
 - 6) Fissaggi in acciaio Ø 10 ogni 12 cm
 - 7) Gradino in acciaio rivestito in Polietilene
 - 8) Chiusino in ghisa D400 - int. 600 mm
 - 9) Soletta in CLS armato
 - 10) Pozzetto in CLS
 - 11) Blocchi di supporto in cls con staffe in acciaio e tasselli #12x100
 - 12) Condotta adduttrice in ghisa sferoidale Ø90
 - 13) Sabbia vagliata
 - 14) Tes flangiato DN 80-60

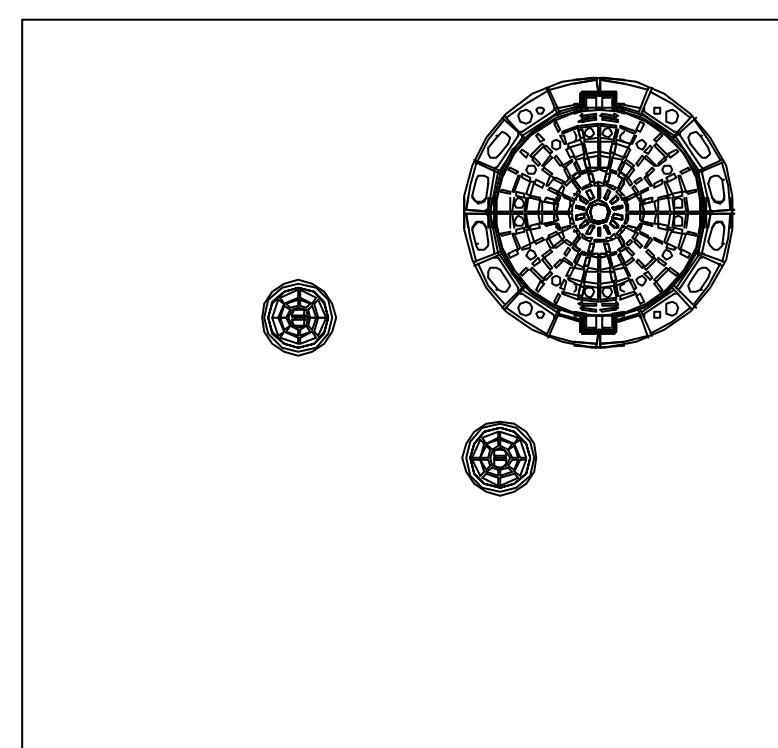
PARTICOLARE ALLACCIAMENTO IDRICO - UTENZA SINGOLA Sc. 1:20
OPERE IN SEDE MURARIA DA REALIZZARE DURANTE LA COSTRUZIONE DEI FABBRICATI



POZZETTO DI SCARICO

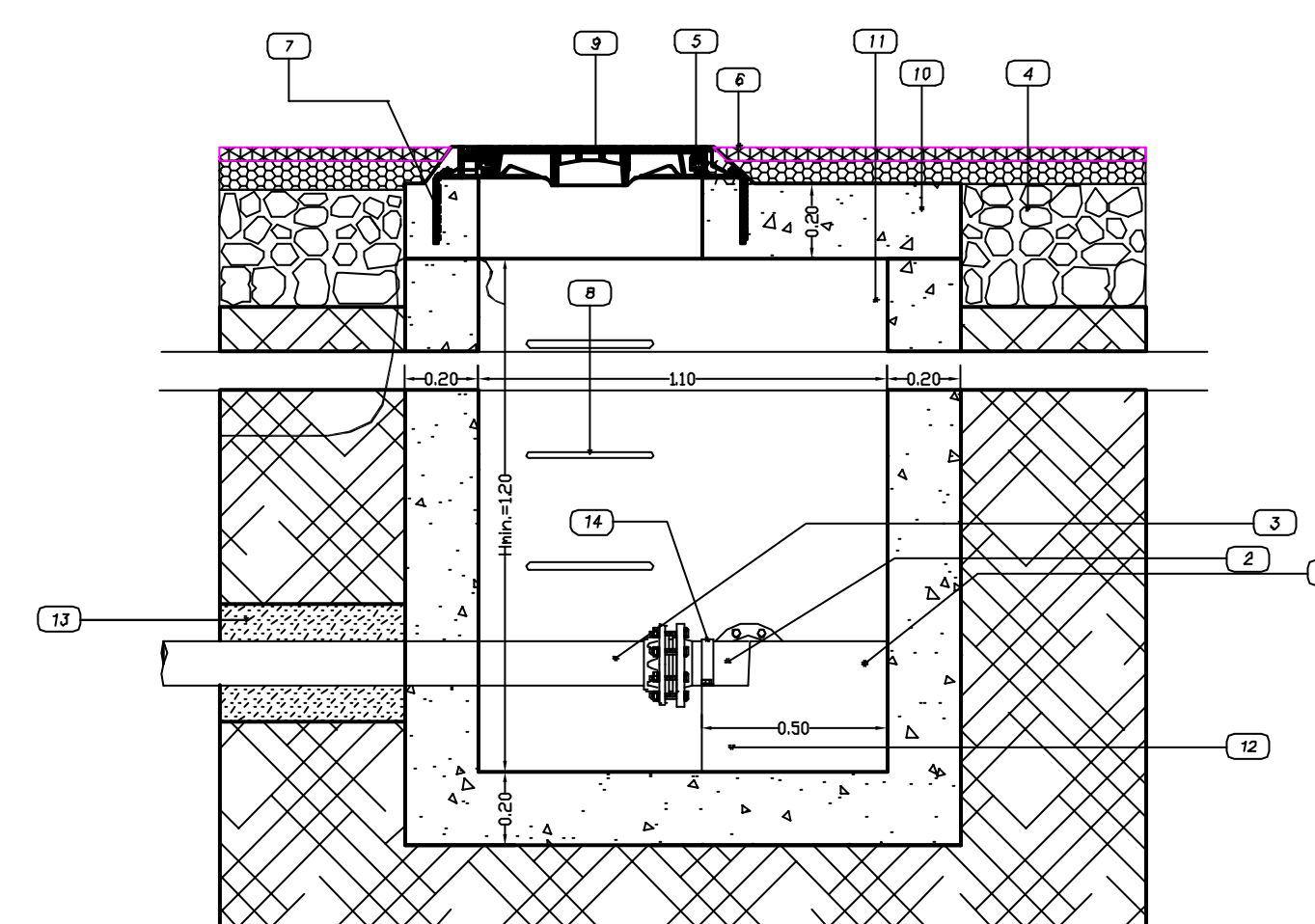
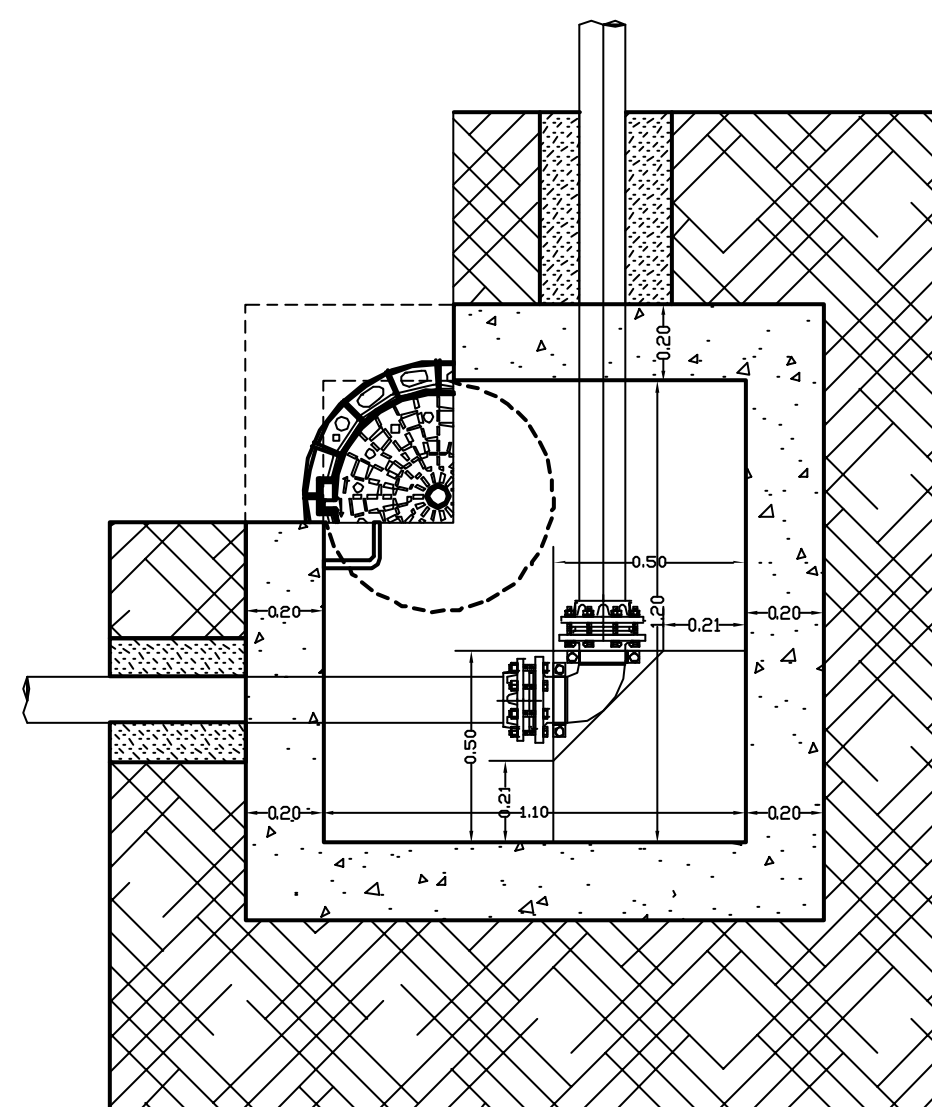


COPERCHIO POZZETTO



- LEGENDA**
- 1) Curva DN 80
 - 2) Saracinesca a cuneo gammato - DN 80
 - 3) Tes flangiato - DN 80
 - 4) Fondazione stradale
 - 5) Binder
 - 6) Manto d'usura
 - 7) Fissaggi in acciaio Ø 10 ogni 12 cm
 - 8) Gradino in acciaio rivestito in Polietilene
 - 9) Chiusino in ghisa D400 - int. 600 mm
 - 10) Soletta in CLS armato
 - 11) Pozzetto in CLS
 - 12) griglia in ghisa sifonata 400x400
 - 13) Blocchi di supporto in cls con staffe in acciaio e tasselli #12x100
 - 14) Condotta adduttrice in ghisa sferoidale Ø80
 - 15) Sabbia vagliata
 - 16) Condotta assistente in polietilene Ø75
 - 17) Staffa di fissaggio al blocco di cls in acciaio 30x3

POZZETTO CAMBIO DI DIREZIONE



- LEGENDA**
- 1) Curva a due flange a 90° - DN 60
 - 2) Condotta adduttrice in ghisa sferoidale Ø60
 - 3) Fondazione stradale
 - 4) Binder
 - 5) Manto d'usura
 - 6) Fissaggi in acciaio Ø 10 ogni 12 cm
 - 7) Gradino in acciaio rivestito in Polietilene
 - 8) Chiusino in ghisa D400 - int. 600 mm
 - 9) Soletta in CLS armato
 - 10) Pozzetto in CLS
 - 11) Blocchi di supporto in cls con staffe in acciaio e tasselli #12x100
 - 12) Sabbia vagliata
 - 13) Staffa di fissaggio al blocco di cls in acciaio 30x3

COMUNE DI DECIMOMANNU
PROVINCIA DI CAGLIARI

STUDIO TECNICO
DOTT. ING. GIOVANNI D'URBANO
 Via Caribaldi n. 35-08033 Decimomannu
 Tel./Fax 070-982489

DISEGNI AGGIORNATI AL: 22/05/2008 **TAVOLA GRAFICA N. 9**
SOSTITUISCE LA TAV.

Progetto:
LOTTIZZAZIONE IN ZONA "C" "REPUBBLICA" DI "C. DESSI" IN BOL. M. A. DESSI"
PROGETTO OPERE DI URBANIZZAZIONE PRIMARIA

Oggetto tav.:
PARTICOLARI COSTRUTTIVI

Committente (i):
C. DESSI - M. A. DESSI'