

PARAMETRI URBANISTICI

Foglio 13 mappe 1 376 mq 1 362  
Foglio 13 mappe 1 380 mq 1 451  
Sommano mq 2 813

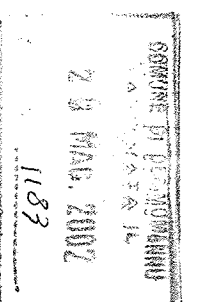
Superficie Territoriale mq 2 813  
Indice Territoriale mc/mq 1,50  
Volume Edificabile mc 4 220  
Volume per la Residenza mc 3 515  
Volume per Servizi connessi con la Residenza 11,1% x 4 220 = mc 468

Area da edificare mq 1 362  
Indice fondiario (3 515 + 468) / 1 362 = mc/mq 2,92

Altezza massima = ml 7,50

COMUNE DI DECIMOMANNU  
Provincia di Cagliari

COMUNE DI DECIMOMANNU  
PROVINCIA DI CAGLIARI  
CANTONIERATO DI DECIMOMANNU  
N. II / 2 / 15 / 63 / 23002  
Esclusa la frazione di Decimomannu  
11/06/2009



LOTTIZZAZIONE FRATELLI SANNA RANDACCIO  
FOGLIO 13 MAPPA 1376 - 1380

PLANIMETRIA GENERALE CON TIPI EDILIZI E  
INDIVIDUAZIONE ZONE PARCHEGGIO

TAV. 9

Decimomannu, febbraio 2002 - Aggiornamento Maggio 2002

Scala 1:200

I COMMITTENTI

I PROGETTISTI

MARIA GRAZIA SANNA RANDACCIO

DOTT. ING. NAZZARINO VACCA

Ing. Maria Grazia Sanna Randaccio

DOTT. ING. NAZZARINO VACCA

VINCENZO SANNA RANDACCIO

DOTT. ING. ANDREA MANIARAS

GRUPPO INGEGNERIA  
PROVINCIA CAGLIARI  
N. 1889

GRUPPO INGEGNERIA  
PROVINCIA CAGLIARI  
N. 1889

