



Numero Verde  
**800-301088**

**COMUNE DI DECIMOMANNU**  
**ASSESSORATO ALL'AMBIENTE**

# Calendario 2022

sangermano | iren  
gruppo

## Raccolta Differenziata Utenze Domestiche





COMUNE DI DECIMOMANNU

**Care concittadine e cari concittadini,**

poiché **differenziare è... RISPETTO!**

**differenziare... fa la differenza! differenziare...** per il decoro urbano di questo nostro paese; **differenziare...** per la sostenibilità ambientale; **differenziare...** per una società civile; **differenziare...** per il rispetto delle persone e della cosa pubblica; **differenziare...** per essere cittadino attivo della nostra comunità; **differenziare...** perché il nostro paese continui il suo percorso di paese virtuoso.

**Differenziare bene** con l'obiettivo di eliminare la frazione secca e incrementare le frazioni riciclabili con l'obiettivo di produrre oltre il 75% di materiale differenziato per non pagare penalità. **Differenziare bene** a garanzia di un buon servizio offerto alla nostra comunità. **Differenziare bene** per sostenere minori costi per lo smaltimento di tutte le frazioni non riciclabili, ammortizzabili dalla vendita di sempre maggiori quantitativi dei materiali riciclabili. **Differenziare bene** per evitare un rincaro delle bollette e arrivare ad una progressiva diminuzione della TARI.

**Carissime e carissimi,** Vi ringrazio per l'impegno finora profuso a favore di una raccolta differenziata sempre più puntuale. Vi ringrazio per il supporto mostrato soprattutto in quest'ultimi anni di emergenza sanitaria in cui con la collaborazione di tutta la nostra comunità solidale, **differenziando bene**, siamo riusciti a rispettare la soglia del 75% di materiale differenziato. Vi ringrazio ancora per la collaborazione data per arginare l'abbandono selvaggio dei rifiuti nelle nostre periferie e campagne contribuendo al mantenimento del decoro urbano ed extraurbano e al contenimento delle spese di pulizia e bonifica a carico del bilancio comunale.

Con l'invito a continuare questo percorso per conservare il nostro paese pulito ed eco sostenibile, Vi ricordo ancora una volta, che... **"Differenziare fa la differenza"**.

*Con un sorriso*

*La sindaca*

*Anna Paola Marongiu*





## COMUNE DI DECIMOMANNU

Numero Verde

**800-301088**

Dal lunedì al venerdì  
dalle 9:00 alle 16:00

### VETRO E LATTINE

**Si** Bottiglie, barattoli, vasetti e contenitori, anche con i tappi in metallo. Lattine di bevande (birra, bibite) barattoli per alimenti (piselli, tonno, pelati, ecc...).

**No** Cocci di ceramica e porcellana (di piatti o tazze), specchi, lampadine e tubi al neon, oggetti di cristallo e pirofile da forno. Bombolette vuote (schiuma da barba, lacca per capelli, deodoranti spray, ecc...) pentolame vario, coperchi e posate.

**DOVE METTERLI:** nell'apposito contenitore.

### PLASTICA

**Si** Bottiglie (acqua e bevande), contenitori per liquidi (shampoo, detersivi, ecc...), vasetti dello yogurt, bicchieri piatti, vaschette alimentari e imballaggi di polistirolo, vaschette e pellicole trasparenti per alimenti.

**No** Giocattoli, bacinelle, posate.

**DOVE METTERLO:** nei sacchi semitrasparenti per la plastica.

### CARTA

**Si** Riviste, quotidiani, volantini pubblicitari, fogli puliti, buste da lettera, scatole per alimenti, scatoloni, tetra pak, cartone pizze.

**No** Carta bagnata, carta accoppiata con altri materiali, carta carbone.

**DOVE METTERLO:** nell'apposito contenitore.

### RIFIUTI INGOMBRANTI

Vecchi elettrodomestici (lavatrici, televisori, frigoriferi, pompe di calore, scaldabagni, ecc...), mobili, divani, materassi e reti per letti, computer, biciclette, infissi di porte e finestre, rottami metallici in genere.

**DOVE METTERLI:** fuori dal portone o dal cancello di casa (ritiro su prenotazione), oppure direttamente all'Ecocentro negli orari di apertura al pubblico.

### RIFIUTI ORGANICI

Avanzi di cibo, ossa, lische di pesce, bucce e noccioli di frutta, scarti di verdura, bustine di tè e fondi di caffè, gusci, pane vecchio, tovaglioli e fazzoletti di carta usati, tappi di sughero, piccole quantità di cenere del camino, lettiere di animali, fiori recisi, gusci di uova.

**DOVE METTERLI:** nel sacchetto biodegradabile da porre nell'apposito contenitore.

**Al fine di consentire la verifica immediata da parte dell'operatore della regolarità del rifiuto, in particolare per quello del secco, si invitano gli utenti all'utilizzo di sacchetti semitrasparenti**



# Gennaio

# 2022



Lunedì	Martedì	Mercoledì	Giovedì	Venerdì	Sabato	Domenica
					<b>1</b>	<b>2</b>
<b>3</b> UMIDO SECCO A INGOMBRANTI	<b>4</b> VETRO B SECCO B	<b>5</b> PLASTICA	<b>6</b> UMIDO SECCO A	<b>7</b> CARTA B	<b>8</b> UMIDO SECCO B	<b>9</b>
<b>10</b> UMIDO SECCO A INGOMBRANTI	<b>11</b> VETRO A SECCO B	<b>12</b> TESSILE OLIO A PLASTICA	<b>13</b> UMIDO SECCO A	<b>14</b> CARTA A	<b>15</b> UMIDO SECCO B	<b>16</b>
<b>17</b> UMIDO SECCO A INGOMBRANTI	<b>18</b> VETRO B SECCO B	<b>19</b> OLIO B PLASTICA	<b>20</b> UMIDO SECCO A	<b>21</b> CARTA B	<b>22</b> UMIDO SECCO B	<b>23</b>
<b>24</b> UMIDO SECCO A INGOMBRANTI	<b>25</b> VETRO A SECCO B	<b>26</b> PLASTICA	<b>27</b> UMIDO SECCO A	<b>28</b> CARTA A	<b>29</b> UMIDO SECCO B	<b>30</b>
<b>31</b> UMIDO SECCO A INGOMBRANTI						

### ORARI ECOCENTRO

#### DA OTTOBRE AD APRILE

**DAL LUNEDÌ AL GIOVEDÌ**  
dalle ore 15:00 alle ore 18:00

**DAL VENERDÌ AL SABATO**  
dalle ore 9:30 alle ore 12:30  
dalle ore 15:00 alle ore 17:00

**DOMENICA**  
dalle ore 9:30 alle ore 12:30

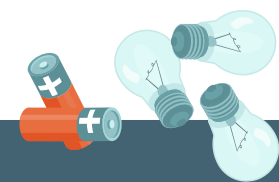
#### DA MAGGIO A SETTEMBRE

**DAL LUNEDÌ AL GIOVEDÌ**  
dalle ore 16:30 alle ore 20:00

**DAL VENERDÌ AL SABATO**  
dalle ore 8:00 alle ore 11:00  
e dalle ore 16:30 alle ore 19:00

**DOMENICA**  
dalle ore 8:00 alle ore 11:00

**UFFICIO TECNICO COMUNE DI DECIMOMANNU**  
**DAL LUNEDÌ AL VENERDÌ DALLE 9:00 ALLE 11:00**  
**TEL. 070 9667020**





## COMUNE DI DECIMOMANNU

Numero Verde

**800-301088**

Dal lunedì al venerdì  
dalle 9:00 alle 16:00

### VETRO E LATTINE

**Si** Bottiglie, barattoli, vasetti e contenitori, anche con i tappi in metallo. Lattine di bevande (birra, bibite) barattoli per alimenti (piselli, tonno, pelati, ecc...).

**No** Cocci di ceramica e porcellana (di piatti o tazze), specchi, lampadine e tubi al neon, oggetti di cristallo e pirofile da forno. Bombolette vuote (schiuma da barba, lacca per capelli, deodoranti spray, ecc...) pentolame vario, coperchi e posate.

**DOVE METTERLI:** nell'apposito contenitore.

### PLASTICA

**Si** Bottiglie (acqua e bevande), contenitori per liquidi (shampoo, detersivi, ecc...), vasetti dello yogurt, bicchieri piatti, vaschette alimentari e imballaggi di polistirolo, vaschette e pellicole trasparenti per alimenti.

**No** Giocattoli, bacinelle, posate.

**DOVE METTERLO:** nei sacchi semitrasparenti per la plastica.

### CARTA

**Si** Riviste, quotidiani, volantini pubblicitari, fogli puliti, buste da lettera, scatole per alimenti, scatoloni, tetra pak, cartone pizze.

**No** Carta bagnata, carta accoppiata con altri materiali, carta carbone.

**DOVE METTERLO:** nell'apposito contenitore.

### RIFIUTI INGOMBRANTI

Vecchi elettrodomestici (lavatrici, televisori, frigoriferi, pompe di calore, scaldabagni, ecc...), mobili, divani, materassi e reti per letti, computer, biciclette, infissi di porte e finestre, rottami metallici in genere.

**DOVE METTERLI:** fuori dal portone o dal cancello di casa (ritiro su prenotazione), oppure direttamente all'Ecocentro negli orari di apertura al pubblico.

### RIFIUTI ORGANICI

Avanzi di cibo, ossa, lische di pesce, bucce e noccioli di frutta, scarti di verdura, bustine di tè e fondi di caffè, gusci, pane vecchio, tovaglioli e fazzoletti di carta usati, tappi di sughero, piccole quantità di cenere del camino, lettiere di animali, fiori recisi, gusci di uova.

**DOVE METTERLI:** nel sacchetto biodegradabile da porre nell'apposito contenitore.

**Al fine di consentire la verifica immediata da parte dell'operatore della regolarità del rifiuto, in particolare per quello del secco, si invitano gli utenti all'utilizzo di sacchetti semitrasparenti**



# Febbraio

# 2022

Lunedì	Martedì	Mercoledì	Giovedì	Venerdì	Sabato	Domenica
	<b>1</b> VETRO B SECCO B	<b>2</b> TESSILE PLASTICA OLIO A	<b>3</b> UMIDO SECCO A	<b>4</b> CARTA B	<b>5</b> UMIDO SECCO B	<b>6</b>
<b>7</b> UMIDO SECCO A INGOMBRANTI	<b>8</b> VETRO A SECCO B	<b>9</b> PLASTICA OLIO B	<b>10</b> UMIDO SECCO A	<b>11</b> CARTA A	<b>12</b> UMIDO SECCO B	<b>13</b>
<b>14</b> UMIDO SECCO A INGOMBRANTI	<b>15</b> VETRO B SECCO B	<b>16</b> PLASTICA	<b>17</b> UMIDO SECCO A	<b>18</b> CARTA B	<b>19</b> UMIDO SECCO B	<b>20</b>
<b>21</b> UMIDO SECCO A INGOMBRANTI	<b>22</b> VETRO A SECCO B	<b>23</b> PLASTICA	<b>24</b> UMIDO SECCO A	<b>25</b> CARTA A	<b>26</b> UMIDO SECCO B	<b>27</b>
<b>28</b> UMIDO SECCO A INGOMBRANTI						

### ORARI ECOCENTRO

#### DA OTTOBRE AD APRILE

**DAL LUNEDÌ AL GIOVEDÌ**  
dalle ore 15:00 alle ore 18:00

**DAL VENERDÌ AL SABATO**  
dalle ore 9:30 alle ore 12:30  
dalle ore 15:00 alle ore 17:00

**DOMENICA**  
dalle ore 9:30 alle ore 12:30

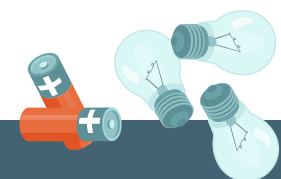
#### DA MAGGIO A SETTEMBRE

**DAL LUNEDÌ AL GIOVEDÌ**  
dalle ore 16:30 alle ore 20:00

**DAL VENERDÌ AL SABATO**  
dalle ore 8:00 alle ore 11:00  
e dalle ore 16:30 alle ore 19:00

**DOMENICA**  
dalle ore 8:00 alle ore 11:00

**UFFICIO TECNICO COMUNE DI DECIMOMANNU**  
**DAL LUNEDÌ AL VENERDÌ DALLE 9:00 ALLE 11:00**  
**TEL. 070 9667020**





## COMUNE DI DECIMOMANNU

Numero Verde  
**800-301088**

Dal lunedì al venerdì  
dalle 9:00 alle 16:00

### VETRO E LATTINE

**Si** Bottiglie, barattoli, vasetti e contenitori, anche con i tappi in metallo. Lattine di bevande (birra, bibite) barattoli per alimenti (piselli, tonno, pelati, ecc...).

**No** Cocci di ceramica e porcellana (di piatti o tazze), specchi, lampadine e tubi al neon, oggetti di cristallo e pirofile da forno. Bombolette vuote (schiuma da barba, lacca per capelli, deodoranti spray, ecc...) pentolame vario, coperchi e posate.

**DOVE METTERLI:** nell'apposito contenitore.

### PLASTICA

**Si** Bottiglie (acqua e bevande), contenitori per liquidi (shampoo, detersivi, ecc...), vasetti dello yogurt, bicchieri piatti, vaschette alimentari e imballaggi di polistirolo, vaschette e pellicole trasparenti per alimenti.

**No** Giocattoli, bacinelle, posate.

**DOVE METTERLO:** nei sacchi semitrasparenti per la plastica.

### CARTA

**Si** Riviste, quotidiani, volantini pubblicitari, fogli puliti, buste da lettera, scatole per alimenti, scatoloni, tetra pak, cartone pizze.

**No** Carta bagnata, carta accoppiata con altri materiali, carta carbone.

**DOVE METTERLO:** nell'apposito contenitore.

### RIFIUTI INGOMBRANTI

Vecchi elettrodomestici (lavatrici, televisori, frigoriferi, pompe di calore, scaldabagni, ecc...), mobili, divani, materassi e reti per letti, computer, biciclette, infissi di porte e finestre, rottami metallici in genere.

**DOVE METTERLI:** fuori dal portone o dal cancello di casa (ritiro su prenotazione), oppure direttamente all'Ecocentro negli orari di apertura al pubblico.

### RIFIUTI ORGANICI

Avanzi di cibo, ossa, lische di pesce, bucce e noccioli di frutta, scarti di verdura, bustine di tè e fondi di caffè, gusci, pane vecchio, tovaglioli e fazzoletti di carta usati, tappi di sughero, piccole quantità di cenere del camino, lettiere di animali, fiori recisi, gusci di uova.

**DOVE METTERLI:** nel sacchetto biodegradabile da porre nell'apposito contenitore.

**Al fine di consentire la verifica immediata da parte dell'operatore della regolarità del rifiuto, in particolare per quello del secco, si invitano gli utenti all'utilizzo di sacchetti semitrasparenti**

# Marzo

# 2022

Lunedì	Martedì	Mercoledì	Giovedì	Venerdì	Sabato	Domenica
	<b>1</b>	<b>2</b>	<b>3</b>	<b>4</b>	<b>5</b>	<b>6</b>
	VETRO B SECCO B	TESSILE PLASTICA OLIO A	UMIDO SECCO A	CARTA B	UMIDO SECCO B	
UMIDO SECCO A INGOMBRANTI	<b>8</b>	<b>9</b>	<b>10</b>	<b>11</b>	<b>12</b>	<b>13</b>
	VETRO A SECCO B	PLASTICA OLIO B	UMIDO SECCO A	CARTA A	UMIDO SECCO B	
UMIDO SECCO A INGOMBRANTI	<b>15</b>	<b>16</b>	<b>17</b>	<b>18</b>	<b>19</b>	<b>20</b>
	VETRO B SECCO B	PLASTICA	UMIDO SECCO A	CARTA B	UMIDO SECCO B	
UMIDO SECCO A INGOMBRANTI	<b>22</b>	<b>23</b>	<b>24</b>	<b>25</b>	<b>26</b>	<b>27</b>
	VETRO A SECCO B	PLASTICA	UMIDO SECCO A	CARTA A	UMIDO SECCO B	
UMIDO SECCO A INGOMBRANTI	<b>29</b>	<b>30</b>	<b>31</b>			
	VETRO B SECCO B	PLASTICA	UMIDO SECCO A			

### ORARI ECOCENTRO

#### DA OTTOBRE AD APRILE

DAL LUNEDÌ AL GIOVEDÌ  
dalle ore 15:00 alle ore 18:00

DAL VENERDÌ AL SABATO  
dalle ore 9:30 alle ore 12:30  
dalle ore 15:00 alle ore 17:00

DOMENICA  
dalle ore 9:30 alle ore 12:30

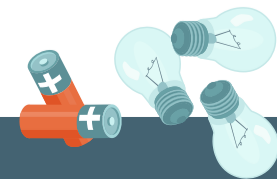
#### DA MAGGIO A SETTEMBRE

DAL LUNEDÌ AL GIOVEDÌ  
dalle ore 16:30 alle ore 20:00

DAL VENERDÌ AL SABATO  
dalle ore 8:00 alle ore 11:00  
e dalle ore 16:30 alle ore 19:00

DOMENICA  
dalle ore 8:00 alle ore 11:00

**UFFICIO TECNICO COMUNE DI DECIMOMANNU  
DAL LUNEDÌ AL VENERDÌ DALLE 9:00 ALLE 11:00  
TEL. 070 9667020**





## COMUNE DI DECIMOMANNU

Numero Verde

**800-301088**

Dal lunedì al venerdì  
dalle 9:00 alle 16:00

### VETRO E LATTINE

**Si** Bottiglie, barattoli, vasetti e contenitori, anche con i tappi in metallo. Lattine di bevande (birra, bibite) barattoli per alimenti (piselli, tonno, pelati, ecc...).

**No** Cocci di ceramica e porcellana (di piatti o tazze), specchi, lampadine e tubi al neon, oggetti di cristallo e pirofile da forno. Bombolette vuote (schiuma da barba, lacca per capelli, deodoranti spray, ecc...) pentolame vario, coperchi e posate.

**DOVE METTERLI:** nell'apposito contenitore.

### PLASTICA

**Si** Bottiglie (acqua e bevande), contenitori per liquidi (shampoo, detersivi, ecc...), vasetti dello yogurt, bicchieri piatti, vaschette alimentari e imballaggi di polistirolo, vaschette e pellicole trasparenti per alimenti.

**No** Giocattoli, bacinelle, posate.

**DOVE METTERLO:** nei sacchi semitrasparenti per la plastica.

### CARTA

**Si** Riviste, quotidiani, volantini pubblicitari, fogli puliti, buste da lettera, scatole per alimenti, scatoloni, tetra pak, cartone pizze.

**No** Carta bagnata, carta accoppiata con altri materiali, carta carbone.

**DOVE METTERLO:** nell'apposito contenitore.

### RIFIUTI INGOMBRANTI

Vecchi elettrodomestici (lavatrici, televisori, frigoriferi, pompe di calore, scaldabagni, ecc...), mobili, divani, materassi e reti per letti, computer, biciclette, infissi di porte e finestre, rottami metallici in genere.

**DOVE METTERLI:** fuori dal portone o dal cancello di casa (ritiro su prenotazione), oppure direttamente all'Ecocentro negli orari di apertura al pubblico.

### RIFIUTI ORGANICI

Avanzi di cibo, ossa, lische di pesce, bucce e noccioli di frutta, scarti di verdura, bustine di tè e fondi di caffè, gusci, pane vecchio, tovaglioli e fazzoletti di carta usati, tappi di sughero, piccole quantità di cenere del camino, lettiere di animali, fiori recisi, gusci di uova.

**DOVE METTERLI:** nel sacchetto biodegradabile da porre nell'apposito contenitore.

**Al fine di consentire la verifica immediata da parte dell'operatore della regolarità del rifiuto, in particolare per quello del secco, si invitano gli utenti all'utilizzo di sacchetti semitrasparenti**

# Aprile

# 2022

Suscettibile di variazione a seguito della nuova procedura di affidamento del servizio

Lunedì	Martedì	Mercoledì	Giovedì	Venerdì	Sabato	Domenica
				1	2	3
				CARTA B	UMIDO SECCO B	
4	5	6	7	8	9	10
UMIDO SECCO A INGOMBRANTI	VETRO A SECCO B	TESSILE PLASTICA OLIO A	UMIDO SECCO A	CARTA A	UMIDO SECCO B	
11	12	13	14	15	16	17
UMIDO SECCO A INGOMBRANTI	VETRO B SECCO B	PLASTICA OLIO B	UMIDO SECCO A	CARTA B	UMIDO SECCO B	
18	19	20	21	22	23	24
UMIDO SECCO A INGOMBRANTI	VETRO A SECCO B	PLASTICA	UMIDO SECCO A	CARTA A	UMIDO SECCO B	
25	26	27	28	29	30	
UMIDO SECCO A INGOMBRANTI	VETRO B SECCO B	PLASTICA	UMIDO SECCO A	CARTA B	UMIDO SECCO A	

**ORARI  
ECOCENTRO**

**DA OTTOBRE  
AD APRILE**

**DAL LUNEDÌ AL GIOVEDÌ**  
dalle ore 15:00 alle ore 18:00

**DAL VENERDÌ AL SABATO**  
dalle ore 9:30 alle ore 12:30  
dalle ore 15:00 alle ore 17:00

**DOMENICA**  
dalle ore 9:30 alle ore 12:30

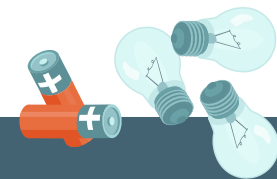
**DA MAGGIO  
A SETTEMBRE**

**DAL LUNEDÌ AL GIOVEDÌ**  
dalle ore 16:30 alle ore 20:00

**DAL VENERDÌ AL SABATO**  
dalle ore 8:00 alle ore 11:00  
e dalle ore 16:30 alle ore 19:00

**DOMENICA**  
dalle ore 8:00 alle ore 11:00

**UFFICIO TECNICO COMUNE DI DECIMOMANNU  
DAL LUNEDÌ AL VENERDÌ DALLE 9:00 ALLE 11:00  
TEL. 070 9667020**





## COMUNE DI DECIMOMANNU

Numero Verde  
**800-301088**

Dal lunedì al venerdì  
dalle 9:00 alle 16:00

### VETRO E LATTINE

**Si** Bottiglie, barattoli, vasetti e contenitori, anche con i tappi in metallo. Lattine di bevande (birra, bibite) barattoli per alimenti (piselli, tonno, pelati, ecc...).

**No** Cocci di ceramica e porcellana (di piatti o tazze), specchi, lampadine e tubi al neon, oggetti di cristallo e pirofile da forno. Bombolette vuote (schiuma da barba, lacca per capelli, deodoranti spray, ecc...) pentolame vario, coperchi e posate.

**DOVE METTERLI:** nell'apposito contenitore.

### PLASTICA

**Si** Bottiglie (acqua e bevande), contenitori per liquidi (shampoo, detersivi, ecc...), vasetti dello yogurt, bicchieri piatti, vaschette alimentari e imballaggi di polistirolo, vaschette e pellicole trasparenti per alimenti.

**No** Giocattoli, bacinelle, posate.

**DOVE METTERLO:** nei sacchi semitrasparenti per la plastica.

### CARTA

**Si** Riviste, quotidiani, volantini pubblicitari, fogli puliti, buste da lettera, scatole per alimenti, scatoloni, tetra pak, cartone pizze.

**No** Carta bagnata, carta accoppiata con altri materiali, carta carbone.

**DOVE METTERLO:** nell'apposito contenitore.

### RIFIUTI INGOMBRANTI

Vecchi elettrodomestici (lavatrici, televisori, frigoriferi, pompe di calore, scaldabagni, ecc...), mobili, divani, materassi e reti per letti, computer, biciclette, infissi di porte e finestre, rottami metallici in genere.

**DOVE METTERLI:** fuori dal portone o dal cancello di casa (ritiro su prenotazione), oppure direttamente all'Ecocentro negli orari di apertura al pubblico.

### RIFIUTI ORGANICI

Avanzi di cibo, ossa, lische di pesce, bucce e noccioli di frutta, scarti di verdura, bustine di tè e fondi di caffè, gusci, pane vecchio, tovaglioli e fazzoletti di carta usati, tappi di sughero, piccole quantità di cenere del camino, lettiere di animali, fiori recisi, gusci di uova.

**DOVE METTERLI:** nel sacchetto biodegradabile da porre nell'apposito contenitore.

**Al fine di consentire la verifica immediata da parte dell'operatore della regolarità del rifiuto, in particolare per quello del secco, si invitano gli utenti all'utilizzo di sacchetti semitrasparenti**



# Maggio

# 2022

Suscettibile di variazione a seguito della nuova procedura di affidamento del servizio

Lunedì	Martedì	Mercoledì	Giovedì	Venerdì	Sabato	Domenica
						<b>1</b>
<b>2</b> UMIDO SECCO A INGOMBRANTI	<b>3</b> VETRO A SECCO B	<b>4</b> TESSILE PLASTICA OLIO A	<b>5</b> UMIDO SECCO A	<b>6</b> CARTA A	<b>7</b> UMIDO SECCO B	<b>8</b>
<b>9</b> UMIDO SECCO A INGOMBRANTI	<b>10</b> VETRO B SECCO B	<b>11</b> PLASTICA OLIO B	<b>12</b> UMIDO SECCO A	<b>13</b> CARTA B	<b>14</b> UMIDO SECCO B	<b>15</b>
<b>16</b> UMIDO SECCO A INGOMBRANTI	<b>17</b> VETRO A SECCO B	<b>18</b> PLASTICA	<b>19</b> UMIDO SECCO A	<b>20</b> CARTA A	<b>21</b> UMIDO SECCO B	<b>22</b>
<b>23</b> UMIDO SECCO A INGOMBRANTI	<b>24</b> VETRO B SECCO B	<b>25</b> PLASTICA	<b>26</b> UMIDO SECCO A	<b>27</b> CARTA B	<b>28</b> UMIDO SECCO B	<b>29</b>
<b>30</b> UMIDO SECCO A INGOMBRANTI	<b>31</b> VETRO A SECCO B					

**ORARI  
ECOCENTRO**

**DA OTTOBRE  
AD APRILE**

**DAL LUNEDÌ AL GIOVEDÌ**  
dalle ore 15:00 alle ore 18:00

**DAL VENERDÌ AL SABATO**  
dalle ore 9:30 alle ore 12:30  
dalle ore 15:00 alle ore 17:00

**DOMENICA**  
dalle ore 9:30 alle ore 12:30

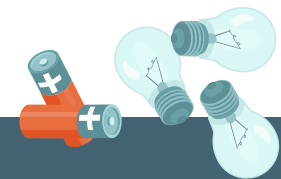
**DA MAGGIO  
A SETTEMBRE**

**DAL LUNEDÌ AL GIOVEDÌ**  
dalle ore 16:30 alle ore 20:00

**DAL VENERDÌ AL SABATO**  
dalle ore 8:00 alle ore 11:00  
e dalle ore 16:30 alle ore 19:00

**DOMENICA**  
dalle ore 8:00 alle ore 11:00

**UFFICIO TECNICO COMUNE DI DECIMOMANNU**  
**DAL LUNEDÌ AL VENERDÌ DALLE 9:00 ALLE 11:00**  
**TEL. 070 9667020**





## COMUNE DI DECIMOMANNU

Numero Verde  
**800-301088**

Dal lunedì al venerdì  
dalle 9:00 alle 16:00

### VETRO E LATTINE

**Si** Bottiglie, barattoli, vasetti e contenitori, anche con i tappi in metallo. Lattine di bevande (birra, bibite) barattoli per alimenti (piselli, tonno, pelati, ecc...).

**No** Cocci di ceramica e porcellana (di piatti o tazze), specchi, lampadine e tubi al neon, oggetti di cristallo e pirofile da forno. Bombolette vuote (schiuma da barba, lacca per capelli, deodoranti spray, ecc...) pentolame vario, coperchi e posate.

**DOVE METTERLI:** nell'apposito contenitore.

### PLASTICA

**Si** Bottiglie (acqua e bevande), contenitori per liquidi (shampoo, detersivi, ecc...), vasetti dello yogurt, bicchieri piatti, vaschette alimentari e imballaggi di polistirolo, vaschette e pellicole trasparenti per alimenti.

**No** Giocattoli, bacinelle, posate.

**DOVE METTERLO:** nei sacchi semitrasparenti per la plastica.

### CARTA

**Si** Riviste, quotidiani, volantini pubblicitari, fogli puliti, buste da lettera, scatole per alimenti, scatoloni, tetra pak, cartone pizze.

**No** Carta bagnata, carta accoppiata con altri materiali, carta carbone.

**DOVE METTERLO:** nell'apposito contenitore.

### RIFIUTI INGOMBRANTI

Vecchi elettrodomestici (lavatrici, televisori, frigoriferi, pompe di calore, scaldabagni, ecc...), mobili, divani, materassi e reti per letti, computer, biciclette, infissi di porte e finestre, rottami metallici in genere.

**DOVE METTERLI:** fuori dal portone o dal cancello di casa (ritiro su prenotazione), oppure direttamente all'Ecocentro negli orari di apertura al pubblico.

### RIFIUTI ORGANICI

Avanzi di cibo, ossa, lische di pesce, bucce e noccioli di frutta, scarti di verdura, bustine di tè e fondi di caffè, gusci, pane vecchio, tovaglioli e fazzoletti di carta usati, tappi di sughero, piccole quantità di cenere del camino, lettiere di animali, fiori recisi, gusci di uova.

**DOVE METTERLI:** nel sacchetto biodegradabile da porre nell'apposito contenitore.

**Al fine di consentire la verifica immediata da parte dell'operatore della regolarità del rifiuto, in particolare per quello del secco, si invitano gli utenti all'utilizzo di sacchetti semitrasparenti**

# Giugno

# 2022

Suscettibile di variazione a seguito della nuova procedura di affidamento del servizio

Lunedì	Martedì	Mercoledì	Giovedì	Venerdì	Sabato	Domenica
		1	2	3	4	5
		PLASTICA	UMIDO SECCO A	CARTA A	UMIDO SECCO B	
6	7	8	9	10	11	12
UMIDO SECCO A INGOMBRANTI	VETRO B SECCO B	TESSILE OLIO A PLASTICA	UMIDO SECCO A	CARTA B	UMIDO SECCO B	
13	14	15	16	17	18	19
UMIDO SECCO A INGOMBRANTI	VETRO A SECCO B	OLIO B PLASTICA	UMIDO SECCO A	CARTA A	UMIDO SECCO B	
20	21	22	23	24	25	26
UMIDO SECCO A INGOMBRANTI	VETRO B SECCO B	PLASTICA	UMIDO SECCO A	CARTA B	UMIDO SECCO B	
27	28	29	30			
UMIDO SECCO A INGOMBRANTI	VETRO A SECCO B	PLASTICA	UMIDO SECCO A			

**ORARI  
ECOCENTRO**

**DA OTTOBRE  
AD APRILE**

**DAL LUNEDÌ AL GIOVEDÌ**  
dalle ore 15:00 alle ore 18:00

**DAL VENERDÌ AL SABATO**  
dalle ore 9:30 alle ore 12:30  
dalle ore 15:00 alle ore 17:00

**DOMENICA**  
dalle ore 9:30 alle ore 12:30

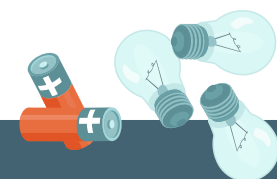
**DA MAGGIO  
A SETTEMBRE**

**DAL LUNEDÌ AL GIOVEDÌ**  
dalle ore 16:30 alle ore 20:00

**DAL VENERDÌ AL SABATO**  
dalle ore 8:00 alle ore 11:00  
e dalle ore 16:30 alle ore 19:00

**DOMENICA**  
dalle ore 8:00 alle ore 11:00

**UFFICIO TECNICO COMUNE DI DECIMOMANNU**  
**DAL LUNEDÌ AL VENERDÌ DALLE 9:00 ALLE 11:00**  
**TEL. 070 9667020**







## COMUNE DI DECIMOMANNU

Numero Verde

**800-301088**

Dal lunedì al venerdì  
dalle 9:00 alle 16:00

### VETRO E LATTINE

**Si** Bottiglie, barattoli, vasetti e contenitori, anche con i tappi in metallo. Lattine di bevande (birra, bibite) barattoli per alimenti (piselli, tonno, pelati, ecc...).

**No** Cocci di ceramica e porcellana (di piatti o tazze), specchi, lampadine e tubi al neon, oggetti di cristallo e pirofile da forno. Bombolette vuote (schiuma da barba, lacca per capelli, deodoranti spray, ecc...) pentolame vario, coperchi e posate.

**DOVE METTERLI:** nell'apposito contenitore.

### PLASTICA

**Si** Bottiglie (acqua e bevande), contenitori per liquidi (shampoo, detersivi, ecc...), vasetti dello yogurt, bicchieri piatti, vaschette alimentari e imballaggi di polistirolo, vaschette e pellicole trasparenti per alimenti.

**No** Giocattoli, bacinelle, posate.

**DOVE METTERLO:** nei sacchi semitrasparenti per la plastica.

### CARTA

**Si** Riviste, quotidiani, volantini pubblicitari, fogli puliti, buste da lettera, scatole per alimenti, scatoloni, tetra pak, cartone pizze.

**No** Carta bagnata, carta accoppiata con altri materiali, carta carbone.

**DOVE METTERLO:** nell'apposito contenitore.

### RIFIUTI INGOMBRANTI

Vecchi elettrodomestici (lavatrici, televisori, frigoriferi, pompe di calore, scaldabagni, ecc...), mobili, divani, materassi e reti per letti, computer, biciclette, infissi di porte e finestre, rottami metallici in genere.

**DOVE METTERLI:** fuori dal portone o dal cancello di casa (ritiro su prenotazione), oppure direttamente all'Ecocentro negli orari di apertura al pubblico.

### RIFIUTI ORGANICI

Avanzi di cibo, ossa, lische di pesce, bucce e noccioli di frutta, scarti di verdura, bustine di tè e fondi di caffè, gusci, pane vecchio, tovaglioli e fazzoletti di carta usati, tappi di sughero, piccole quantità di cenere del camino, lettiere di animali, fiori recisi, gusci di uova.

**DOVE METTERLI:** nel sacchetto biodegradabile da porre nell'apposito contenitore.

**Al fine di consentire la verifica immediata da parte dell'operatore della regolarità del rifiuto, in particolare per quello del secco, si invitano gli utenti all'utilizzo di sacchetti semitrasparenti**

# Luglio

# 2022

Suscettibile di variazione a seguito della nuova procedura di affidamento del servizio

Lunedì	Martedì	Mercoledì	Giovedì	Venerdì	Sabato	Domenica
				1	2	3
				CARTA A	UMIDO SECCO B	
4	5	6	7	8	9	10
UMIDO SECCO A INGOMBRANTI	VETRO B SECCO B	TESSILE PLASTICA	UMIDO SECCO A	CARTA B	UMIDO SECCO B	
11	12	13	14	15	16	17
UMIDO SECCO A INGOMBRANTI	VETRO A SECCO B	OLIO A PLASTICA	UMIDO SECCO A	CARTA A	UMIDO SECCO B	
18	19	20	21	22	23	24
UMIDO SECCO A INGOMBRANTI	VETRO B SECCO B	OLIO B PLASTICA	UMIDO SECCO A	CARTA B	UMIDO SECCO B	
25	26	27	28	29	30	31
UMIDO SECCO A INGOMBRANTI	VETRO A SECCO B	PLASTICA	UMIDO SECCO A	CARTA A	UMIDO SECCO B	

**ORARI  
ECOCENTRO**

**DA OTTOBRE  
AD APRILE**

**DAL LUNEDÌ AL GIOVEDÌ**  
dalle ore 15:00 alle ore 18:00

**DAL VENERDÌ AL SABATO**  
dalle ore 9:30 alle ore 12:30  
dalle ore 15:00 alle ore 17:00

**DOMENICA**  
dalle ore 9:30 alle ore 12:30

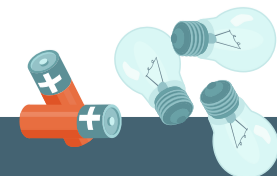
**DA MAGGIO  
A SETTEMBRE**

**DAL LUNEDÌ AL GIOVEDÌ**  
dalle ore 16:30 alle ore 20:00

**DAL VENERDÌ AL SABATO**  
dalle ore 8:00 alle ore 11:00  
e dalle ore 16:30 alle ore 19:00

**DOMENICA**  
dalle ore 8:00 alle ore 11:00

**UFFICIO TECNICO COMUNE DI DECIMOMANNU  
DAL LUNEDÌ AL VENERDÌ DALLE 9:00 ALLE 11:00  
TEL. 070 9667020**





## COMUNE DI DECIMOMANNU

Numero Verde

**800-301088**

Dal lunedì al venerdì  
dalle 9:00 alle 16:00

### VETRO E LATTINE

**Si** Bottiglie, barattoli, vasetti e contenitori, anche con i tappi in metallo. Lattine di bevande (birra, bibite) barattoli per alimenti (piselli, tonno, pelati, ecc...).

**No** Cocci di ceramica e porcellana (di piatti o tazze), specchi, lampadine e tubi al neon, oggetti di cristallo e pirofile da forno. Bombolette vuote (schiuma da barba, lacca per capelli, deodoranti spray, ecc...) pentolame vario, coperchi e posate.

**DOVE METTERLI:** nell'apposito contenitore.

### PLASTICA

**Si** Bottiglie (acqua e bevande), contenitori per liquidi (shampoo, detersivi, ecc...), vasetti dello yogurt, bicchieri piatti, vaschette alimentari e imballaggi di polistirolo, vaschette e pellicole trasparenti per alimenti.

**No** Giocattoli, bacinelle, posate.

**DOVE METTERLO:** nei sacchi semitrasparenti per la plastica.

### CARTA

**Si** Riviste, quotidiani, volantini pubblicitari, fogli puliti, buste da lettera, scatole per alimenti, scatoloni, tetra pak, cartone pizze.

**No** Carta bagnata, carta accoppiata con altri materiali, carta carbone.

**DOVE METTERLO:** nell'apposito contenitore.

### RIFIUTI INGOMBRANTI

Vecchi elettrodomestici (lavatrici, televisori, frigoriferi, pompe di calore, scaldabagni, ecc...), mobili, divani, materassi e reti per letti, computer, biciclette, infissi di porte e finestre, rottami metallici in genere.

**DOVE METTERLI:** fuori dal portone o dal cancello di casa (ritiro su prenotazione), oppure direttamente all'Ecocentro negli orari di apertura al pubblico.

### RIFIUTI ORGANICI

Avanzi di cibo, ossa, lische di pesce, bucce e noccioli di frutta, scarti di verdura, bustine di tè e fondi di caffè, gusci, pane vecchio, tovaglioli e fazzoletti di carta usati, tappi di sughero, piccole quantità di cenere del camino, lettiere di animali, fiori recisi, gusci di uova.

**DOVE METTERLI:** nel sacchetto biodegradabile da porre nell'apposito contenitore.

**Al fine di consentire la verifica immediata da parte dell'operatore della regolarità del rifiuto, in particolare per quello del secco, si invitano gli utenti all'utilizzo di sacchetti semitrasparenti**



Suscettibile di variazione a seguito della nuova procedura di affidamento del servizio

Lunedì	Martedì	Mercoledì	Giovedì	Venerdì	Sabato	Domenica
<b>1</b> UMIDO SECCO A INGOMBRANTI	<b>2</b> VETRO B SECCO B	<b>3</b> TESSILE PLASTICA	<b>4</b> UMIDO SECCO A	<b>5</b> CARTA B	<b>6</b> UMIDO SECCO B	<b>7</b>
<b>8</b> UMIDO SECCO A INGOMBRANTI	<b>9</b> VETRO A SECCO B	<b>10</b> PLASTICA	<b>11</b> UMIDO SECCO A	<b>12</b> CARTA A	<b>13</b> UMIDO SECCO B	<b>14</b>
<b>15</b> UMIDO SECCO A INGOMBRANTI	<b>16</b> VETRO B SECCO B	<b>17</b> PLASTICA OLIO A	<b>18</b> UMIDO SECCO A	<b>19</b> CARTA B	<b>20</b> UMIDO SECCO B	<b>21</b>
<b>22</b> UMIDO SECCO A INGOMBRANTI	<b>23</b> VETRO A SECCO B	<b>24</b> PLASTICA OLIO B	<b>25</b> UMIDO SECCO A	<b>26</b> CARTA A	<b>27</b> UMIDO SECCO B	<b>28</b>
<b>29</b> UMIDO SECCO A INGOMBRANTI	<b>30</b> VETRO B SECCO B	<b>31</b> PLASTICA				

**ORARI  
ECOCENTRO**

**DA OTTOBRE  
AD APRILE**

**DAL LUNEDÌ AL GIOVEDÌ**  
dalle ore 15:00 alle ore 18:00

**DAL VENERDÌ AL SABATO**  
dalle ore 9:30 alle ore 12:30  
dalle ore 15:00 alle ore 17:00

**DOMENICA**  
dalle ore 9:30 alle ore 12:30

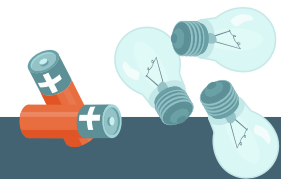
**DA MAGGIO  
A SETTEMBRE**

**DAL LUNEDÌ AL GIOVEDÌ**  
dalle ore 16:30 alle ore 20:00

**DAL VENERDÌ AL SABATO**  
dalle ore 8:00 alle ore 11:00  
e dalle ore 16:30 alle ore 19:00

**DOMENICA**  
dalle ore 8:00 alle ore 11:00

**UFFICIO TECNICO COMUNE DI DECIMOMANNU  
DAL LUNEDÌ AL VENERDÌ DALLE 9:00 ALLE 11:00  
TEL. 070 9667020**





## COMUNE DI DECIMOMANNU

Numero Verde

**800-301088**

Dal lunedì al venerdì  
dalle 9:00 alle 16:00

### VETRO E LATTINE

**Si** Bottiglie, barattoli, vasetti e contenitori, anche con i tappi in metallo. Lattine di bevande (birra, bibite) barattoli per alimenti (piselli, tonno, pelati, ecc...).

**No** Cocci di ceramica e porcellana (di piatti o tazze), specchi, lampadine e tubi al neon, oggetti di cristallo e pirofile da forno. Bombolette vuote (schiuma da barba, lacca per capelli, deodoranti spray, ecc...) pentolame vario, coperchi e posate.

**DOVE METTERLI:** nell'apposito contenitore.

### PLASTICA

**Si** Bottiglie (acqua e bevande), contenitori per liquidi (shampoo, detersivi, ecc...), vasetti dello yogurt, bicchieri piatti, vaschette alimentari e imballaggi di polistirolo, vaschette e pellicole trasparenti per alimenti.

**No** Giocattoli, bacinelle, posate.

**DOVE METTERLO:** nei sacchi semitrasparenti per la plastica.

### CARTA

**Si** Riviste, quotidiani, volantini pubblicitari, fogli puliti, buste da lettera, scatole per alimenti, scatoloni, tetra pak, cartone pizze.

**No** Carta bagnata, carta accoppiata con altri materiali, carta carbone.

**DOVE METTERLO:** nell'apposito contenitore.

### RIFIUTI INGOMBRANTI

Vecchi elettrodomestici (lavatrici, televisori, frigoriferi, pompe di calore, scaldabagni, ecc...), mobili, divani, materassi e reti per letti, computer, biciclette, infissi di porte e finestre, rottami metallici in genere.

**DOVE METTERLI:** fuori dal portone o dal cancello di casa (ritiro su prenotazione), oppure direttamente all'Ecocentro negli orari di apertura al pubblico.

### RIFIUTI ORGANICI

Avanzi di cibo, ossa, lische di pesce, bucce e noccioli di frutta, scarti di verdura, bustine di tè e fondi di caffè, gusci, pane vecchio, tovaglioli e fazzoletti di carta usati, tappi di sughero, piccole quantità di cenere del camino, lettiere di animali, fiori recisi, gusci di uova.

**DOVE METTERLI:** nel sacchetto biodegradabile da porre nell'apposito contenitore.

**Al fine di consentire la verifica immediata da parte dell'operatore della regolarità del rifiuto, in particolare per quello del secco, si invitano gli utenti all'utilizzo di sacchetti semitrasparenti**

# Settembre

# 2022

Suscettibile di variazione a seguito della nuova procedura di affidamento del servizio

Lunedì	Martedì	Mercoledì	Giovedì	Venerdì	Sabato	Domenica
			1	2	3	4
			UMIDO SECCO A	CARTA B	UMIDO SECCO B	
5	6	7	8	9	10	11
UMIDO SECCO A INGOMBRANTI	VETRO A SECCO B	TESSILE PLASTICA OLIO A	UMIDO SECCO A	CARTA A	UMIDO SECCO B	
12	13	14	15	16	17	18
UMIDO SECCO A INGOMBRANTI	VETRO B SECCO B	PLASTICA OLIO B	UMIDO SECCO A	CARTA B	UMIDO SECCO B	
19	20	21	22	23	24	25
UMIDO SECCO A INGOMBRANTI	VETRO A SECCO B	PLASTICA	UMIDO SECCO A	CARTA A	UMIDO SECCO B	
26	27	28	29	30		
UMIDO SECCO A INGOMBRANTI	VETRO B SECCO B	PLASTICA	UMIDO SECCO A	CARTA B		

**ORARI  
ECOCENTRO**

**DA OTTOBRE  
AD APRILE**

**DAL LUNEDÌ AL GIOVEDÌ**  
dalle ore 15:00 alle ore 18:00

**DAL VENERDÌ AL SABATO**  
dalle ore 9:30 alle ore 12:30  
dalle ore 15:00 alle ore 17:00

**DOMENICA**  
dalle ore 9:30 alle ore 12:30

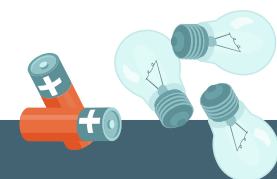
**DA MAGGIO  
A SETTEMBRE**

**DAL LUNEDÌ AL GIOVEDÌ**  
dalle ore 16:30 alle ore 20:00

**DAL VENERDÌ AL SABATO**  
dalle ore 8:00 alle ore 11:00  
e dalle ore 16:30 alle ore 19:00

**DOMENICA**  
dalle ore 8:00 alle ore 11:00

**UFFICIO TECNICO COMUNE DI DECIMOMANNU  
DAL LUNEDÌ AL VENERDÌ DALLE 9:00 ALLE 11:00  
TEL. 070 9667020**





## COMUNE DI DECIMOMANNU

Numero Verde  
**800-301088**

Dal lunedì al venerdì  
dalle 9:00 alle 16:00

### VETRO E LATTINE

**Si** Bottiglie, barattoli, vasetti e contenitori, anche con i tappi in metallo. Lattine di bevande (birra, bibite) barattoli per alimenti (piselli, tonno, pelati, ecc...).

**No** Cocci di ceramica e porcellana (di piatti o tazze), specchi, lampadine e tubi al neon, oggetti di cristallo e pirofile da forno. Bombolette vuote (schiuma da barba, lacca per capelli, deodoranti spray, ecc...) pentolame vario, coperchi e posate.

**DOVE METTERLI:** nell'apposito contenitore.

### PLASTICA

**Si** Bottiglie (acqua e bevande), contenitori per liquidi (shampoo, detersivi, ecc...), vasetti dello yogurt, bicchieri piatti, vaschette alimentari e imballaggi di polistirolo, vaschette e pellicole trasparenti per alimenti.

**No** Giocattoli, bacinelle, posate.

**DOVE METTERLO:** nei sacchi semitrasparenti per la plastica.

### CARTA

**Si** Riviste, quotidiani, volantini pubblicitari, fogli puliti, buste da lettera, scatole per alimenti, scatoloni, tetra pak, cartone pizze.

**No** Carta bagnata, carta accoppiata con altri materiali, carta carbone.

**DOVE METTERLO:** nell'apposito contenitore.

### RIFIUTI INGOMBRANTI

Vecchi elettrodomestici (lavatrici, televisori, frigoriferi, pompe di calore, scaldabagni, ecc...), mobili, divani, materassi e reti per letti, computer, biciclette, infissi di porte e finestre, rottami metallici in genere.

**DOVE METTERLI:** fuori dal portone o dal cancello di casa (ritiro su prenotazione), oppure direttamente all'Ecocentro negli orari di apertura al pubblico.

### RIFIUTI ORGANICI

Avanzi di cibo, ossa, lische di pesce, bucce e noccioli di frutta, scarti di verdura, bustine di tè e fondi di caffè, gusci, pane vecchio, tovaglioli e fazzoletti di carta usati, tappi di sughero, piccole quantità di cenere del camino, lettiere di animali, fiori recisi, gusci di uova.

**DOVE METTERLI:** nel sacchetto biodegradabile da porre nell'apposito contenitore.

**Al fine di consentire la verifica immediata da parte dell'operatore della regolarità del rifiuto, in particolare per quello del secco, si invitano gli utenti all'utilizzo di sacchetti semitrasparenti**

# Ottobre

# 2022

Suscettibile di variazione a seguito della nuova procedura di affidamento del servizio

Lunedì	Martedì	Mercoledì	Giovedì	Venerdì	Sabato	Domenica
					1	2
					UMIDO SECCO B	
3	4	5	6	7	8	9
UMIDO SECCO A INGOMBRANTI	VETRO A SECCO B	TESSILE PLASTICA OLIO A	UMIDO SECCO A	CARTA A	UMIDO SECCO B	
10	11	12	13	14	15	16
UMIDO SECCO A INGOMBRANTI	VETRO B SECCO B	PLASTICA OLIO B	UMIDO SECCO A	CARTA B	UMIDO SECCO B	
17	18	19	20	21	22	23
UMIDO SECCO A INGOMBRANTI	VETRO A SECCO B	PLASTICA	UMIDO SECCO A	CARTA A	UMIDO SECCO B	
24	25	26	27	28	29	30
UMIDO SECCO A INGOMBRANTI	VETRO B SECCO B	PLASTICA	UMIDO SECCO A	CARTA B	UMIDO SECCO B	
31						
UMIDO SECCO A INGOMBRANTI						

**ORARI  
ECOCENTRO**

**DA OTTOBRE  
AD APRILE**

**DAL LUNEDÌ AL GIOVEDÌ**  
dalle ore 15:00 alle ore 18:00

**DAL VENERDÌ AL SABATO**  
dalle ore 9:30 alle ore 12:30  
dalle ore 15:00 alle ore 17:00

**DOMENICA**  
dalle ore 9:30 alle ore 12:30

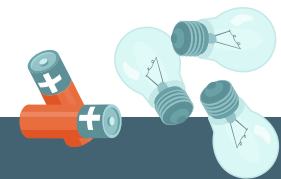
**DA MAGGIO  
A SETTEMBRE**

**DAL LUNEDÌ AL GIOVEDÌ**  
dalle ore 16:30 alle ore 20:00

**DAL VENERDÌ AL SABATO**  
dalle ore 8:00 alle ore 11:00  
e dalle ore 16:30 alle ore 19:00

**DOMENICA**  
dalle ore 8:00 alle ore 11:00

**UFFICIO TECNICO COMUNE DI DECIMOMANNU**  
**DAL LUNEDÌ AL VENERDÌ DALLE 9:00 ALLE 11:00**  
**TEL. 070 9667020**





## COMUNE DI DECIMOMANNU

Numero Verde  
**800-301088**

Dal lunedì al venerdì  
dalle 9:00 alle 16:00

### VETRO E LATTINE

**Si** Bottiglie, barattoli, vasetti e contenitori, anche con i tappi in metallo. Lattine di bevande (birra, bibite) barattoli per alimenti (piselli, tonno, pelati, ecc...).

**No** Cocci di ceramica e porcellana (di piatti o tazze), specchi, lampadine e tubi al neon, oggetti di cristallo e pirofile da forno. Bombolette vuote (schiuma da barba, lacca per capelli, deodoranti spray, ecc...) pentolame vario, coperchi e posate.

**DOVE METTERLI:** nell'apposito contenitore.

### PLASTICA

**Si** Bottiglie (acqua e bevande), contenitori per liquidi (shampoo, detersivi, ecc...), vasetti dello yogurt, bicchieri piatti, vaschette alimentari e imballaggi di polistirolo, vaschette e pellicole trasparenti per alimenti.

**No** Giocattoli, bacinelle, posate.

**DOVE METTERLO:** nei sacchi semitrasparenti per la plastica.

### CARTA

**Si** Riviste, quotidiani, volantini pubblicitari, fogli puliti, buste da lettera, scatole per alimenti, scatoloni, tetra pak, cartone pizze.

**No** Carta bagnata, carta accoppiata con altri materiali, carta carbone.

**DOVE METTERLO:** nell'apposito contenitore.

### RIFIUTI INGOMBRANTI

Vecchi elettrodomestici (lavatrici, televisori, frigoriferi, pompe di calore, scaldabagni, ecc...), mobili, divani, materassi e reti per letti, computer, biciclette, infissi di porte e finestre, rottami metallici in genere.

**DOVE METTERLI:** fuori dal portone o dal cancello di casa (ritiro su prenotazione), oppure direttamente all'Ecocentro negli orari di apertura al pubblico.

### RIFIUTI ORGANICI

Avanzi di cibo, ossa, lische di pesce, bucce e noccioli di frutta, scarti di verdura, bustine di tè e fondi di caffè, gusci, pane vecchio, tovaglioli e fazzoletti di carta usati, tappi di sughero, piccole quantità di cenere del camino, lettiere di animali, fiori recisi, gusci di uova.

**DOVE METTERLI:** nel sacchetto biodegradabile da porre nell'apposito contenitore.

**Al fine di consentire la verifica immediata da parte dell'operatore della regolarità del rifiuto, in particolare per quello del secco, si invitano gli utenti all'utilizzo di sacchetti semitrasparenti**



Suscettibile di variazione a seguito della nuova procedura di affidamento del servizio

Lunedì	Martedì	Mercoledì	Giovedì	Venerdì	Sabato	Domenica
	<b>1</b> VETRO A SECCO B	<b>2</b> TESSILE PLASTICA OLIO A	<b>3</b> UMIDO SECCO A	<b>4</b> CARTA A	<b>5</b> UMIDO SECCO B	<b>6</b>
<b>7</b> UMIDO SECCO A INGOMBRANTI	<b>8</b> VETRO B SECCO B	<b>9</b> PLASTICA OLIO B	<b>10</b> UMIDO SECCO A	<b>11</b> CARTA B	<b>12</b> UMIDO SECCO B	<b>13</b>
<b>14</b> UMIDO SECCO A INGOMBRANTI	<b>15</b> VETRO A SECCO B	<b>16</b> PLASTICA	<b>17</b> UMIDO SECCO A	<b>18</b> CARTA A	<b>19</b> UMIDO SECCO B	<b>20</b>
<b>21</b> UMIDO SECCO A INGOMBRANTI	<b>22</b> VETRO B SECCO B	<b>23</b> PLASTICA	<b>24</b> UMIDO SECCO A	<b>25</b> CARTA B	<b>26</b> UMIDO SECCO B	<b>27</b>
<b>28</b> UMIDO SECCO A INGOMBRANTI	<b>29</b> VETRO A SECCO B	<b>30</b> PLASTICA				

#### ORARI ECOCENTRO

#### DA OTTOBRE AD APRILE

**DAL LUNEDÌ AL GIOVEDÌ**  
dalle ore 15:00 alle ore 18:00

**DAL VENERDÌ AL SABATO**  
dalle ore 9:30 alle ore 12:30  
dalle ore 15:00 alle ore 17:00

**DOMENICA**  
dalle ore 9:30 alle ore 12:30

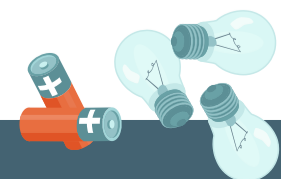
#### DA MAGGIO A SETTEMBRE

**DAL LUNEDÌ AL GIOVEDÌ**  
dalle ore 16:30 alle ore 20:00

**DAL VENERDÌ AL SABATO**  
dalle ore 8:00 alle ore 11:00  
e dalle ore 16:30 alle ore 19:00

**DOMENICA**  
dalle ore 8:00 alle ore 11:00

**UFFICIO TECNICO COMUNE DI DECIMOMANNU**  
**DAL LUNEDÌ AL VENERDÌ DALLE 9:00 ALLE 11:00**  
**TEL. 070 9667020**





## COMUNE DI DECIMOMANNU

Numero Verde

**800-301088**

Dal lunedì al venerdì  
dalle 9:00 alle 16:00

### VETRO E LATTINE

**Si** Bottiglie, barattoli, vasetti e contenitori, anche con i tappi in metallo. Lattine di bevande (birra, bibite) barattoli per alimenti (piselli, tonno, pelati, ecc...).

**No** Cocci di ceramica e porcellana (di piatti o tazze), specchi, lampadine e tubi al neon, oggetti di cristallo e pirofile da forno. Bombolette vuote (schiuma da barba, lacca per capelli, deodoranti spray, ecc...) pentolame vario, coperchi e posate.

**DOVE METTERLI:** nell'apposito contenitore.

### PLASTICA

**Si** Bottiglie (acqua e bevande), contenitori per liquidi (shampoo, detersivi, ecc...), vasetti dello yogurt, bicchieri piatti, vaschette alimentari e imballaggi di polistirolo, vaschette e pellicole trasparenti per alimenti.

**No** Giocattoli, bacinelle, posate.

**DOVE METTERLO:** nei sacchi semitrasparenti per la plastica.

### CARTA

**Si** Riviste, quotidiani, volantini pubblicitari, fogli puliti, buste da lettera, scatole per alimenti, scatoloni, tetra pak, cartone pizze.

**No** Carta bagnata, carta accoppiata con altri materiali, carta carbone.

**DOVE METTERLO:** nell'apposito contenitore.

### RIFIUTI INGOMBRANTI

Vecchi elettrodomestici (lavatrici, televisori, frigoriferi, pompe di calore, scaldabagni, ecc...), mobili, divani, materassi e reti per letti, computer, biciclette, infissi di porte e finestre, rottami metallici in genere.

**DOVE METTERLI:** fuori dal portone o dal cancello di casa (ritiro su prenotazione), oppure direttamente all'Ecocentro negli orari di apertura al pubblico.

### RIFIUTI ORGANICI

Avanzi di cibo, ossa, lische di pesce, bucce e noccioli di frutta, scarti di verdura, bustine di tè e fondi di caffè, gusci, pane vecchio, tovaglioli e fazzoletti di carta usati, tappi di sughero, piccole quantità di cenere del camino, lettiere di animali, fiori recisi, gusci di uova.

**DOVE METTERLI:** nel sacchetto biodegradabile da porre nell'apposito contenitore.

**Al fine di consentire la verifica immediata da parte dell'operatore della regolarità del rifiuto, in particolare per quello del secco, si invitano gli utenti all'utilizzo di sacchetti semitrasparenti**



# Dicembre

# 2022

Suscettibile di variazione a seguito della nuova procedura di affidamento del servizio

Lunedì	Martedì	Mercoledì	Giovedì	Venerdì	Sabato	Domenica
			1	2	3	4
			UMIDO SECCO A	CARTA A	UMIDO SECCO B	
5	6	7	8	9	10	11
UMIDO SECCO A INGOMBRANTI	VETRO B SECCO B	TESSILE OLIO A PLASTICA	UMIDO SECCO A	CARTA B	UMIDO SECCO B	
12	13	14	15	16	17	18
UMIDO SECCO A INGOMBRANTI	VETRO A SECCO B	OLIO B PLASTICA	UMIDO SECCO A	CARTA A	UMIDO SECCO B	
19	20	21	22	23	24	25
UMIDO SECCO A INGOMBRANTI	VETRO B SECCO B	PLASTICA	UMIDO SECCO A	CARTA B	UMIDO SECCO B	
26	27	28	29	30	31	
UMIDO SECCO A INGOMBRANTI	VETRO A SECCO B	PLASTICA	UMIDO SECCO A	CARTA A	UMIDO SECCO B	

**ORARI  
ECOCENTRO**

**DA OTTOBRE  
AD APRILE**

**DAL LUNEDÌ AL GIOVEDÌ**  
dalle ore 15:00 alle ore 18:00

**DAL VENERDÌ AL SABATO**  
dalle ore 9:30 alle ore 12:30  
dalle ore 15:00 alle ore 17:00

**DOMENICA**  
dalle ore 9:30 alle ore 12:30

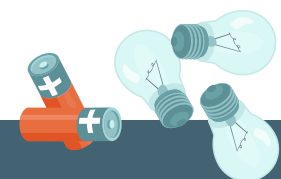
**DA MAGGIO  
A SETTEMBRE**

**DAL LUNEDÌ AL GIOVEDÌ**  
dalle ore 16:30 alle ore 20:00

**DAL VENERDÌ AL SABATO**  
dalle ore 8:00 alle ore 11:00  
e dalle ore 16:30 alle ore 19:00

**DOMENICA**  
dalle ore 8:00 alle ore 11:00

**UFFICIO TECNICO COMUNE DI DECIMOMANNU**  
**DAL LUNEDÌ AL VENERDÌ DALLE 9:00 ALLE 11:00**  
**TEL. 070 9667020**





COMUNE DI DECIMOMANNU

sangermano



VERIFICATE SE LA VOSTRA ABITAZIONE RIENTRA NELLA ZONA A O NELLA ZONA B E POI CONSULTATE IL CALENDARIO.

# SPAZZAMENTO MECCANICO

VIA / PIAZZA	LUN	MAR	MER	GIO	VEN	SAB	DOM
ABRUZZO							
ADIGE							
ALDO MORO							
ALGHERO							
ALZIATOR							
AMSCORA							
ANTICA VALERIA							
ARNO							
BALLERO							
BALLI							
BASILICATA							
BEETHOVEN							
BIASI							
BIXIO							
BOLOGNA + VICOLO							
CAGLIARI DA NAZIONALE A REGINA ELENA							
CAGLIARI DA REGINA ELENA A S.S. 130							
CALABRIA							
CAMPANIA							
CARBONIA							
CARDUCCI							
CIMITERO							
COGHINAS							
CONTE CAO							
CORSO UMBERTO DA FOSCOLO A NAZIONALE							
CORSO UMBERTO DA DELLE AIE A CAGLIARI							
CORSO UMBERTO DA FOSCOLO A CAGLIARI							
DANTE							
DALLE AIE							
DESSI							
DRITTA							

## ZONA A

VIA TOSCANA  
VIA LOMBARDIA  
VIA LIGURIA  
VICO I LIGURIA  
VICO II LIGURIA  
VIA LEOPARDI  
VIA CARDUCCI  
VIA PASCOLI  
VIA VERGA  
VIA PETRARCA  
VIA MANZONI  
VIA EMILIO LUSSU  
VIA DELLE AIE  
VIA TORINO  
VIA NAPOLI  
VIA GENOVA  
VIA MILANO  
VIA VENEZIA  
VIA FIRENZE  
VIA TRIESTE  
VIA NUORO  
VIA ORISTANO  
VIA IGLESIAS  
VIA BOLOGNA  
VICO BOLOGNA  
VIA BTXIO  
VIA GARIBALDI  
VIA M O ZAR T  
VIA FIRENZE  
VIA BEETHOVEN  
STR. ST. DECIMO S.SPERATE  
LOC. PRENDI CINICU  
VIA NAZIONALE  
VIA CAGLIARI  
VIA AMSCORA  
VIA PAPA GIOVANNI XXIII  
VICO PAPA GIOVANNI XXIII  
VIA SATTI  
VIA VAL D'AOSTA  
VIA PARINI  
VICO PARINI  
VIA DESSI  
VIA E.D'ARBOREA  
VICO E.D'ARBOREA  
VIA ITALIA  
VIA GIARDINI  
VIA BALLERO  
VIA FIGARI A  
VIA WOJTYL  
VIA FONTANA NUOVA  
VIA VENETO  
VICO 1 VENETO  
VICO 2 VENETO  
VIA UMBRIA  
VIA FRIULI  
VIA MARCHE  
VIA PIEMONTE  
VIA PUGLIE  
VIA ABRUZZO  
VIA CALABRIA  
VIA TRENTINO  
VIA EMILIA  
VIA TRENTINO  
VIA LAZIO  
VIA CAMPANIA  
VIA SICILIA

## ZONA B

VIA S.SPERATE  
VICO S.SPERATE  
VIA SIENA  
VIA IMMACOLATA  
VICO IMMACOLATA  
VIA C.SO UMBERTO  
VIA V.EMANUELE  
VIA ROMA  
VIA DANTE  
. VIA R. ELENA  
VIA R. MARGHERITA  
VIA RIU CONCIAS  
VICO RIU CONCIAS  
VIA CAGLIARI  
VIA PARROCCHIA  
VICO 1 PARROCCHIA  
VICO2 PARROCCHIA  
P.ZZA MERCATO  
VIA S.ANTONIO  
VIA SANTA GRECA  
VICO SANTA GRECA  
VIA CONTE CAO  
VIA DRITTA  
VIA SASSARI  
VIA PONTE ROMANO  
VIA FOSCOLO  
VICO FOSCOLO  
VIA MICHELANGELO  
P.ZZA GIOTTO  
VICO GIOTTO  
VIA STAZIONE  
P.ZZA STAZIONE  
VICO 1 STAZIONE  
VICO2 STAZIONE  
VIA SARDEGNA  
VIA ANTICA VALERIA  
VIA G.DELEDDA  
VICO G.DELEDDA  
VIA RAFFAELLO  
VIA TIZIANO  
VIA S.GIACOMO  
VICO 1 S.GIACOMO  
VICO 2 S.GIACOMO  
VIA TEVERE  
VIA ARNO  
VIA ADIGE  
VIA FLUMENDOSA  
VIA TIRSO  
VIA TEMO  
VIA IS BAGANTINUS  
VICO 1 IS BAGANTINUS  
VIA EFISIO CORRIAS  
TRAV. IS BAGANTINUS  
VIA VILLASOR  
VIA SIOTTO PINTOR  
LOC. VILLAGGIO AZZURRO 1  
LOC. VILLAGGIO AZZURRO 2  
VIA ALZIATOR  
LOC. CASA CORTINA  
LOC. ISORRUS  
LOC. GIOCASA  
LOC. MAREE  
LOC. PASSERO  
STRADA DECIMOPUTZU  
LOC. BINGIA FELIX



COMUNE DI DECIMOMANNU

sangermano



VERIFICATE SE LA VOSTRA ABITAZIONE RIENTRA NELLA ZONA A O NELLA ZONA B E POI CONSULTATE IL CALENDARIO.

# SPAZZAMENTO MECCANICO

VIA / PIAZZA	LUN	MAR	MER	GIO	VEN	SAB	DOM
E. D ARBOREA + VICOLO							
EMILIA							
FIGARI							
FIRENZE DA SAN SPERATE A GARIBALDI							
FIRENZE DA NAPOLI A GARIBALDI							
FLUMENDOSA							
FLUMINIMANNU							
FONTANA NUOVA							
FOSCOLO DA NAZIONALE A VIALE REPUBBLICA							
FOSCOLO DA CORSO UMBERTO A NAZIONALE							
FRIULI							
GARIBALDI							
GENOVA							
GIARDINI							
GIOTTO							
GRAMSCI							
GRAZIA DELEDDA + VICOLO							
IGLESIAS							
IMMACOLATA							
IS BAGANTINUS + EFISIO CORRIAS + VICOLO							
ITALIA							
LAZIO							
LEOPARDI DA VERGA A E. LUSSU							
LEONARDO DA VERGA A E. D ARBOREA							
LIGURIA							
LOMBARDIA							
LUSSU							
MARCHE							
MANZONI							
MICHELANGELO							
MILANO							

## ZONA A

VIA TOSCANA  
VIA LOMBARDIA  
VIA LIGURIA  
VICO I LIGURIA  
VICO II LIGURIA  
VIA LEOPARDI  
VIA CARDUCCI  
VIA PASCOLI  
VIA VERGA  
VIA PETRARCA  
VIA MANZONI  
VIA EMILIO LUSSU  
VIA DELLE AIE  
VIA TORINO  
VIA NAPOLI  
VIA GENOVA  
VIA MILANO  
VIA VENEZIA  
VIA FIRENZE  
VIA TRIESTE  
VIA NUORO  
VIA ORISTANO  
VIA IGLESIAS  
VIA BOLOGNA  
VICO BOLOGNA  
VIA BTXIO  
VIA GARIBALDI  
VIA M O ZAR T  
VIA FIRENZE  
VIA BEETHOVEN  
STR. ST. DECIMO S.SPERATE  
LOC. PRENDI CINICU  
VIA NAZIONALE  
VIA CAGLIARI  
VIA AMSCORA  
VIA PAPA GIOVANNI XXIII  
VICO PAPA GIOVANNI XXIII  
VIA SATTI  
VIA VAL D'AOSTA  
VIA PARINI  
VICO PARINI  
VIA DESSI  
VIA E.D'ARBOREA  
VICO E.D'ARBOREA  
VIA ITALIA  
VIA GIARDINI  
VIA BALLERO  
VIA FIGARI A  
VIA WOJTYL  
VIA FONTANA NUOVA  
VIA VENETO  
VICO 1 VENETO  
VICO 2 VENETO  
VIA UMBRIA  
VIA FRIULI  
VIA MARCHE  
VIA PIEMONTE  
VIA PUGLIE  
VIA ABRUZZO  
VIA CALABRIA  
VIA TRENTINO  
VIA EMILIA  
VIA TRENTINO  
VIA LAZIO  
VIA CAMPANIA  
VIA SICILIA

## ZONA B

VIA S.SPERATE  
VICO S.SPERATE  
VIA SIENA  
VIA IMMACOLATA  
VICO IMMACOLATA  
VIA C.SO UMBERTO  
VIA V.EMANUELE  
VIA ROMA  
VIA DANTE  
. VIA R. ELENA  
VIA R. MARGHERITA  
VIA RIU CONCIAS  
VICO RIU CONCIAS  
VIA CAGLIARI  
VIA PARROCCHIA  
VICO 1 PARROCCHIA  
VICO2 PARROCCHIA  
P.ZZA MERCATO  
VIA S.ANTONIO  
VIA SANTA GRECA  
VICO SANTA GRECA  
VIA CONTE CAO  
VIA DRITTA  
VIA SASSARI  
VIA PONTE ROMANO  
VIA FOSCOLO  
VICO FOSCOLO  
VIA MICHELANGELO  
P.ZZA GIOTTO  
VICO GIOTTO  
VIA STAZIONE  
P.ZZA STAZIONE  
VICO 1 STAZIONE  
VICO2 STAZIONE  
VIA SARDEGNA  
VIA ANTICA VALERIA  
VIA G.DELEDDA  
VICO G.DELEDDA  
VIA RAFFAELLO  
VIA TIZIANO  
VIA S.GIACOMO  
VICO 1 S.GIACOMO  
VICO 2 S.GIACOMO  
VIA TEVERE  
VIA ARNO  
VIA ADIGE  
VIA FLUMENDOSA  
VIA TIRSO  
VIA TEMO  
VIA IS BAGANTINUS  
VICO 1 IS BAGANTINUS  
VIA EFISIO CORRIAS  
TRAV. IS BAGANTINUS  
VIA VILLASOR  
VIA SIOTTO PINTOR  
LOC. VILLAGGIO AZZURRO 1  
LOC. VILLAGGIO AZZURRO 2  
VIA ALZIATOR  
LOC. CASA CORTINA  
LOC. ISORRUS  
LOC. GIOCASA  
LOC. MAREE  
LOC. PASSERO  
STRADA DECIMOPUTZU  
LOC. BINGIA FELIX



COMUNE DI DECIMOMANNU

sangermano



VERIFICATE SE LA VOSTRA ABITAZIONE RIENTRA NELLA ZONA A O NELLA ZONA B E POI CONSULTATE IL CALENDARIO.

# SPAZZAMENTO MECCANICO

VIA / PIAZZA	LUN	MAR	MER	GIO	VEN	SAB	DOM
MOLISE							
MOZART							
MUNICIPIO							
NAPOLI							
NAZIONALE DA AGIP A VIALE REPUBBLICA							
NAZIONALE DA VIALE REPUBBLICA A VILLASOR							
NAZIONALE DA VIA VENETO VERSO ASSEMINI							
NUORO							
OLBIA							
ORISTANO							
PAPA GIOVANNI XXIII + VICOLO							
PARINI + VICOLO							
PARROCCHIA DA SANTA GRECA A C.SO UMBERTO							
PARROCCHIA DA SANTA GRECA A DRITTA							
PARROCCHIA DA DRITTA A S.S. 130 + VICOLI							
PASCOLI							
PERTINI							
PETRARCA							
PIAVE + VICOLO							
PIAZZALE PALESTRA COMUNALE							
PIEMONTE							
PO							
PONTE ROMANO + VICOLO							
PUGLIA							
RAFFAELLO SANZIO							
REGINA ELENA DA DRITTA A ROMA							
REGINA ELENA DA SAN SPERATE A ROMA							
REGINA MARGHERITA DA REGINA ELENA A ROMA							
REGINA MARGHERITA DA ROMA A C.SO UMBERTO							
REPUBBLICA							
RIU CONCIAS + VICOLI							
ROMA							

## ZONA A

VIA TOSCANA  
VIA LOMBARDIA  
VIA LIGURIA  
VICO I LIGURIA  
VICO II LIGURIA  
VIA LEOPARDI  
VIA CARDUCCI  
VIA PASCOLI  
VIA VERGA  
VIA PETRARCA  
VIA MANZONI  
VIA EMILIO LUSSU  
VIA DELLE AIE  
VIA TORINO  
VIA NAPOLI  
VIA GENOVA  
VIA MILANO  
VIA VENEZIA  
VIA FIRENZE  
VIA TRIESTE  
VIA NUORO  
VIA ORISTANO  
VIA IGLESIAS  
VIA BOLOGNA  
VICO BOLOGNA  
VIA BTXIO  
VIA GARIBALDI  
VIA M O ZAR T  
VIA FIRENZE  
VIA BEETHOVEN  
STR. ST. DECIMO S.SPERATE  
LOC. PRENDI CINICU  
VIA NAZIONALE  
VIA CAGLIARI  
VIA AMSICORA  
VIA PAPA GIOVANNI XXIII  
VICO PAPA GIOVANNI XXIII  
VIA SATTI  
VIA VAL D'AOSTA  
VIA PARINI  
VICO PARINI  
VIA DESSI  
VIA E.D'ARBOREA  
VICO E.D'ARBOREA  
VIA ITALIA  
VIA GIARDINI  
VIA BALLERO  
VIA FIGARI A  
VIA WOJTYLA  
VIA FONTANA NUOVA  
VIA VENETO  
VICO 1 VENETO  
VICO 2 VENETO  
VIA UMBRIA  
VIA FRIULI  
VIA MARCHE  
VIA PIEMONTE  
VIA PUGLIE  
VIA ABRUZZO  
VIA CALABRIA  
VIA TRENITINO  
VIA EMILIA  
VIA TRENITINO  
VIA LAZIO  
VIA CAMPANIA  
VIA SICILIA

## ZONA B

VIA S.SPERATE  
VICO S.SPERATE  
VIA SIENA  
VIA IMMACOLATA  
VICO IMMACOLATA  
VIA C.SO UMBERTO  
VIA V.EMANUELE  
VIA ROMA  
VIA DANTE  
VIA R. ELENA  
VIA R. MARGHERITA  
VIA RIU CONCIAS  
VICO RIU CONCIAS  
VIA CAGLIARI  
VIA PARROCCHIA  
VICO 1 PARROCCHIA  
VICO2 PARROCCHIA  
P.ZZA MERCATO  
VIA S.ANTONIO  
VIA SANTA GRECA  
VIA SANTA GRECA  
VIA CONTE CAO  
VIA DRITTA  
VIA SASSARI  
VIA PONTE ROMANO  
VIA FOSCOLO  
VICO FOSCOLO  
VIA MICHELANGELO  
P.ZZA GIOTTO  
VICO GIOTTO  
VIA STAZIONE  
P.ZZA STAZIONE  
VICO 1 STAZIONE  
VICO2 STAZIONE  
VIA SARDEGNA  
VIA ANTICA VALERIA  
VIA G.DELEDDA  
VICO G.DELEDDA  
VIA RAFFAELLO  
VIA TIZIANO  
VIA S.GIACOMO  
VICO 1 S.GIACOMO  
VICO 2 S.GIACOMO  
VIA TEVERE  
VIA ARNO  
VIA ADIGE  
VIA FLUMENDOSA  
VIA TIRSO  
VIA TEMO  
VIA IS BAGANTINUS  
VICO 1 IS BAGANTINUS  
VIA EFISIO CORRIAS  
VIA IS BAGANTINUS  
VIA VILLASOR  
VIA SIOTTO PINTOR  
LOC. VILLAGGIO AZZURRO 1  
LOC. VILLAGGIO AZZURRO 2  
VIA ALZIATOR  
LOC. CASA CORTINA  
LOC. ISORRUS  
LOC. GIOCASA  
LOC. MAREE  
LOC. PASSERO  
STRADA DECIMOPUTZU  
LOC. BINGIA FELIX



COMUNE DI DECIMOMANNU

sangermano



VERIFICATE SE LA VOSTRA ABITAZIONE RIENTRA NELLA ZONA A O NELLA ZONA B E POI CONSULTATE IL CALENDARIO.

# SPAZZAMENTO MECCANICO

VIA / PIAZZA	LUN	MAR	MER	GIO	VEN	SAB	DOM
ROMAGNA							
SAN GIACOMO + VICOLI							
SAN SPERATE + VICOLO							
SANT ANTONIO							
SANTA GRECA PIAZZA							
SANTA GRECA + VICOLO							
SARDEGNA							
SASSARI							
SATTI DA NAZIONALE A VIALE ITALIA							
SATTI DA VIALE ITALIA A LIGURIA							
SICILIA							
SIENA							
SIOTTO PINTOR							
STAZIONE DA NAZIONALE A C.SO UMBERTO							
STAZIONE DA NAZIONALE A PIAZZALE STAZIONE							
TEMO							
TEVERE							
TIRSO							
TIZIANO							
TORINO							
TOSCANA + VICOLO							
TRAVERSA MERCATO							
TRENITINO							
TRIESTE							
VAL D'AOSTA							
UMBRIA							
VENETO + VICOLI							
VENEZIA							
VERGA DA PETRARCA A DALLE AIE							
VERGA DA PETRARCA A LEOPARDI							
VILLAGGIO AZZURRO							
VILLASOR							
VITTORIO EMANUELE							
WOJTYLA							

## ZONA A

VIA TOSCANA  
VIA LOMBARDIA  
VIA LIGURIA  
VICO I LIGURIA  
VICO II LIGURIA  
VIA LEOPARDI  
VIA CARDUCCI  
VIA PASCOLI  
VIA VERGA  
VIA PETRARCA  
VIA MANZONI  
VIA EMILIO LUSSU  
VIA DELLE AIE  
VIA TORINO  
VIA NAPOLI  
VIA GENOVA  
VIA MILANO  
VIA VENEZIA  
VIA FIRENZE  
VIA TRIESTE  
VIA NUORO  
VIA ORISTANO  
VIA IGLESIAS  
VIA BOLOGNA  
VICO BOLOGNA  
VIA BTXIO  
VIA GARIBALDI  
VIA M O ZAR T  
VIA FIRENZE  
VIA BEETHOVEN  
STR. ST. DECIMO S.SPERATE  
LOC. PRENDI CINICU  
VIA NAZIONALE  
VIA CAGLIARI  
VIA AMSICORA  
VIA PAPA GIOVANNI XXIII  
VICO PAPA GIOVANNI XXIII  
VIA SATTI  
VIA VAL D'AOSTA  
VIA PARINI  
VICO PARINI  
VIA DESSI  
VIA E.D'ARBOREA  
VICO E.D'ARBOREA  
VIA ITALIA  
VIA GIARDINI  
VIA BALLERO  
VIA FIGARI A  
VIA WOJTYLA  
VIA FONTANA NUOVA  
VIA VENETO  
VICO 1 VENETO  
VICO 2 VENETO  
VIA UMBRIA  
VIA FRIULI  
VIA MARCHE  
VIA PIEMONTE  
VIA PUGLIE  
VIA ABRUZZO  
VIA CALABRIA  
VIA TRENITINO  
VIA EMILIA  
VIA TRENITINO  
VIA LAZIO  
VIA CAMPANIA  
VIA SICILIA

## ZONA B

VIA S.SPERATE  
VICO S.SPERATE  
VIA SIENA  
VIA IMMACOLATA  
VICO IMMACOLATA  
VIA C.SO UMBERTO  
VIA V.EMANUELE  
VIA ROMA  
VIA DANTE  
VIA R. ELENA  
VIA R. MARGHERITA  
VIA RIU CONCIAS  
VICO RIU CONCIAS  
VIA CAGLIARI  
VIA PARROCCHIA  
VICO 1 PARROCCHIA  
VICO2 PARROCCHIA  
P.ZZA MERCATO  
VIA S.ANTONIO  
VIA SANTA GRECA  
VIA SANTA GRECA  
VIA CONTE CAO  
VIA DRITTA  
VIA SASSARI  
VIA PONTE ROMANO  
VIA FOSCOLO  
VICO FOSCOLO  
VIA MICHELANGELO  
P.ZZA GIOTTO  
VICO GIOTTO  
VIA STAZIONE  
P.ZZA STAZIONE  
VICO 1 STAZIONE  
VICO2 STAZIONE  
VIA SARDEGNA  
VIA ANTICA VALERIA  
VIA G.DELEDDA  
VICO G.DELEDDA  
VIA RAFFAELLO  
VIA TIZIANO  
VIA S.GIACOMO  
VICO 1 S.GIACOMO  
VICO 2 S.GIACOMO  
VIA TEVERE  
VIA ARNO  
VIA ADIGE  
VIA FLUMENDOSA  
VIA TIRSO  
VIA TEMO  
VIA IS BAGANTINUS  
VICO 1 IS BAGANTINUS  
VIA EFISIO CORRIAS  
VIA IS BAGANTINUS  
VIA VILLASOR  
VIA SIOTTO PINTOR  
LOC. VILLAGGIO AZZURRO 1  
LOC. VILLAGGIO AZZURRO 2  
VIA ALZIATOR  
LOC. CASA CORTINA  
LOC. ISORRUS  
LOC. GIOCASA  
LOC. MAREE  
LOC. PASSERO  
STRADA DECIMOPUTZU  
LOC. BINGIA FELIX





Numero Verde  
**800-301088**

**COMUNE DI DECIMOMANNU**  
**ASSESSORATO ALL'AMBIENTE**

# Calendario 2022

sangermano | iren  
gruppo

## Raccolta Differenziata Utenze Domestiche

