

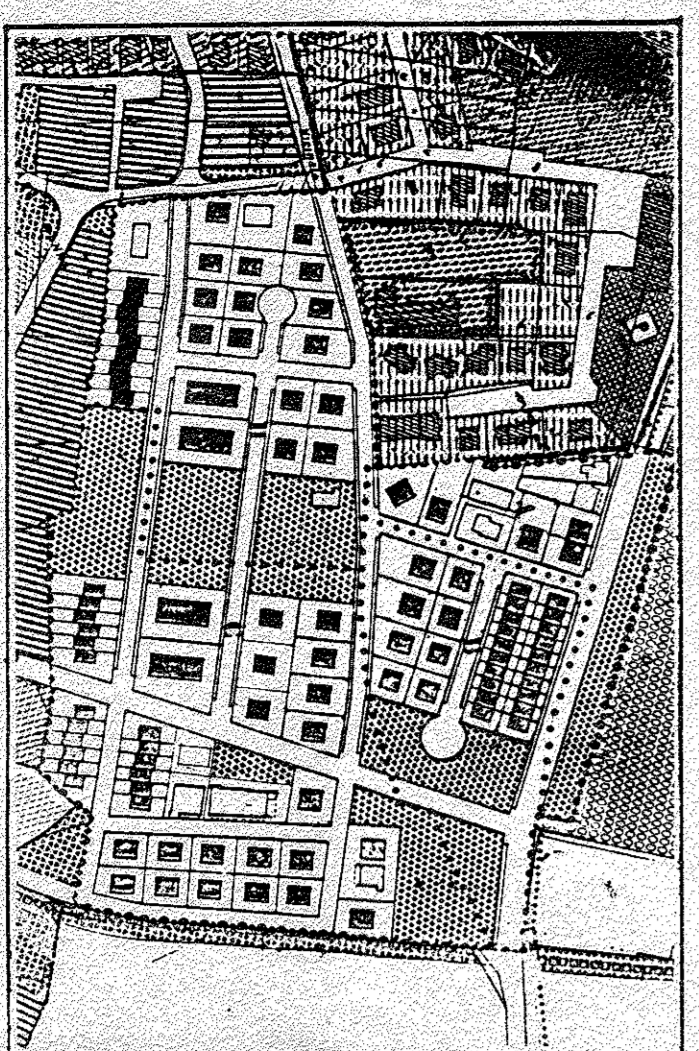
	COMPARTO A	COMPARTO B	COMPARTO C	COMPARTO D	TOTALE
SUPERFICIE TOTALE	168250 mq	164750 mq	100	368206 mq	100
S₁ (SCUOLE)	47250 mq	9045 mq	55	21315 mq	55
S₂ (ATTREZ. S₂ RELIG.)	2000 mq	402 mq	24	9500 mq	24
S₃ (VERDE S₃ PUBBL.)	94500 mq	1809 mq	110	427500 mq	110
S₄ (PARCHES S₄ G)	26250 mq	502 mq	30	168750 mq	30
SUPERFICIE DESTINATA A	30883 mq	764,9 mq	4,6	54000 mq	13
SUPERFICIE DISPONIBILE	505742 mq	432	769975 mq	432	245787 mq
VALORE TOT.	342678 mq	293	492485 mq	300	817229 mq

LEGENDA

.....	LAVORO AREA SOCIETA' A PIANO DI RIASANAMENTO
□	REPARTIZIONE CANTABILIA
□	AREA EDIFICABILE
□	S ₁ ZONE PER DISTRUZIONE
□	S ₂ ZONE PER ATTREZZATURE D'INTERESSE COMUNE
□	S ₃ AREE PER SPAZI PUBBLICI ATTREZZATI
□	S ₄ AREE PER PARCHESGI PUBBLICI
□	CANTABILIA

PDRADA MANNA

COMUNE DI DECIOMANNI
 PIANO DI RIASANAMENTO
 "PDRADA MANNA"



ZONIZZAZIONE

collegato
 in scala 1:2000
 in studio
 progettista
 PAOLO SCHIRRU