

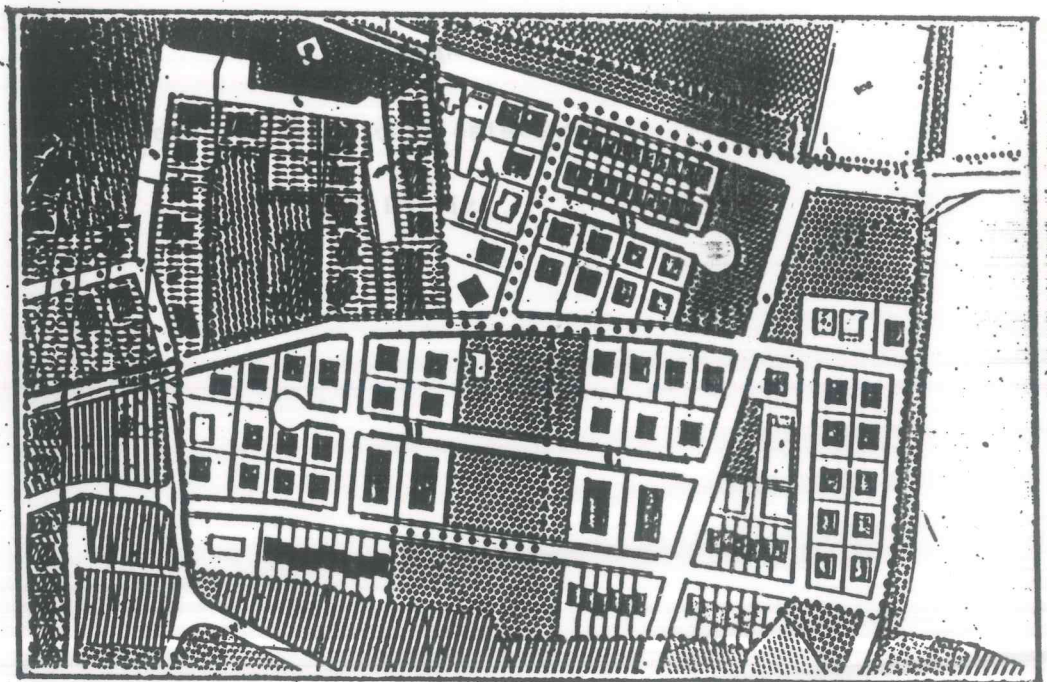
IPROGRAMMISTUNDO

COMUNE DI DECHINOMIANNU

PIANO DI RISANAMENTO

"FORADA MANNA"

PIANO DI RISANAMENTO



allegato
13

tavola
100 ad

TIPOLOGIE EDILIZIE

SCALA :
il sindaco



il progettista
arch. PAOLO SCHIRRU

Comune di Decimomannu

Provincia di Cagliari

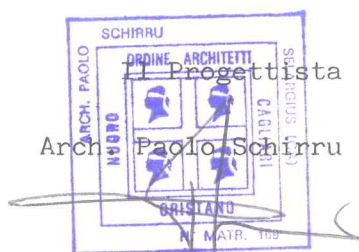
PIANO DI RISANAMENTO

"FORADA MANNA"

Schema dei fabbricati esistenti

e dei Tipi Edilizi

Il Sindaco



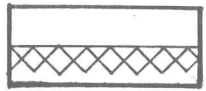
LEGENDA



Volumi esistenti



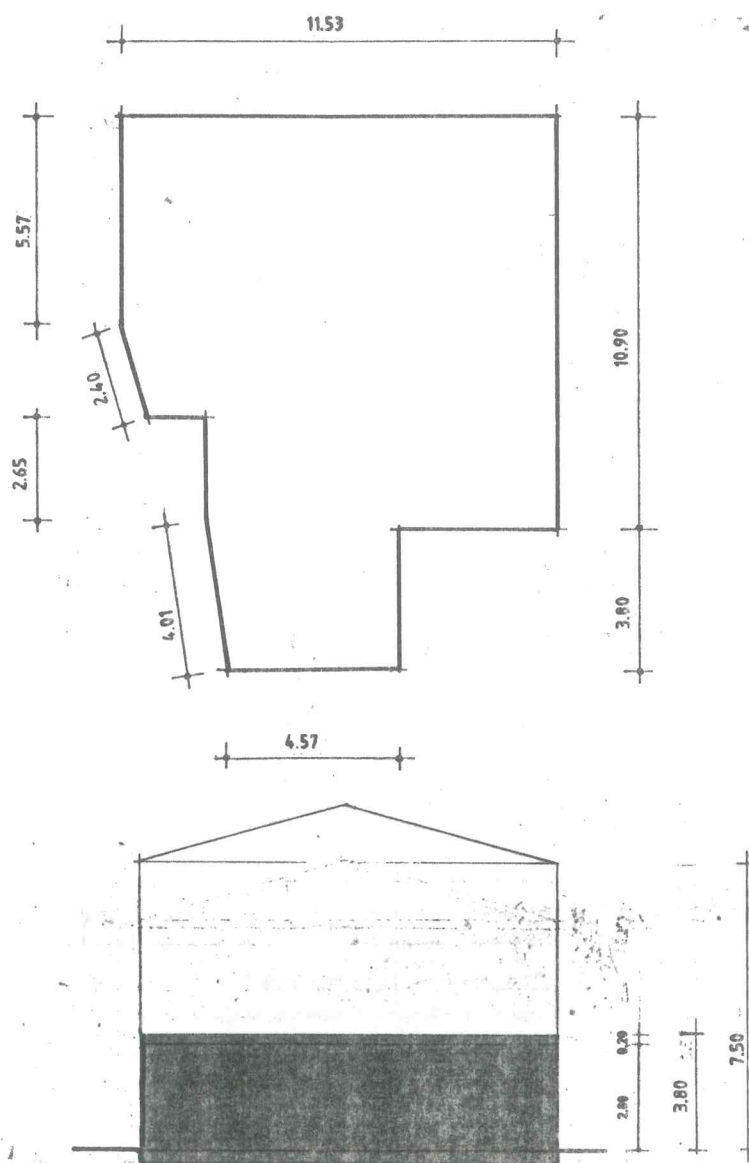
Volumi massimi realizzabili



Pareti non finestrate o in
aderenza

Comparto A

1



Volume esistente 315.00 mc.

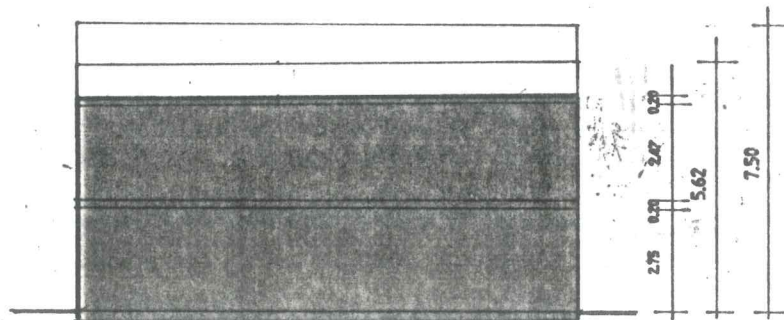
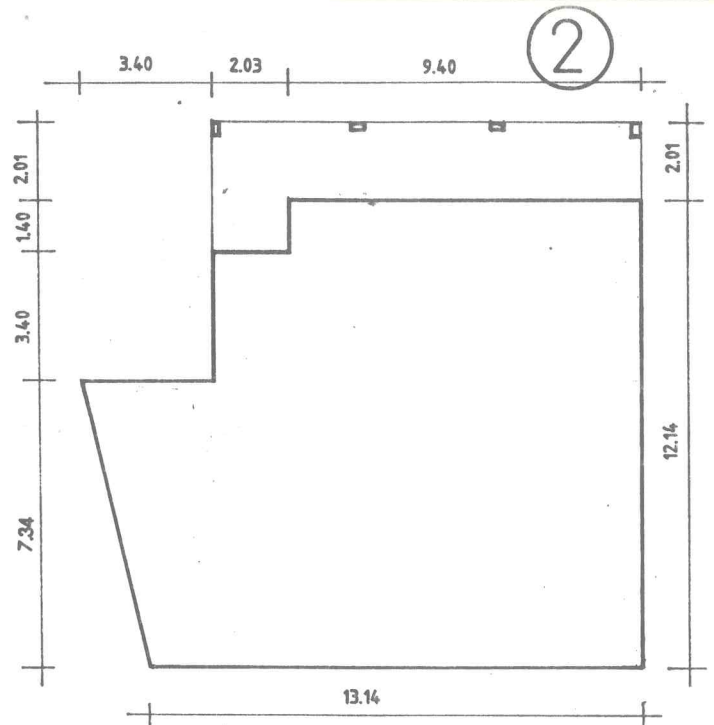
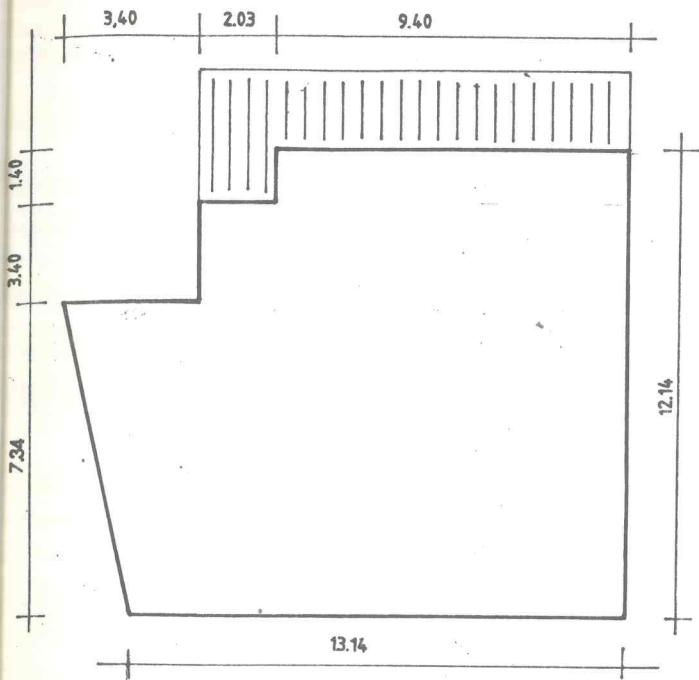
Sup.coperta esistente 105 mq.

Il fabbricato è suscettibile di un aumento di volume in virtù della sopraelevazione fino a raggiungere l'altezza max di 7,50 mc

Volume max concedibile 787.50

Sup.coperta esistente max 105 mq.

h.max 7,50 m



Volume esistente 869.18 mc.

•Sup.coperta 154.66 mq.

Il fabbricato è suscettibile di un aumento di volume di mezzo piano fino a raggiungere l'altezza max di 7,5 ml.

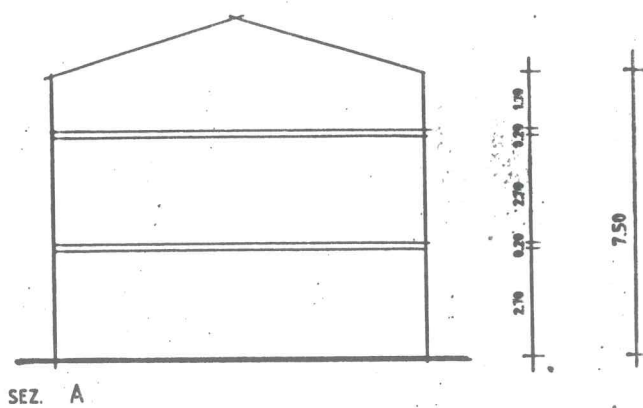
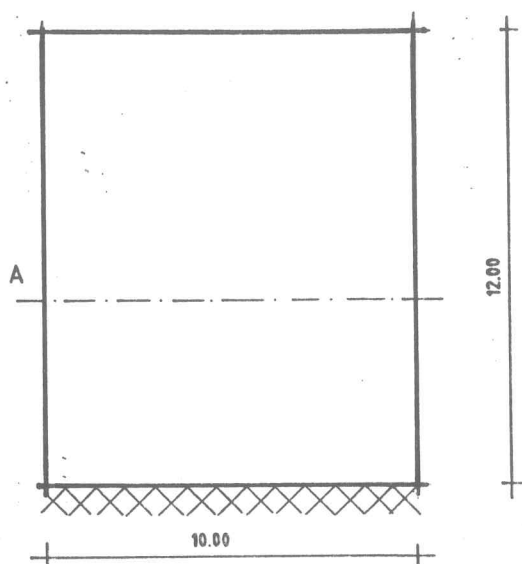
Volume max concedibile 1159.95 mc.

•Sup.coperta max 154.66 mq.

h.max 7,50 ml.

3

4

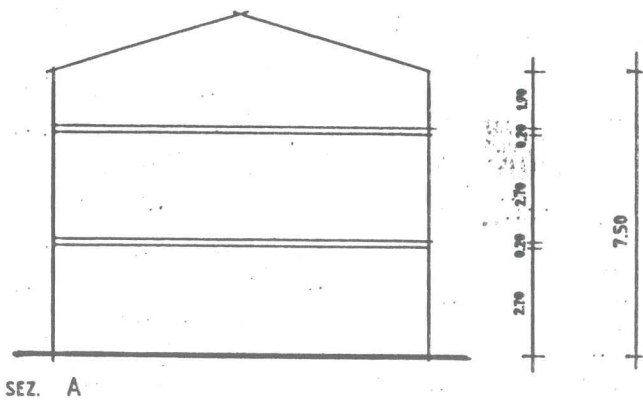
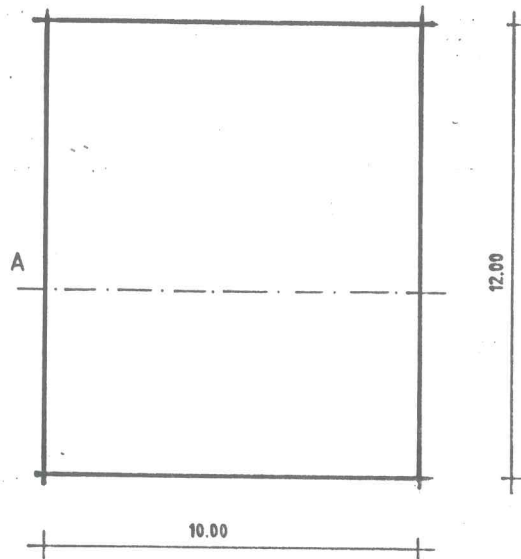


Il fabbricato di nuova realizzazione verrà costruito in aderenza su un lato come indicato e rispetterà l'altezza max di 7,50 ml e i seguenti valori di sup. coperta e volume.

Volume max realizzabile 900 mc.

Sup. cop. max 120,00 mq.

5

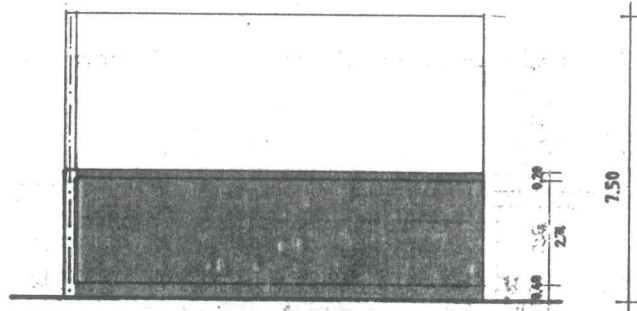
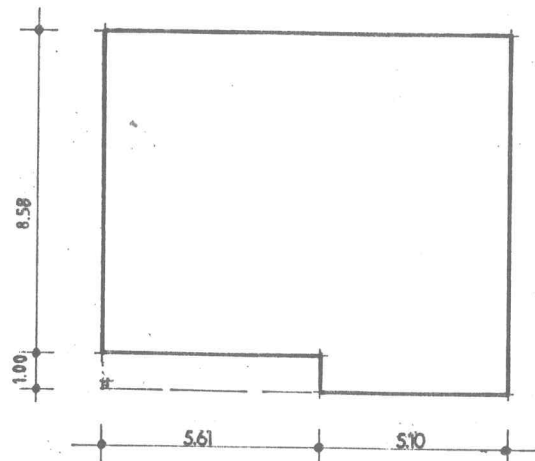


Il fabbricato di nuova realizzazione verrà collocato in posizione centrale rispetto alla larghezza del lotto in modo da rispettare la distanza di 5 ml dal confine dei lotti 4 e 7 limitrofi; rispetterà l'altezza max di 7,50 ml e i seguenti valori di sup. coperta e volume.

Volume max realizzabile 900 mc.

Sup. coperta max 120 mq.

6a



Volume esistente 319.58 mc.

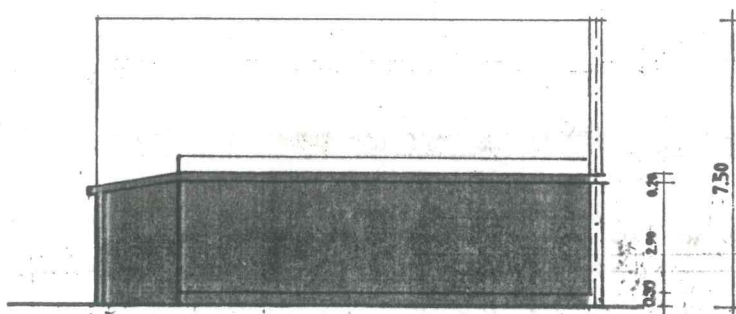
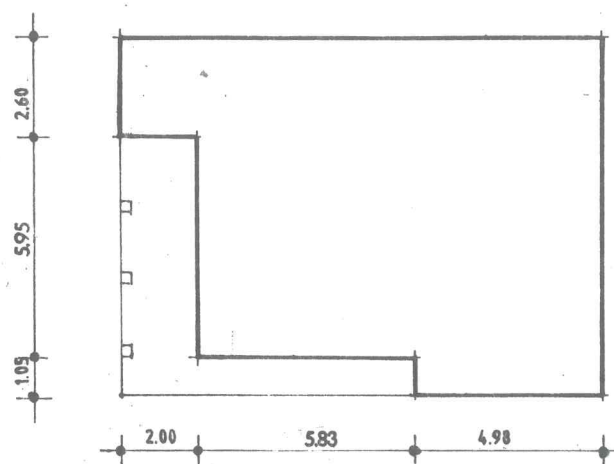
Sup.coperta esistente 96.55 mq.

Il fabbricato è suscettibile di un aumento di volume pari a un piano e mezzo fino al raggiungimento dell'altezza max di 7,50 ml.

Volume max 724.12 mc.

Sup.cop. max 96.55 mq.

6b



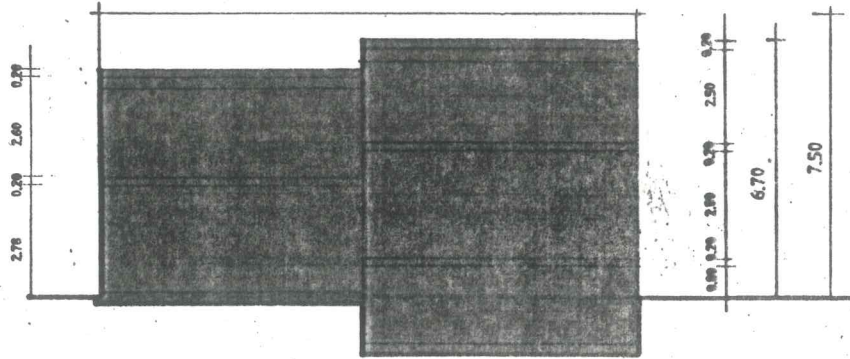
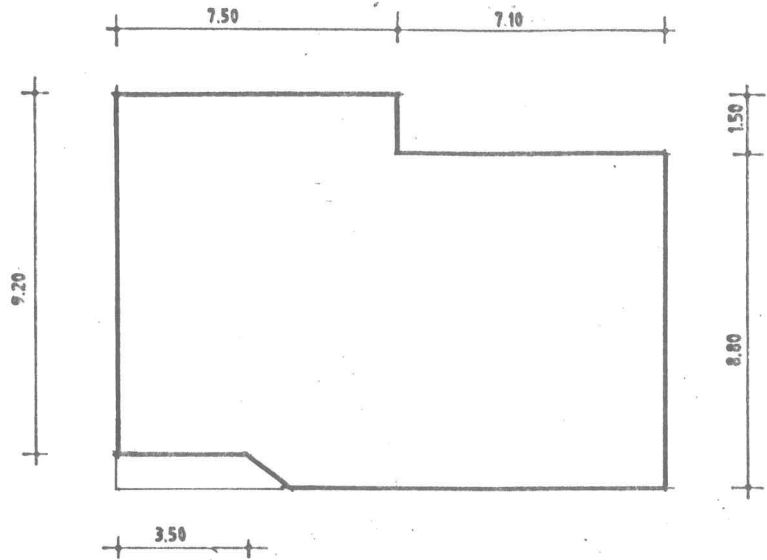
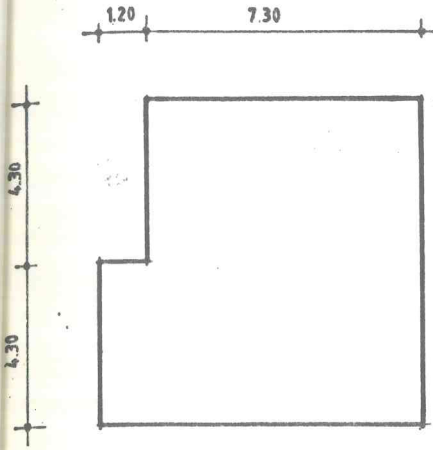
Volume esistente 349.62 mc.

Sup. coperta esistente 102.83 mc

Il fabbricato è suscettibile di un aumento di volume in virtù di una sopraelevazione pari al raggiungimento dell'altezza max di 7,5 ml.

Volume max 771.22 mc.

Sup. coperta max 102.83 mq.



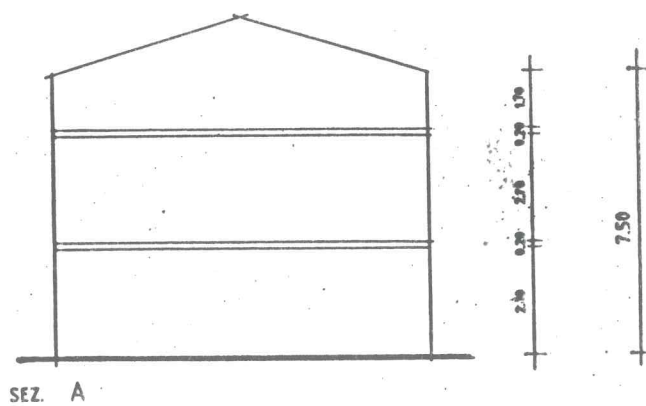
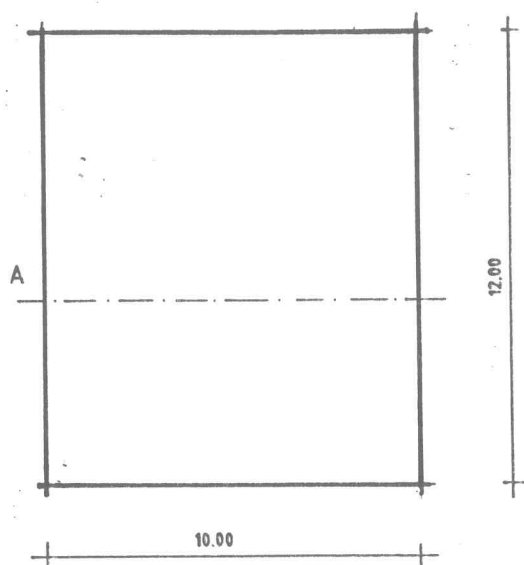
Volume esistente 852.80 mc.

Sup. coperta 137.60 mq.

Il fabbricato è suscettibile di un aumento di volume pari al raggiungimento dell'altezza max di 7,50 ml.

Volume max 1032 mc.

Sup. coperta max 137.60 mq.



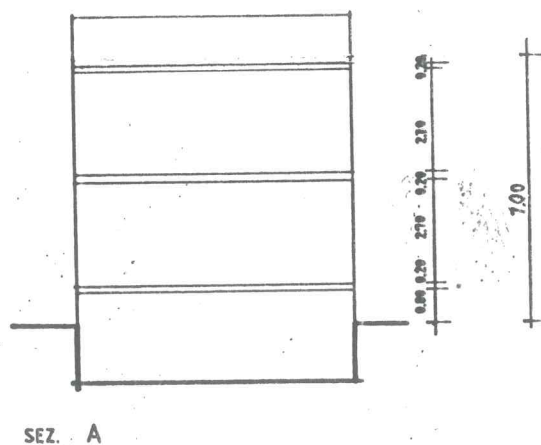
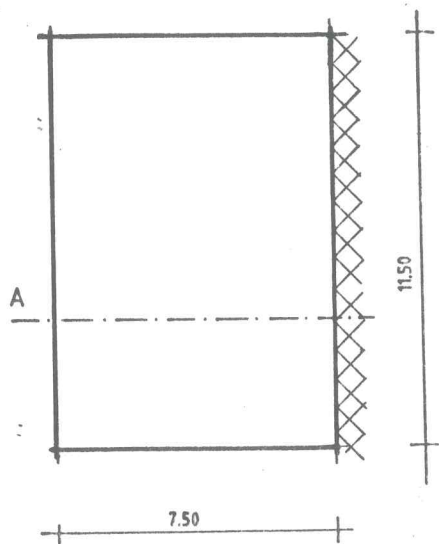
Il fabbricato di nuova realizzazione rispetterà l'altezza max di 7,50 ml. e i seguenti valori di volume e sup. coperta.

Volume max 900 mc.

Sup. coperta max 120,00 mq.

Comparto B

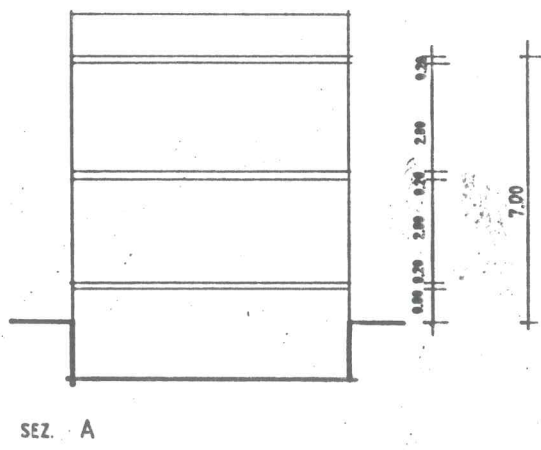
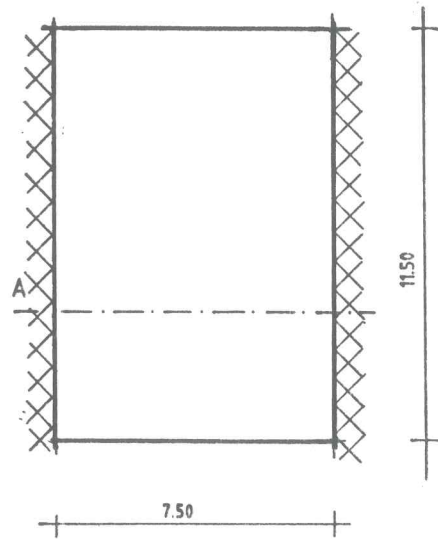
1



Il fabbricato di nuova realizzazione è elemento angolare di una schiera; avrà pertanto tre lati finestrabili ed uno in aderenza come indicato, rispetterà l'altezza max di 7,00 ml e i seguenti valori di volume e sup. coperta.

Volume max 577,50 mc.

Sup. coperta max 82,50 mq.

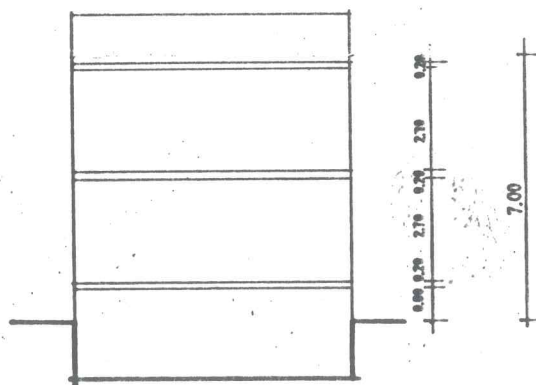
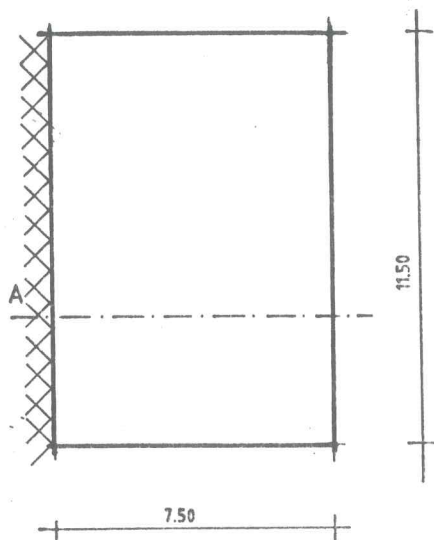


L'edificio di nuova realizzazione fa parte di una schiera; avrà pertanto i due lati lunghi in aderenza e i due soli lati corti finestrabili saranno da rispettarsi i seguenti valori max:

h max 7,00 ml.

Volume max 577,50 mc.

Sup. coperta max 82,50 mq.



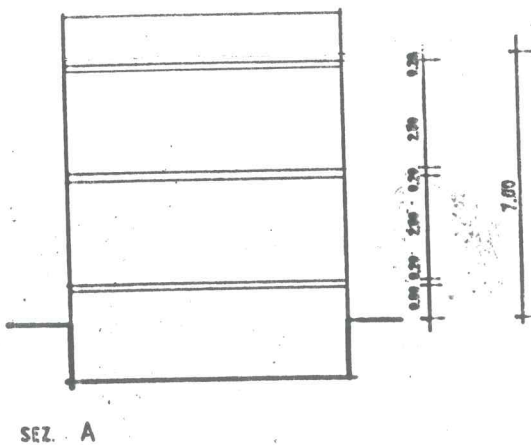
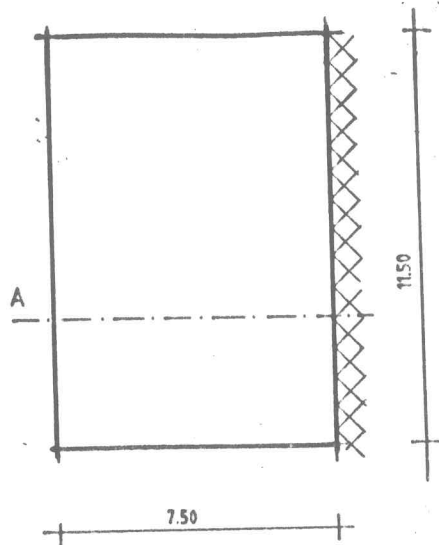
SEZ. A

Il fabbricato di nuova realizzazione è elemento angolare di una schiera; avrà pertanto tre lati finestrabili ed uno in aderenza come indicato.

Rispetterà l'altezza max di 7,00 ml. e i seguenti valori di volume e sup. coperta.

Volume max 577,50 mc.

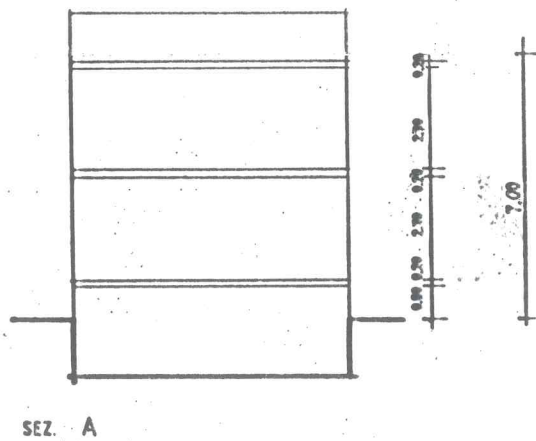
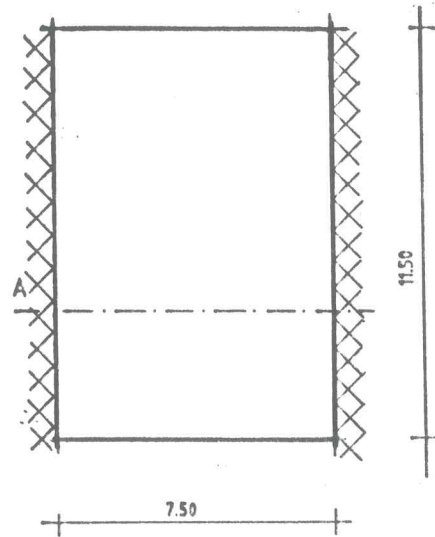
Sup. coperta max 82,50 mq.



Il fabbricato di nuova realizzazione è elemento angolare di una schiera; avrà pertanto tre lati finestrabili ed uno in aderenza come indicato, rispetterà l'altezza max di 7;00 ml e i seguenti valori di volume e sup. coperta.

Volume max 577,50 mc.

Sup. coperta max 82,50 mq.



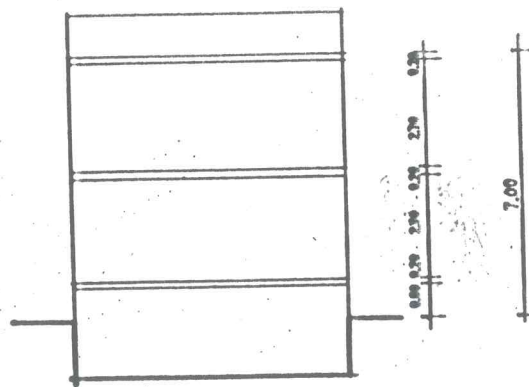
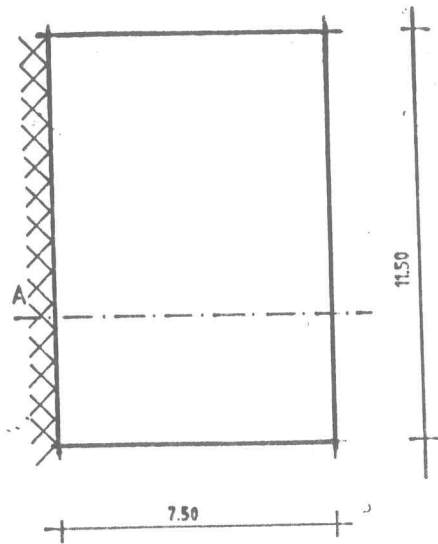
SEZ. A

L'edificio di nuova realizzazione fa parte di una schiera; avrà pertanto i due lati lunghi in aderenza e i due soli lati corti finestrabili saranno da rispettarsi i seguenti valori max:

h max 7;00 ml.

Volume max 577,50 mc.

Sup. coperta max 82,50 mq.



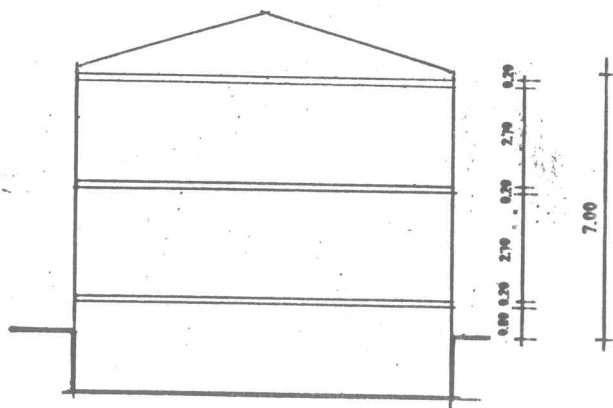
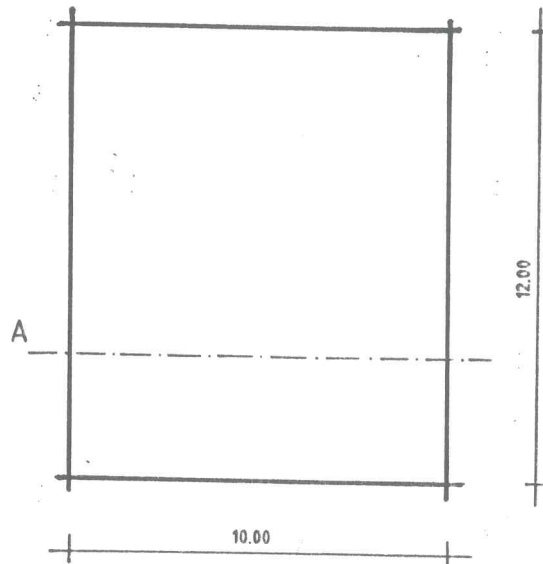
SEZ. A

Il fabbricato di nuova realizzazione è elemento angolare di una schiera; avrà pertanto tre lati finestrabili ed uno in aderenza come indicato.

Rispetterà l'altezza max di 7,00 ml. e i seguenti valori di volume e sup. coperta.

Volume max 577,50 mc.

Sup. coperta max 82,50 mq.



SEZ. A

Il fabbricato di nuova realizzazione rispetterà la distanza di 5 ml dal confine con i lotti limitrofi e i seguenti valori massimi:

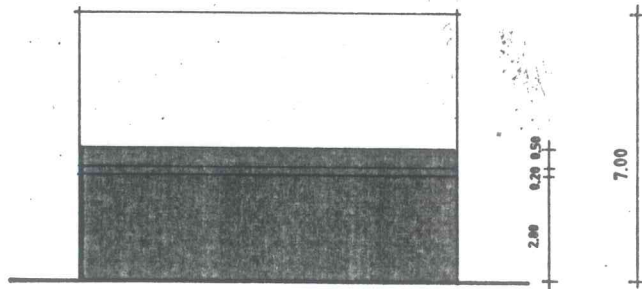
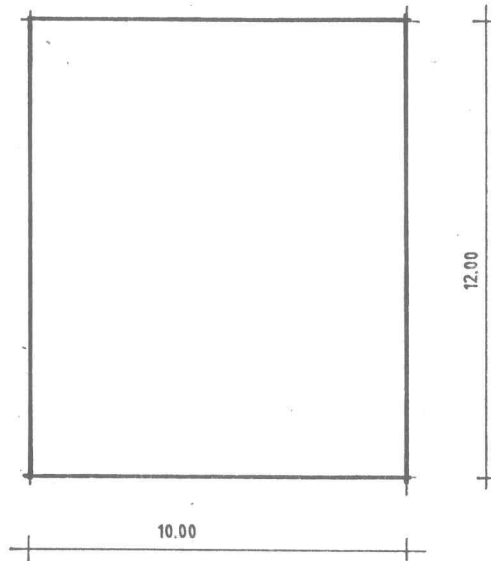
altezza max 7,00 ml

Volume max 840 mc.

Sup. coperta max 120 mq.

Comparto C

①



Volume esistente 420 mc.

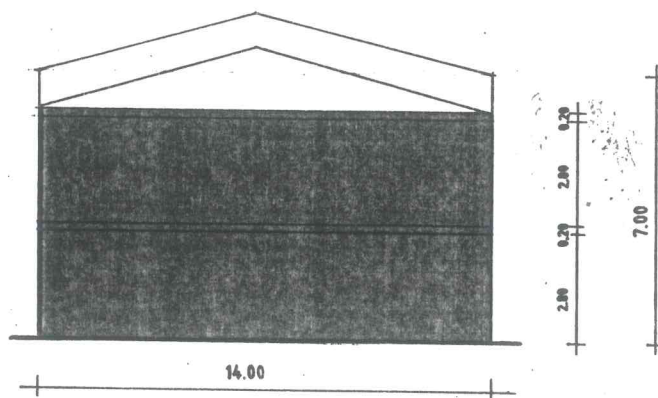
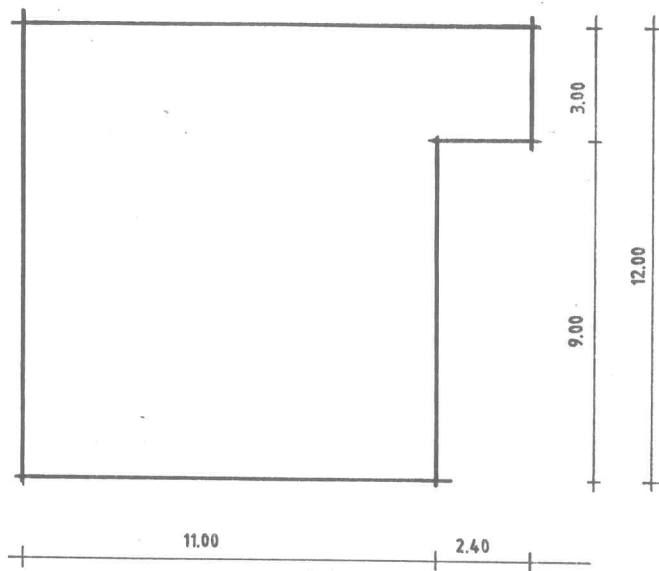
Sup. coperta esistente 120,00 mq

Il fabbricato è suscettibile di un aumento di volume pari ad un piano fino a raggiungere l'altezza max di 7,00 ml.

Volume max realizzabile 840 mc.

Sup. coperta max 120,00 mq.

②



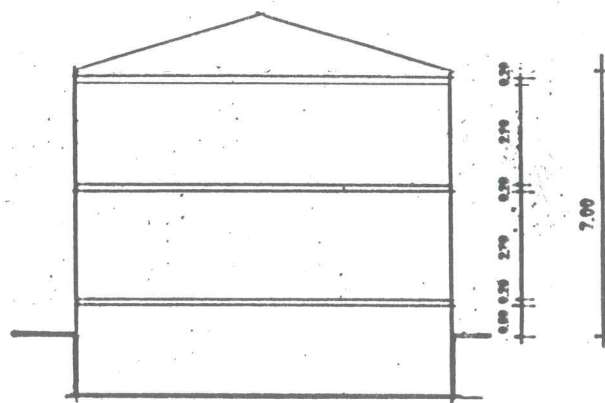
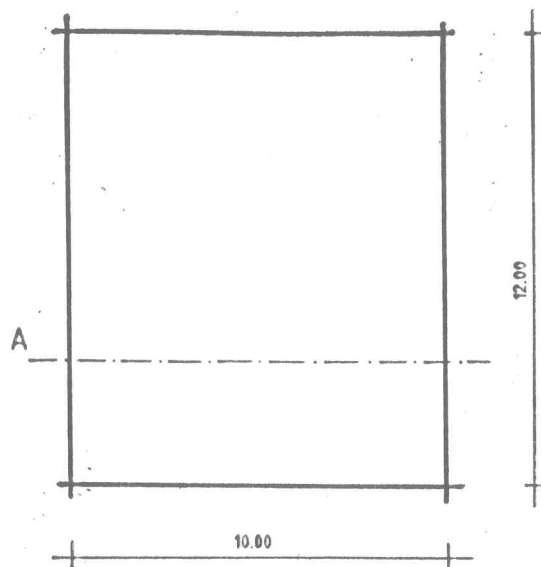
Volume esistente 834 mc.

Sup. coperta esistente 139 mq.

Il fabbricato puo subire un aumento di volume di 1,00 ml fino al raggiungimento dell'altezza max di 7,00 ml.

Volume max realizzabile 974,4 mc.

Sup. coperta max 139 mq.



SEZ. A

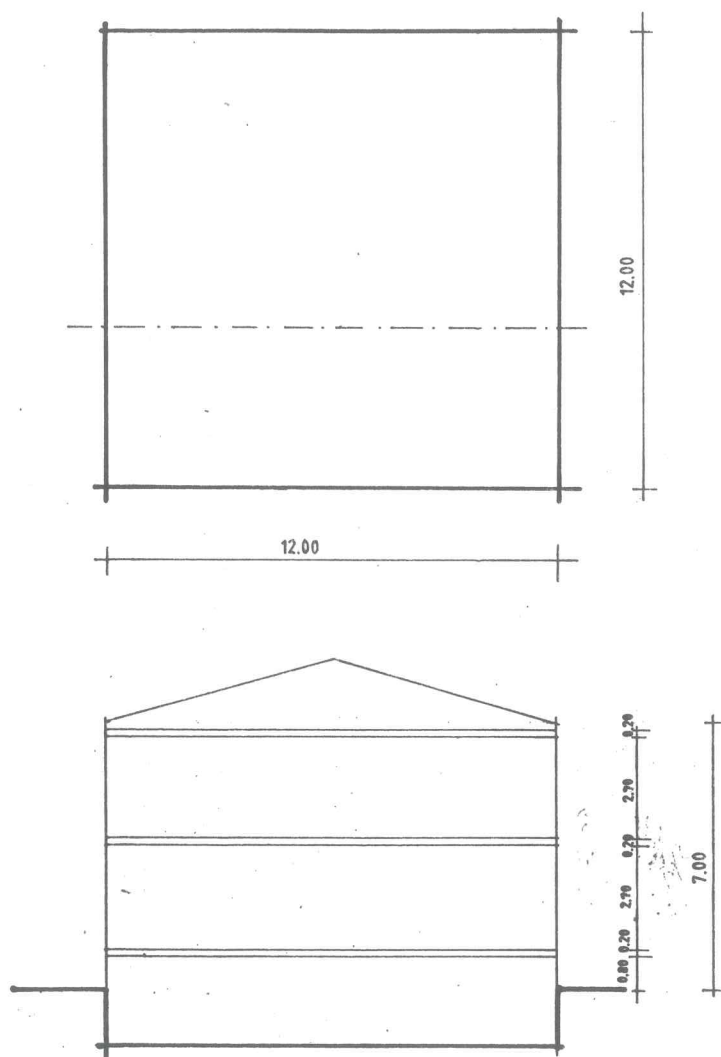
Il fabbricato di nuova realizzazione rispetterà la distanza di 5 ml dal confine con i lotti limitrofi e i seguenti valori massimi:

altezza max 7,00 ml

Volume max 840 mc.

Sup. coperta max 120 mq.

8

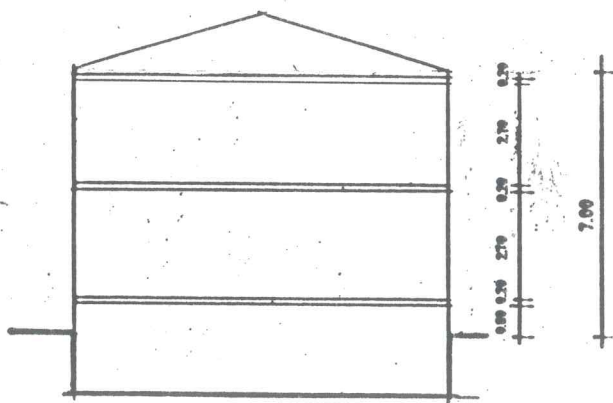
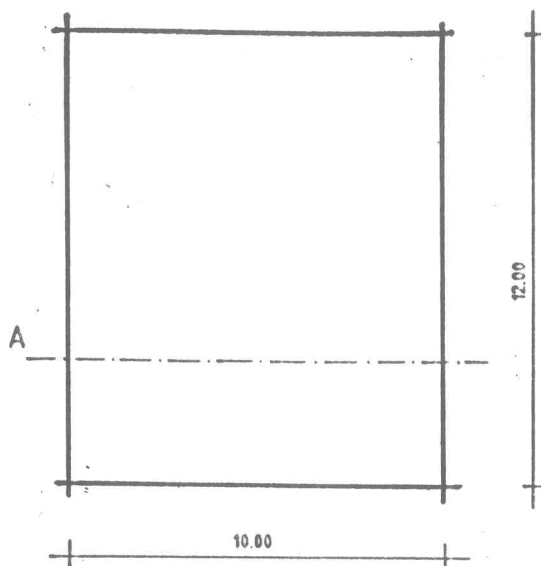


Il fabbricato di nuova realizzazione rispetterà la distanza di 5 ml. dal confine con i lotti limitrofi ed i seguenti valori massimi:

altezza max 7,00 ml

Volume max 1008,00 mc

Sup. cop. max 144,00 mq.



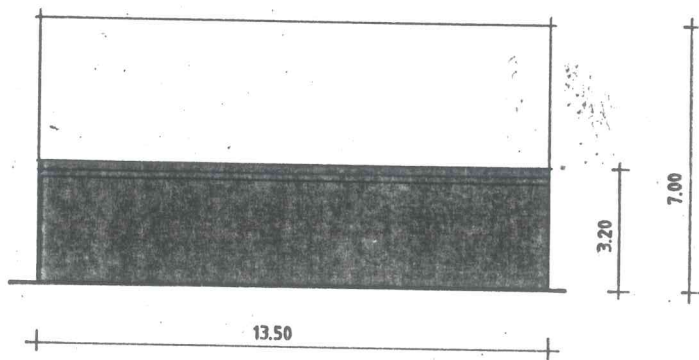
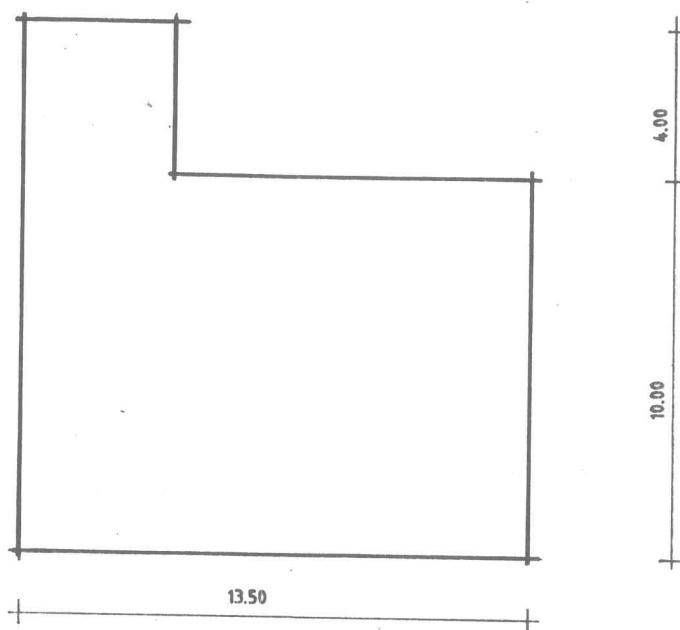
SEZ. A

Il fabbricato di nuova realizzazione rispetterà la distanza di 5 ml dal confine con i lotti limitrofi e i seguenti valori massimi:

altezza max 7,00 ml

Volume max 840 mc.

Sup. coperta max 120 mq.



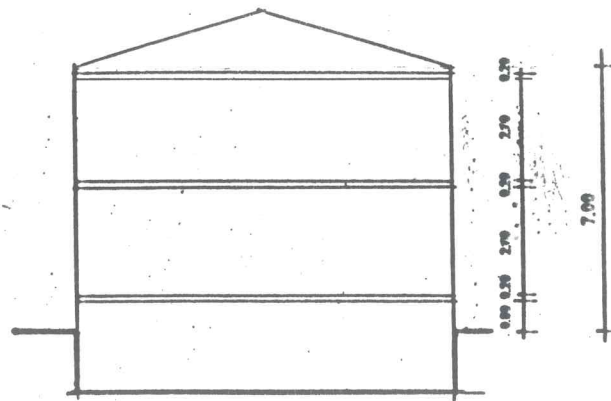
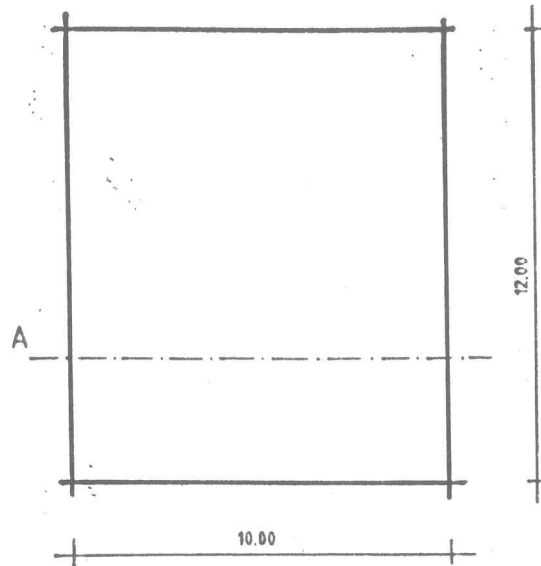
Volume esistente 483,2 mc

Sup. coperta esistente 151,00 mq

Il fabbricato puo` subire un aumento di volume corrispondente al raggiungimento dell'altezza max di 7,00 ml.

Volume max esistente 1057 mq.

Sup. coperta max 151,00 mq.



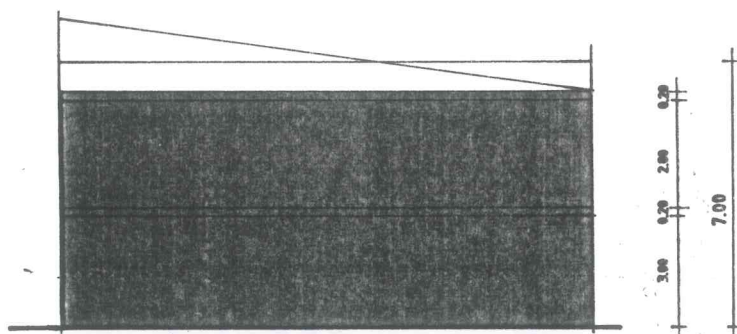
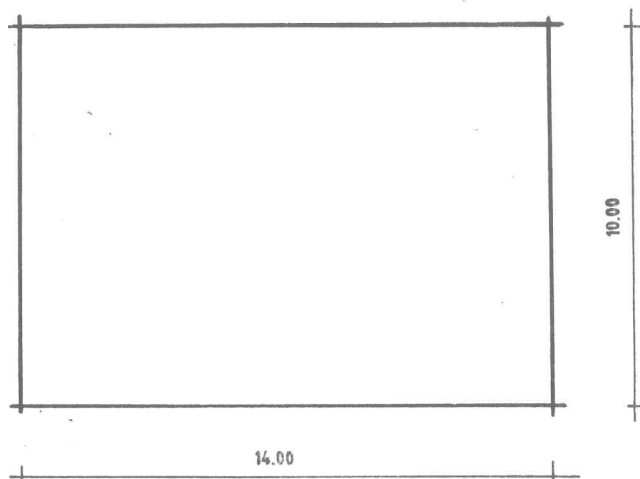
SEZ. A

Il fabbricato di nuova realizzazione rispetterà la distanza di 5 ml dal confine con i lotti limitrofi e i seguenti valori massimi:

altezza max 7,00 ml

Volume max 840 mc.

Sup. coperta max 120 mq.



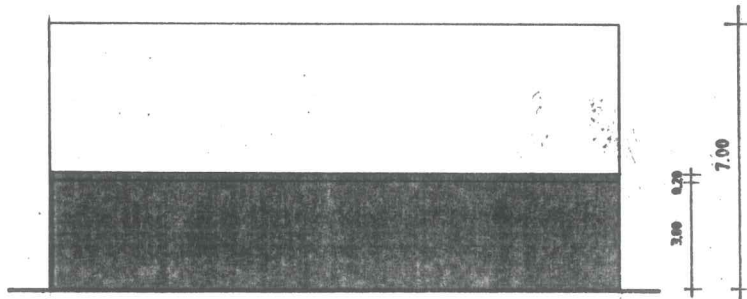
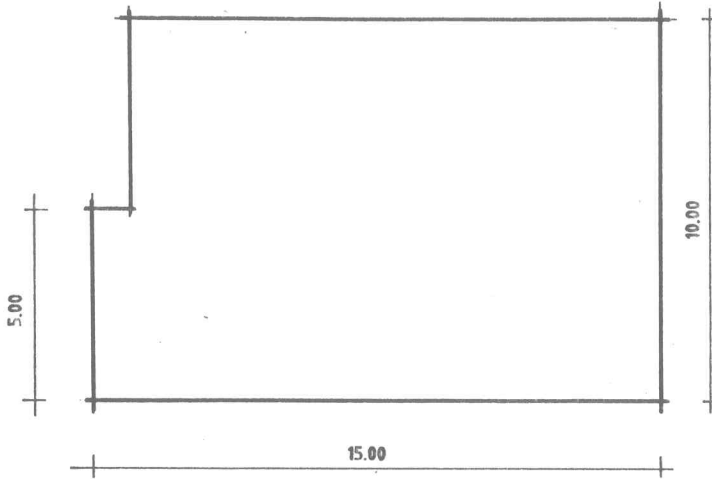
Volume esistente 868 mc.

Sup. coperta esistente 140,00

Il fabbricato è suscettibile di un aumento di volume pari al raggiungimento dell'altezza max di 7,00 ml.

Volume max edificabile 980 mc.

Sup. coperta max 140,00 mq.



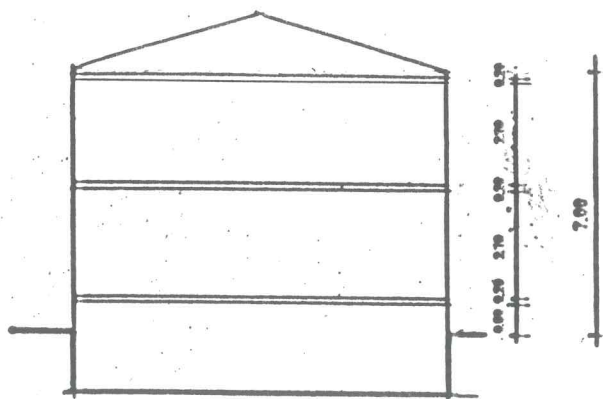
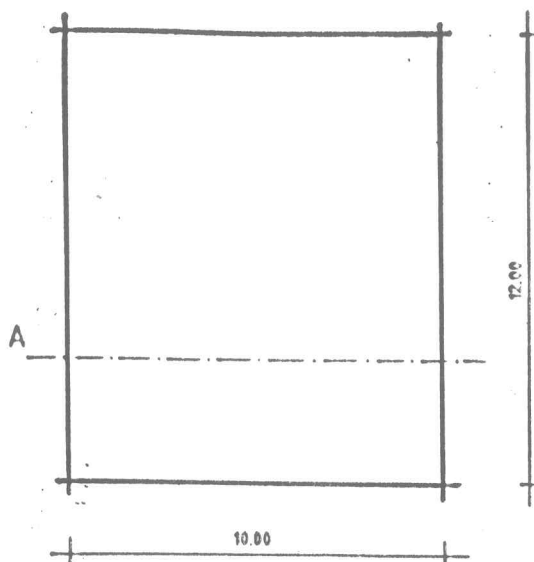
Volume esistente 464 mc.

Sup. coperta esistente 145,00 mq.

Il fabbricato può subire un aumento di volume corrispondente al raggiungimento dell'altezza max di 7,00 ml.

Volume max realizzabile 1015,00 mc.

Sup. coperta max 145,00 mq.



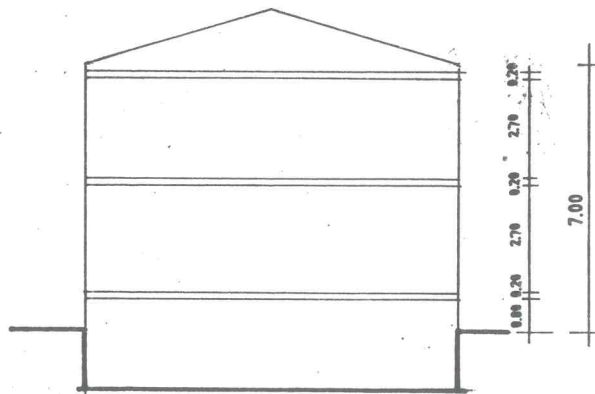
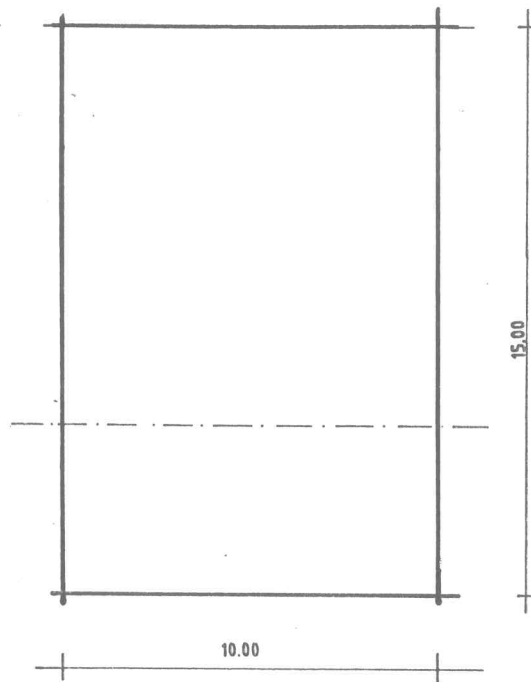
SEZ. A

Il fabbricato di nuova realizzazione rispetterà la distanza di 5 ml dal confine con i lotti limitrofi e i seguenti valori massimi:

altezza max 7,00 ml

Volume max 840 mc.

Sup. coperta max 120 mq.

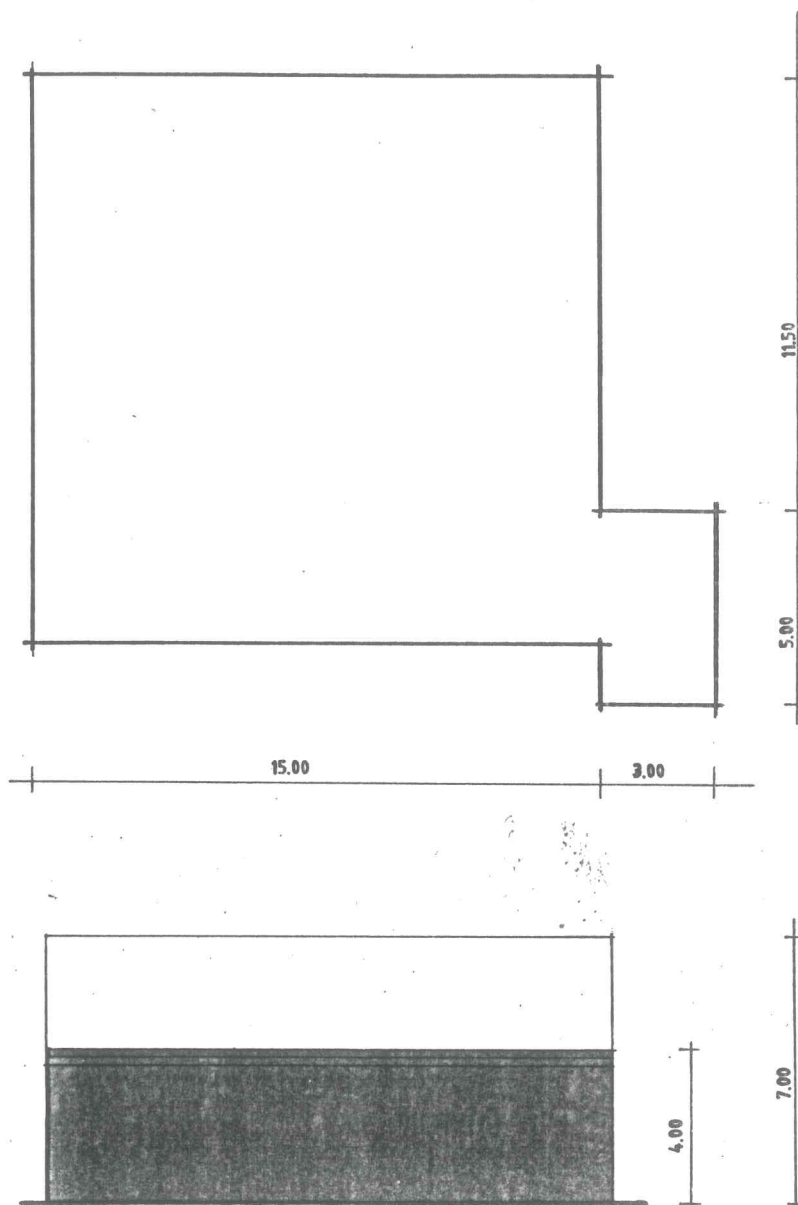


Il fabbricato di nuova realizzazione verrà allineato per lunghezza all'edificio già esistente che sorge sul lato limitrofo 22. Il suddetto fabbricato rispetterà i seguenti valori massimi:

altezza massima 7,00 ml.

Volume max 1050,00 mc.

Sup.coperta max 150,00 mq.



Volume esistente 930,00 mc.

Sup. coperta esistente 232,50 mq.

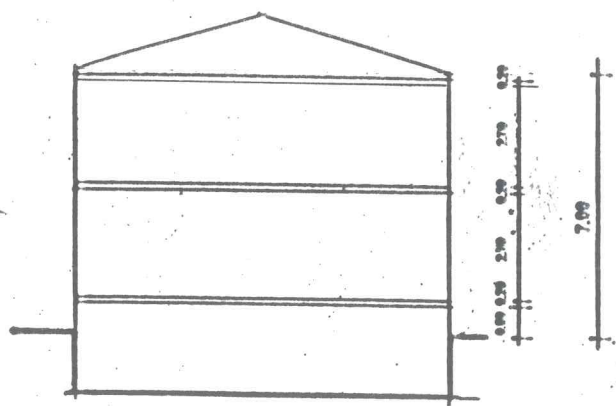
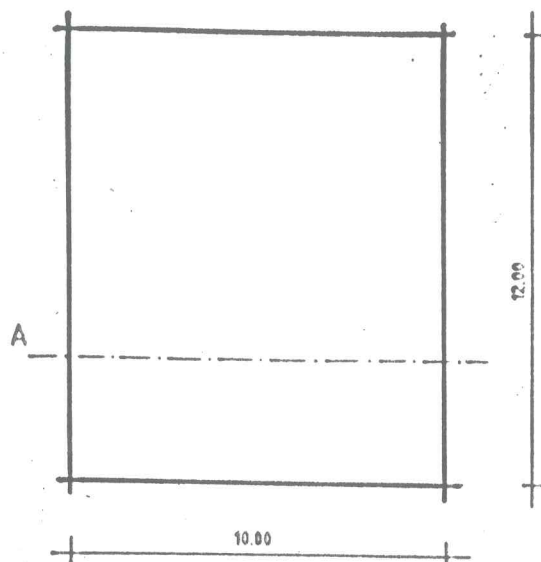
Il fabbricato è suscettibile di un aumento di volume pari ad un piano fino al raggiungimento dell'altezza max di 7,00 ml.

Volume max realizzabile 1624,00 mc.

Sup. coperta max 232,50 mq.

23

24



SEZ. A

Il fabbricato di nuova realizzazione rispetterà la distanza di 5 ml dal confine con i lotti limitrofi e i seguenti valori massimi:

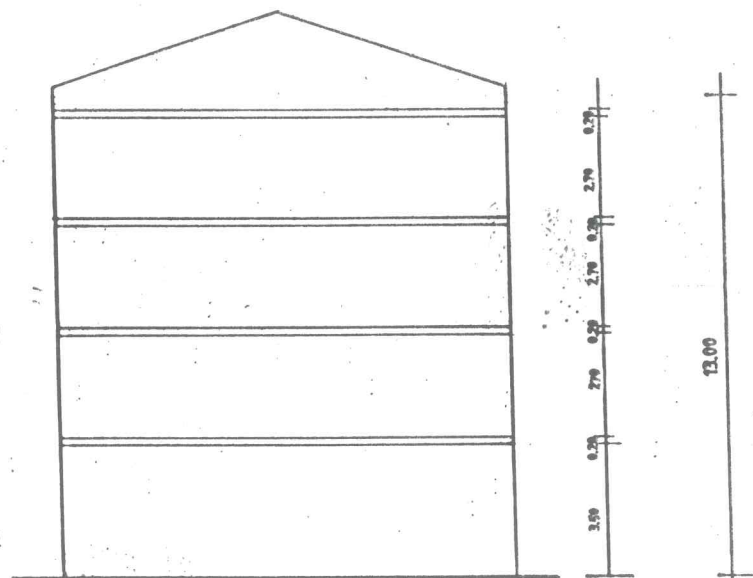
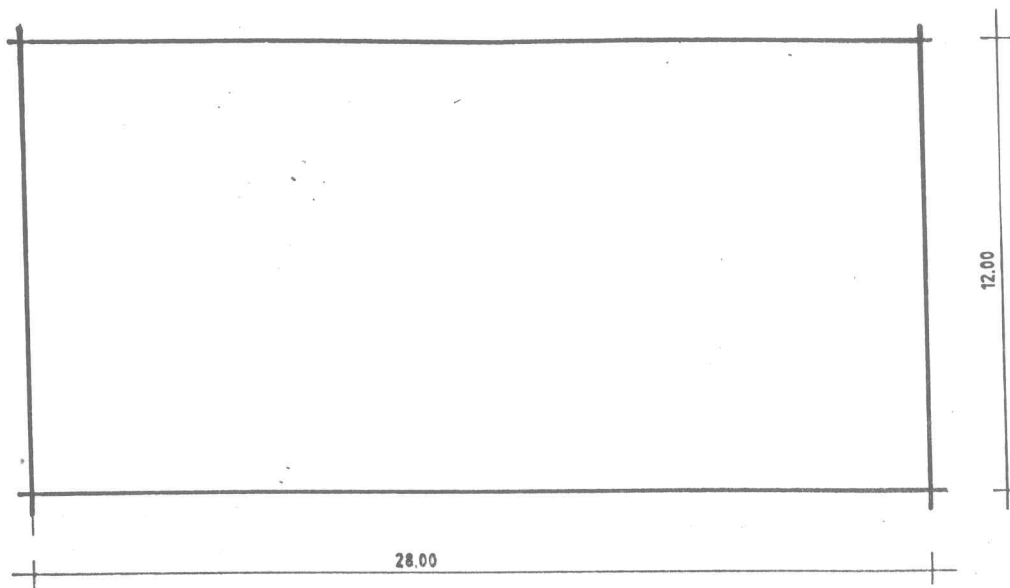
altezza max 7,00 ml

Volume max 840 mc.

Sup. coperta max 120 mq.

25

26

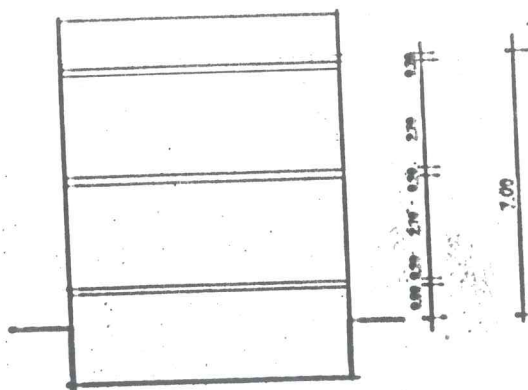
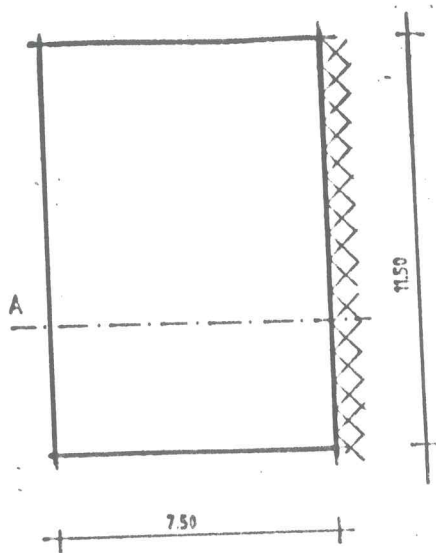


Il fabbricato di nuova realizzazione è una palazzina a 4 piani che rispetterà i seguenti valori:

altezza massima 13,00 ml

Volume massimo 4368,00 mc.

Sup. coperta max 336,00 mq

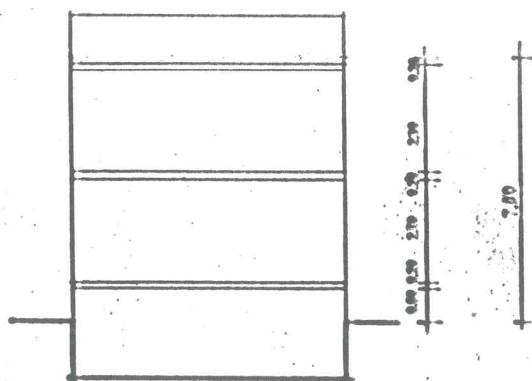
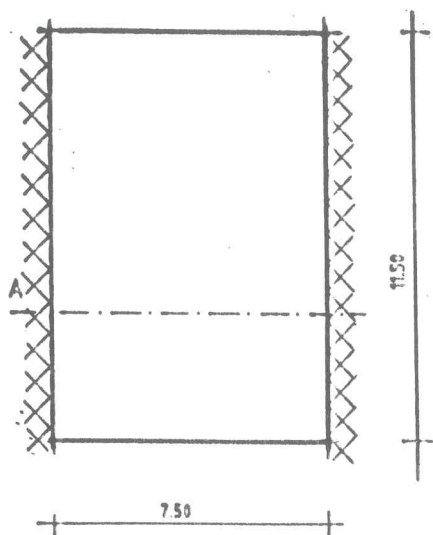


SEZ. A

Il fabbricato di nuova realizzazione è elemento angolare di una schiera; avrà pertanto tre lati finestrabili ed uno in aderenza come indicato, rispetterà l'altezza max di 7,00 ml e i seguenti valori di volume e sup. coperta.

Volume max 577,50 mc.

Sup. coperta max 82,50 mq.



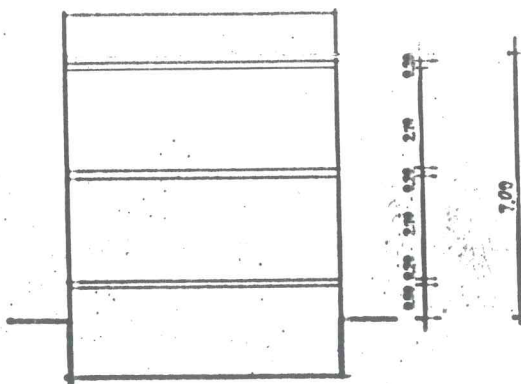
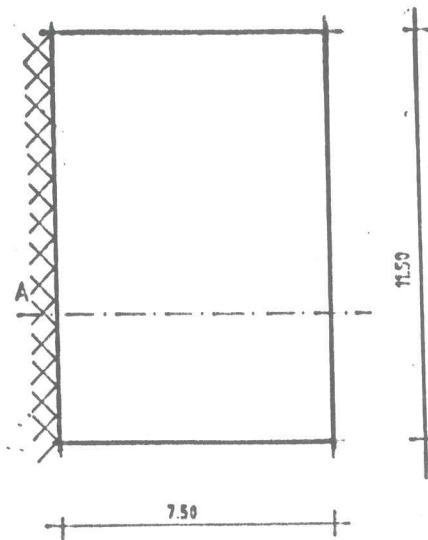
SEZ. A

L'edificio di nuova realizzazione fa parte di una schiera; avrà pertanto i due lati lunghi in aderenza e i due soli lati corti finestrabili saranno da rispettarsi i seguenti valori max:

h max 7;00 ml.

Volume max 577,50 mc.

Sup. coperta max 82,50 mq.



sez. A

Il fabbricato di nuova realizzazione è elemento angolare di una schiera; avrà pertanto tre lati finestrabili ed uno in aderenza come indicato.

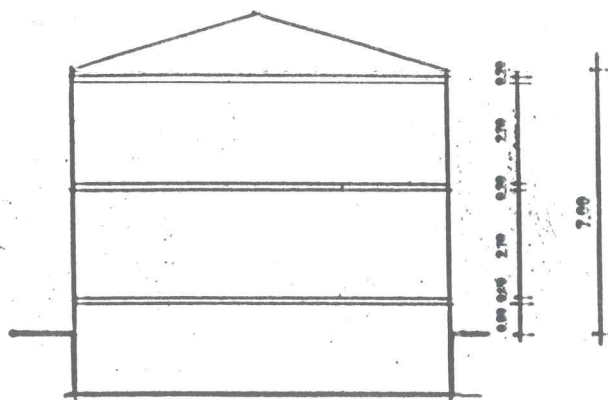
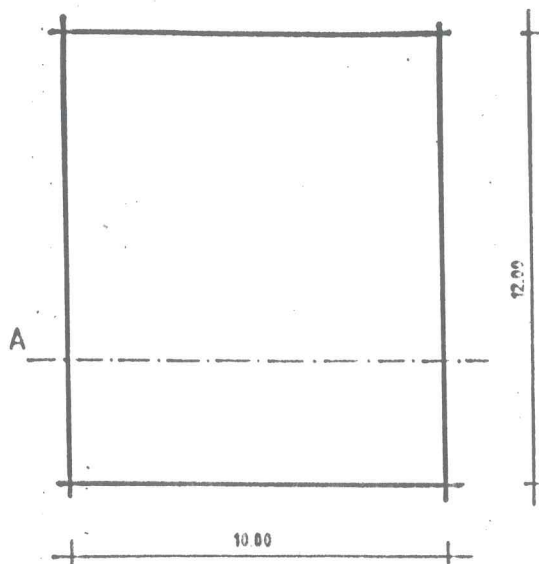
Rispetterà l'altezza max di 7,00 ml. e i seguenti valori di volume e sup. coperta.

Volume max 577,50 mc.

Sup. coperta max 82,50 mq.

33

34



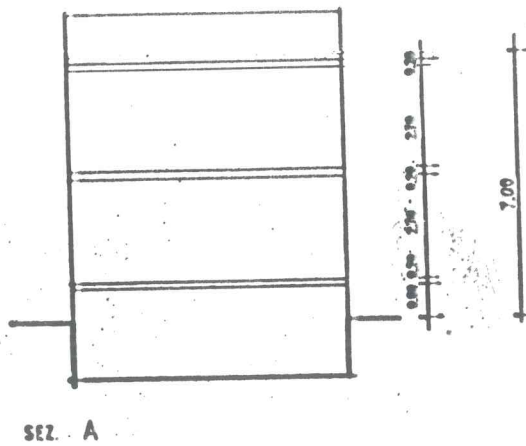
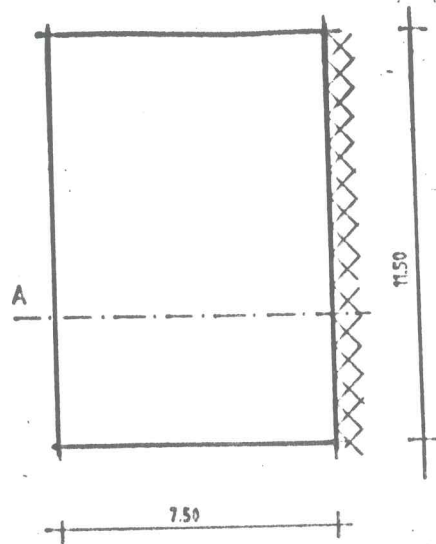
SEZ. A

Il fabbricato di nuova realizzazione rispetterà la distanza di 5 ml dal confine con i lotti limitrofi e i seguenti valori massimi:

altezza max 7,00 ml

Volume max 840 mc.

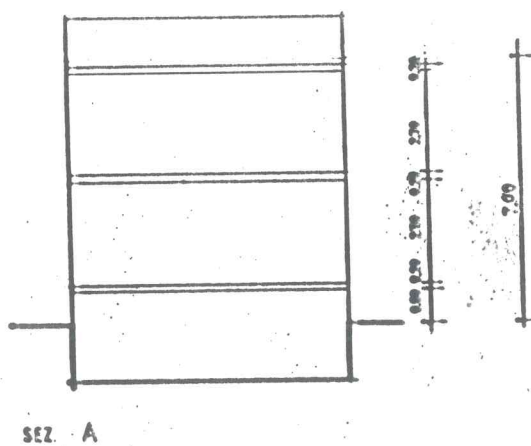
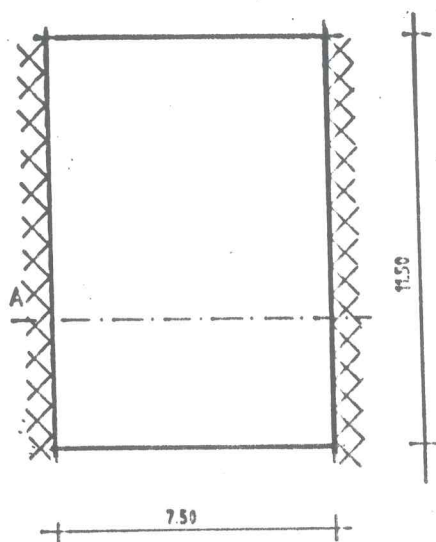
Sup. coperta max 120 mq.



Il fabbricato di nuova realizzazione è elemento angolare di una schiera; avrà pertanto tre lati finestrabili ed uno in aderenza come indicato, rispetterà l'altezza max di 7,00 ml e i seguenti valori di volume e sup. coperta.

Volume max 577,50 mc.

Sup. coperta max 82,50 mq.

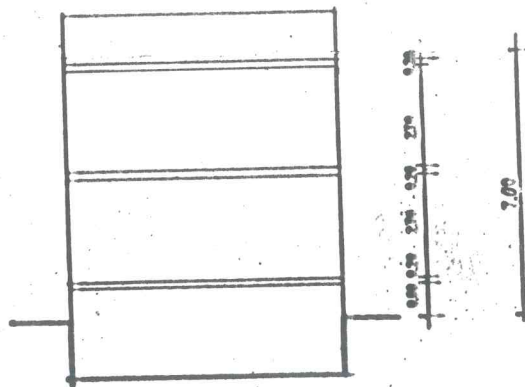
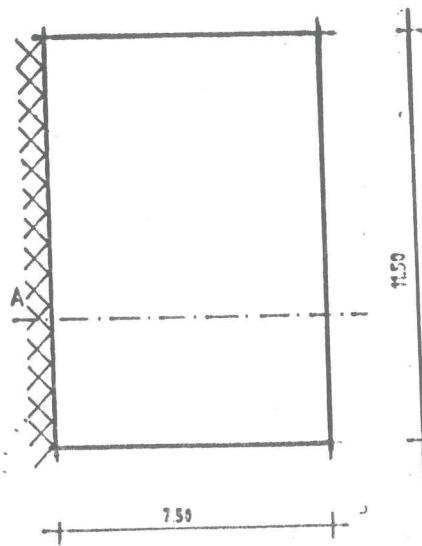


L'edificio di nuova realizzazione fa parte di una schiera; avrà pertanto i due lati lunghi in aderenza e i due soli lati corti finestrabili saranno da rispettarsi i seguenti valori max:

h max 7;00 ml.

Volume max 577,50 mc.

Sup. coperta max 82,50 mq.

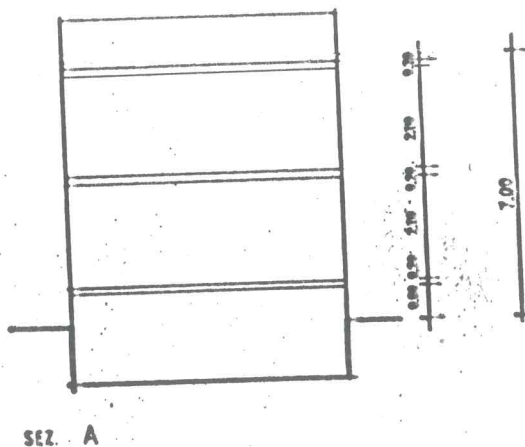
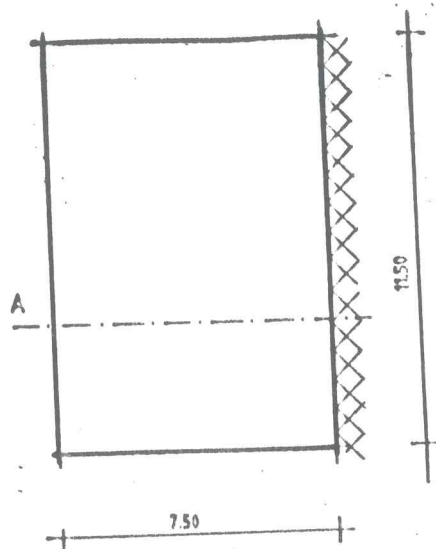


sez. A

Il fabbricato di nuova realizzazione è elemento angolare di una schiera; avrà pertanto tre lati finestrabili ed uno in aderenza come indicato. Rispetterà l'altezza max di 7,00 ml. e i seguenti valori di volume e sup. coperta.

Volume max 577,50 mc.

Sup. coperta max 82,50 mq.



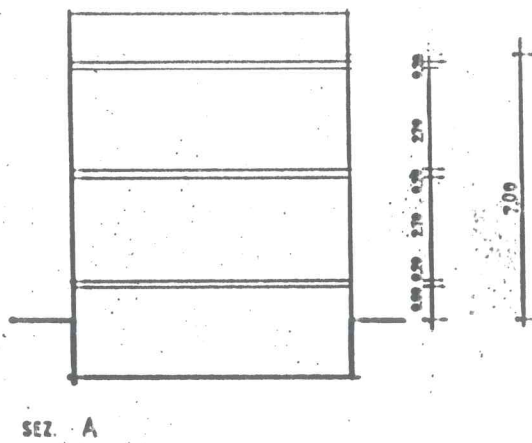
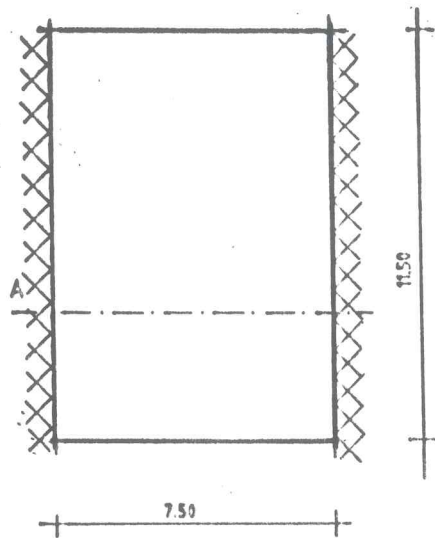
Il fabbricato di nuova realizzazione è elemento angolare di una schiera; avrà pertanto tre lati finestrabili ed uno in aderenza come indicato, rispetterà l'altezza max di 7;00 ml e i seguenti valori di volume e sup. coperta.

Volume max 577,50 mc.

Sup. coperta max 82,50 mq.

42

45

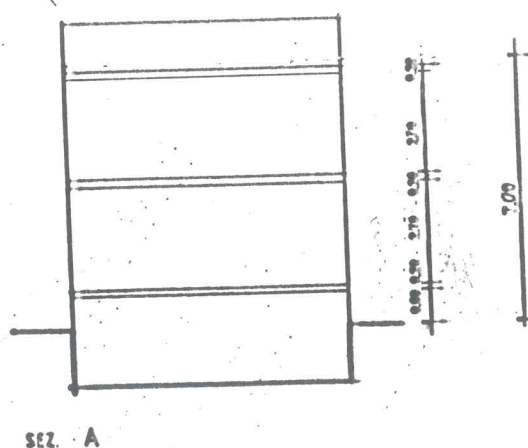
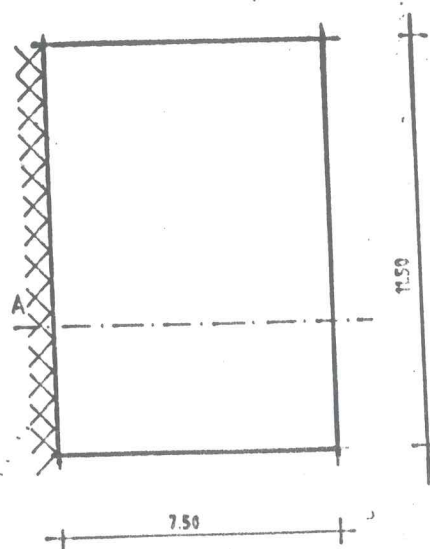


L'edificio di nuova realizzazione fa parte di una schiera; avrà pertanto i due lati lunghi in aderenza e i due soli lati corti finestrabili saranno da rispettarsi i seguenti valori max:

h max 7;00 ml.

Volume max 577,50 mc.

Sup. coperta max 82,50 mq.



sez. A

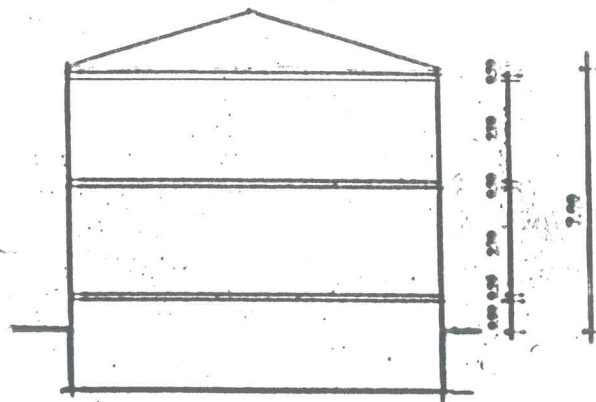
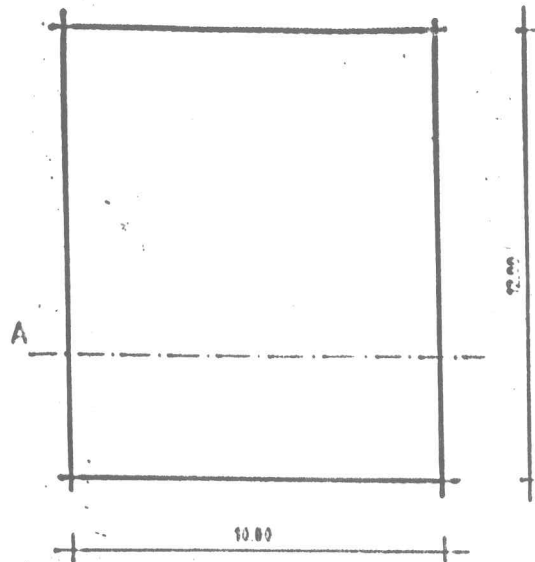
Il fabbricato di nuova realizzazione è elemento angolare di una schiera; avrà pertanto tre lati finestrabili ed uno in aderenza come indicato. Rispetterà l'altezza max di 7,00 ml. e i seguenti valori di volume e sup. coperta.

Volume max 577,50 mc.

Sup. coperta max 82,50 mq.

Comparto D

① ⑧



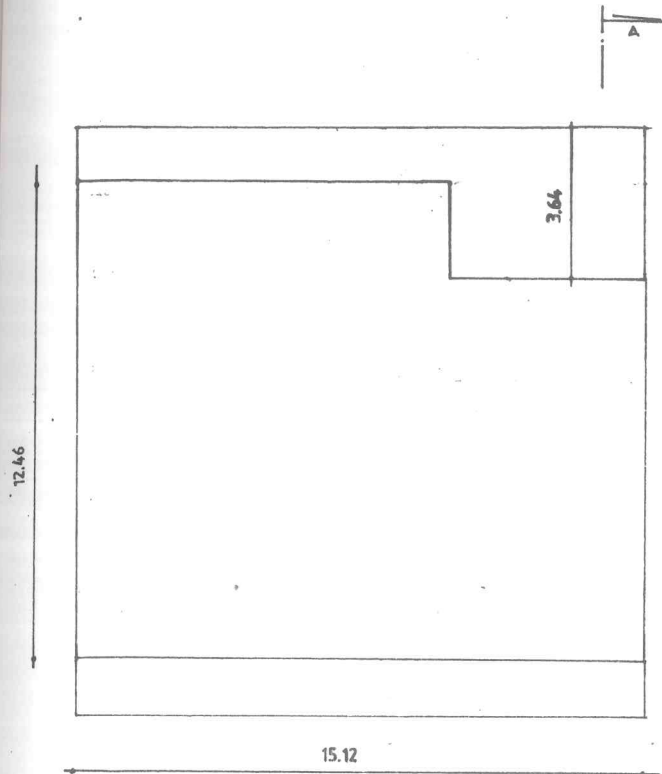
sez. A

Il fabbricato di nuova realizzazione rispetterà la distanza di 5 ml dal confine con i lotti limitrofi e i seguenti valori massimi:

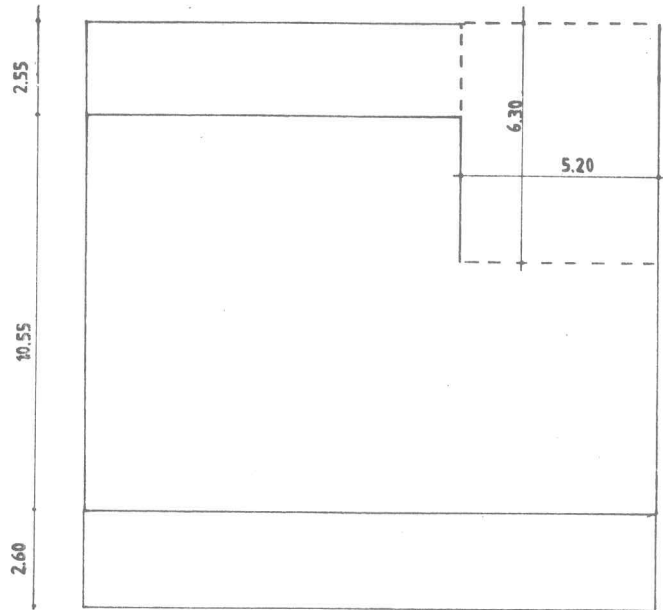
altezza max 7,00 ml

Volume max 840 mc.

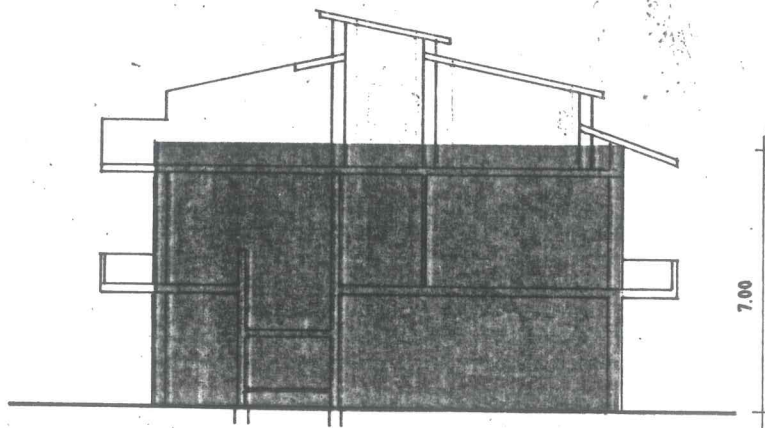
Sup. coperta max 120 mq.



P. PRIMO



MANSARDA



SEZ. AA

Volume esistente 1260,00 mc.

Sup. coperta esistente 180,00 mq.

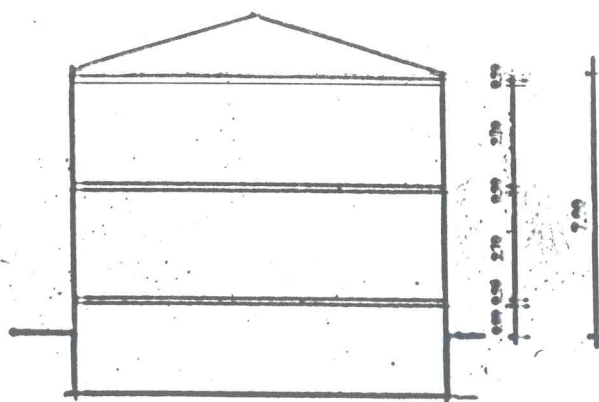
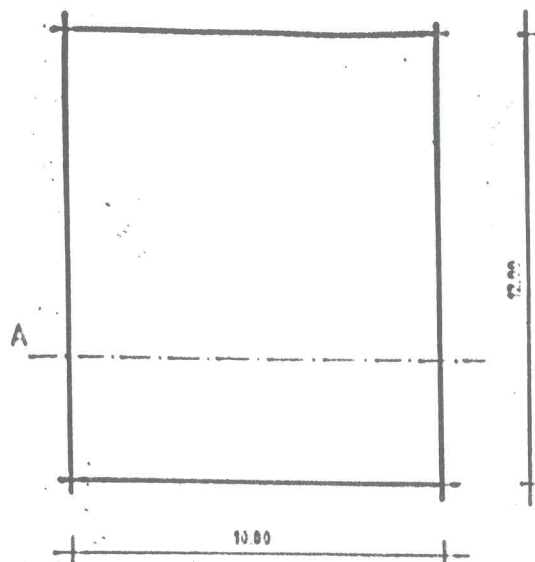
L'edificio appare completo per caratteristiche abitative e per forma, non è suscettibile di varianti, per cui i valori di sup. cop. e cub. si considerano i max raggiungibili.

Volume max 1260,00 mc.

Sup. coperta max 180,00 mq.

10

12



SEZ. A

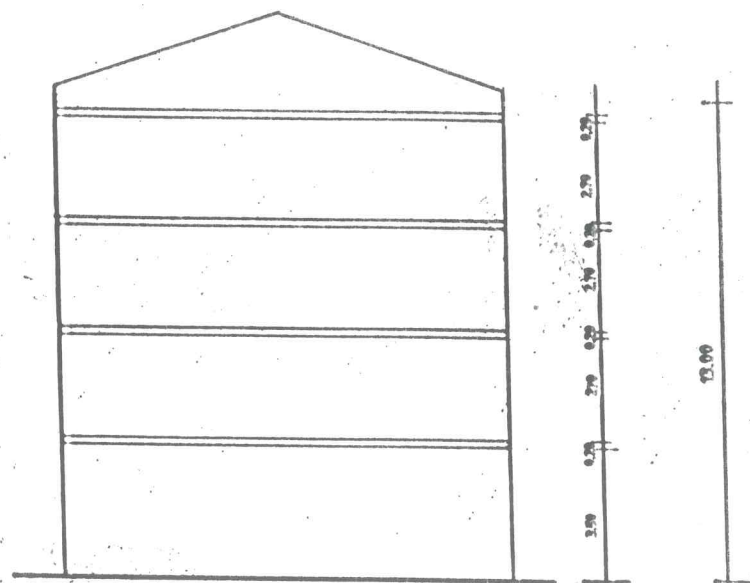
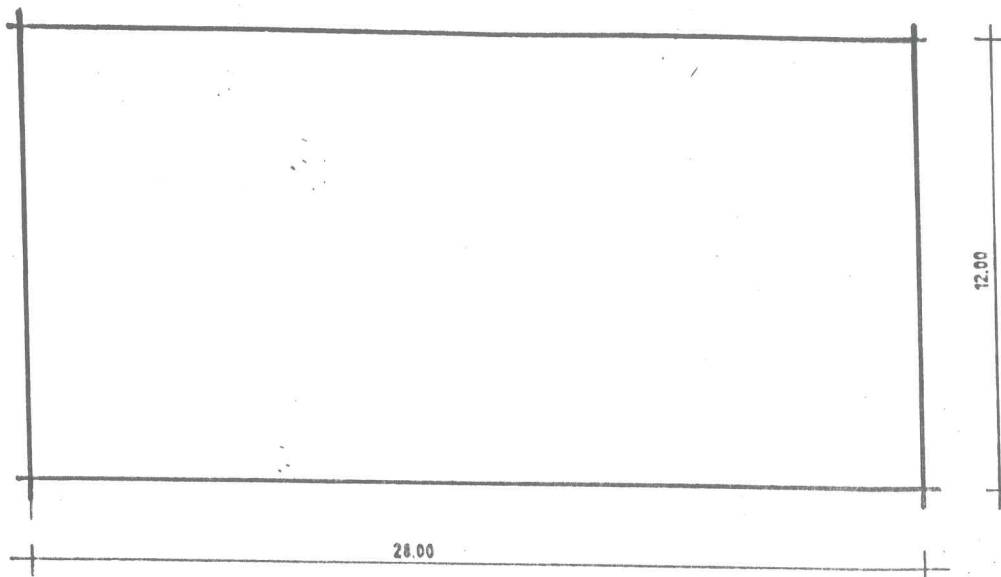
Il fabbricato di nuova realizzazione rispetterà la distanza di 5 ml dal confine con i lotti limitrofi e i seguenti valori massimi:

altezza max 7,00 ml

Volume max 840 mc.

Sup. coperta max 120 mq.

13 14

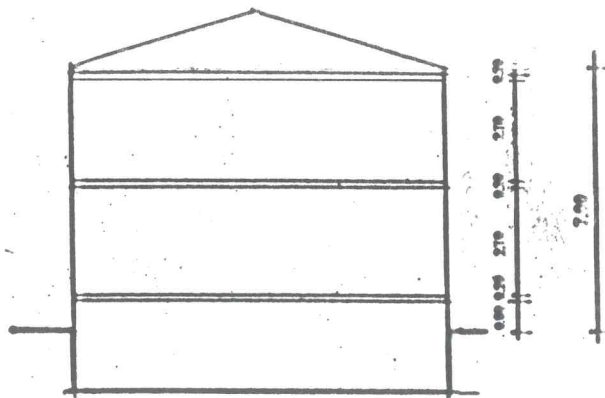
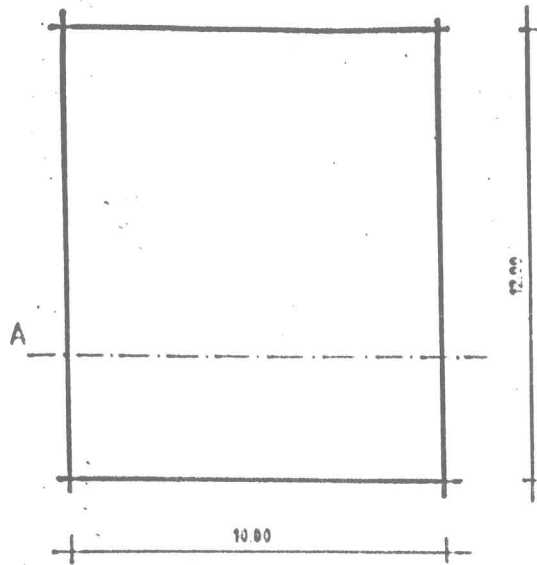


Il fabbricato di nuova realizzazione è una palazzina a 4 piani che
rispetterà i seguenti valori:

altezza massima 13,00 ml

Volume massimo 4368,00 mc.

Sup. coperta max 336,00 mq



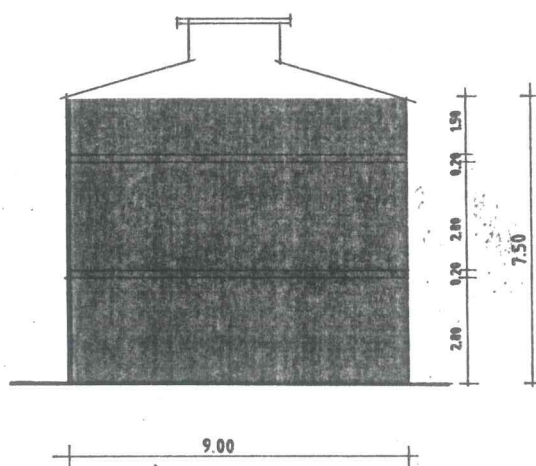
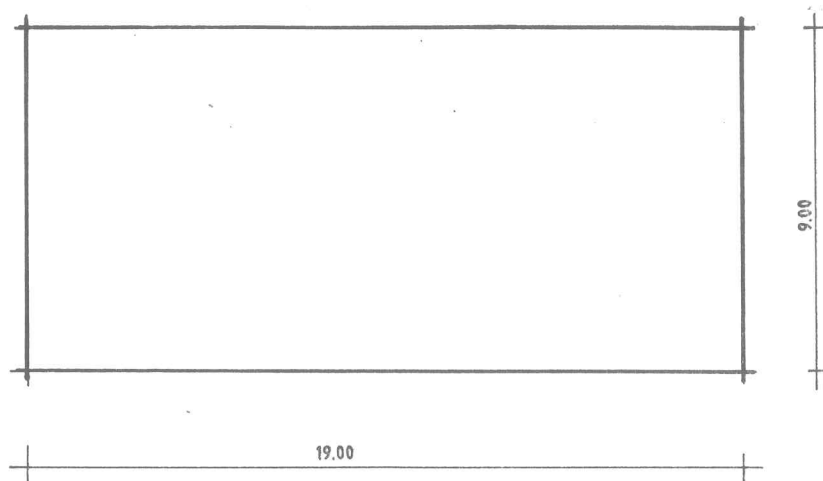
SEZ. A

Il fabbricato di nuova realizzazione rispetterà la distanza di 5 ml dal confine con i lotti limitrofi e i seguenti valori massimi:

altezza max 7,00 ml

Volume max 840 mc.

Sup. coperta max 120 mq.



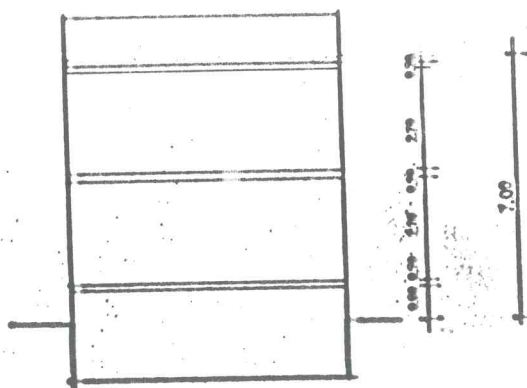
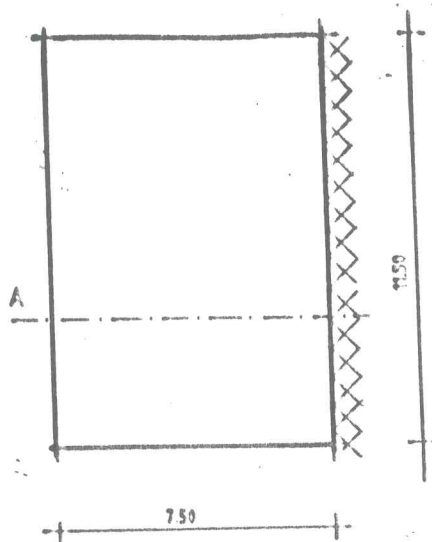
Volume esistente 1285,5 mc.

Sup. coperta esistente 171,00 mq.

L'edificio appare completo per caratteristiche abitative e per forma, non è suscettibile di varianti, per cui i valori di sup. cop. e cub. sono considerati i max. raggiungibili.

Volume max 1285,5 mc.

Sup. coperta max 171,00 mq.



sez. A

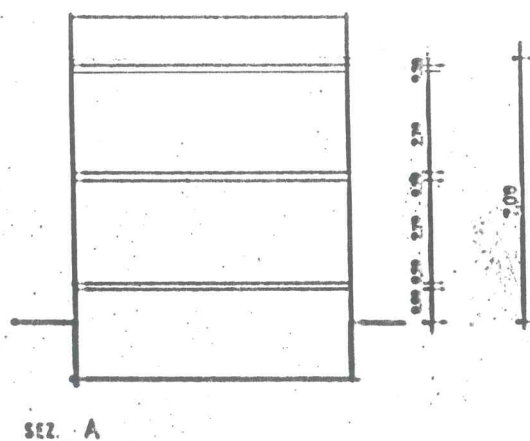
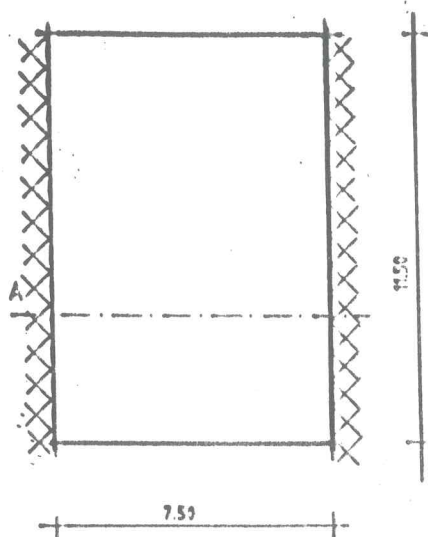
Il fabbricato di nuova realizzazione è elemento angolare di una schiera; avrà pertanto tre lati finestrabili ed uno in aderenza come indicato, rispetterà l'altezza max di 7,00 ml e i seguenti valori di volume e sup. coperta.

Volume max 577,50 mc.

Sup. coperta max 82,50 mq.

21

27

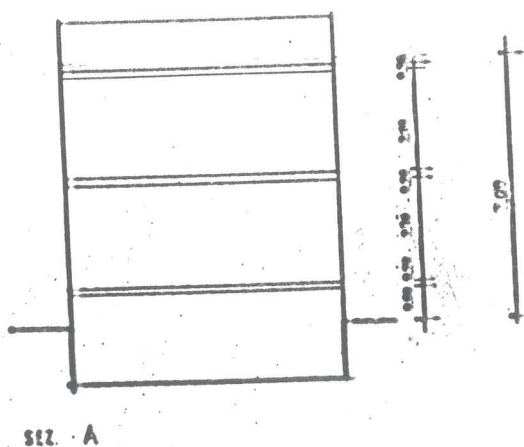
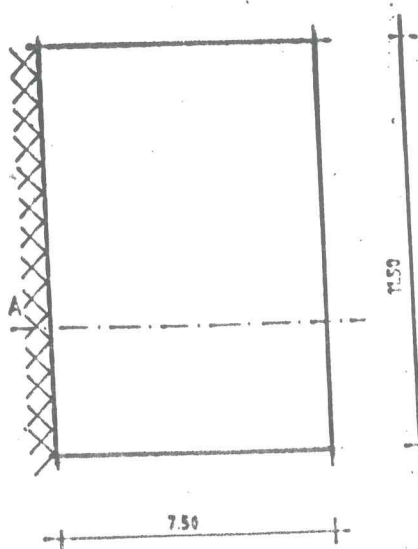


L'edificio di nuova realizzazione fa parte di una schiera; avrà pertanto i due lati lunghi in aderenza e i due soli lati corti finestrabili saranno da rispettarsi i seguenti valori max:

h max 7;00 ml.

Volume max 577,50 mc.

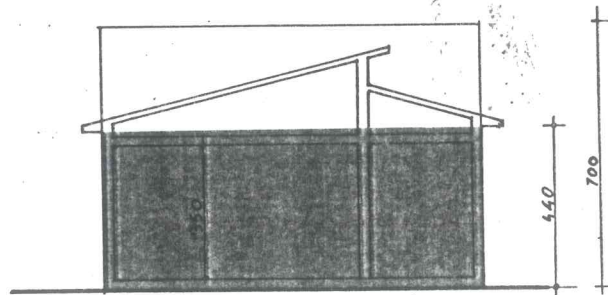
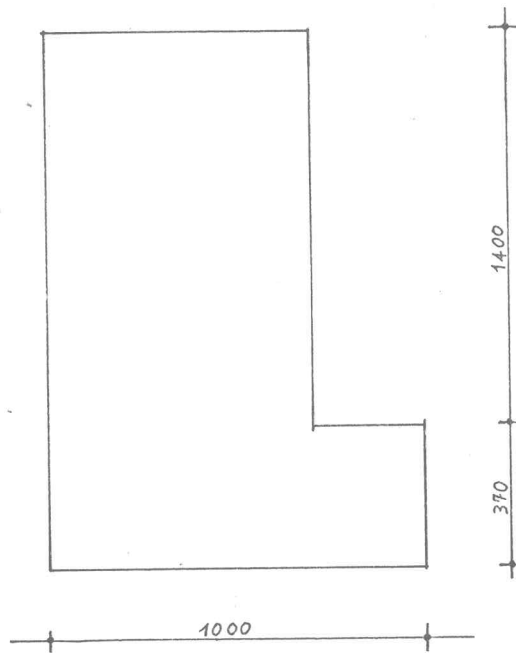
Sup. coperta max 82,50 mq.



Il fabbricato di nuova realizzazione è elemento angolare di una schiera; avrà pertanto tre lati finestrabili ed uno in aderenza come indicato. Rispetterà l'altezza max di 7,00 ml. e i seguenti valori di volume e sup. coperta.

Volume max 577,50 mc.

Sup. coperta max 82,50 mq.



Volume esistente 480,04 mc.

Sup. coperta esistente 102,10 mq.

Il fabbricato esistente rientra nei servizi pubblici (nel 10 % previsto per ab. del decreto Floris); potrà subire un aumento di volume pari al raggiungimento della altezza max di 7,00 ml.

Volume max 763 mc.

Sup. coperta max 109,10 mq.