

COMUNE DI DECIMOMANNU
PROVINCIA DI CAGLIARI

STUDIO TECNICO
DOTT. ING. GIOVANNI DURANO
Via Carbonali n. 56-09039 Decimomannu
Tel./Fax 070-962459

ORDINE INGEGNERI
PROV. CAGLIARI
DOTT. GIOVANNI DURANO

DISEGNI AGGIORNATI AL:
SOSTITUISCE LA TAV. N.

TAVOLA GRAFICA N.
8

COMUNE DI DECIMOMANNU
COMMISSIONE EDILIZIA
SEDUTA N. 5/8 DEL 30 MAR 2001
SI ESPRIME PARERE FAVOREVOLE
Il Segretario *[firma]* Il Presidente

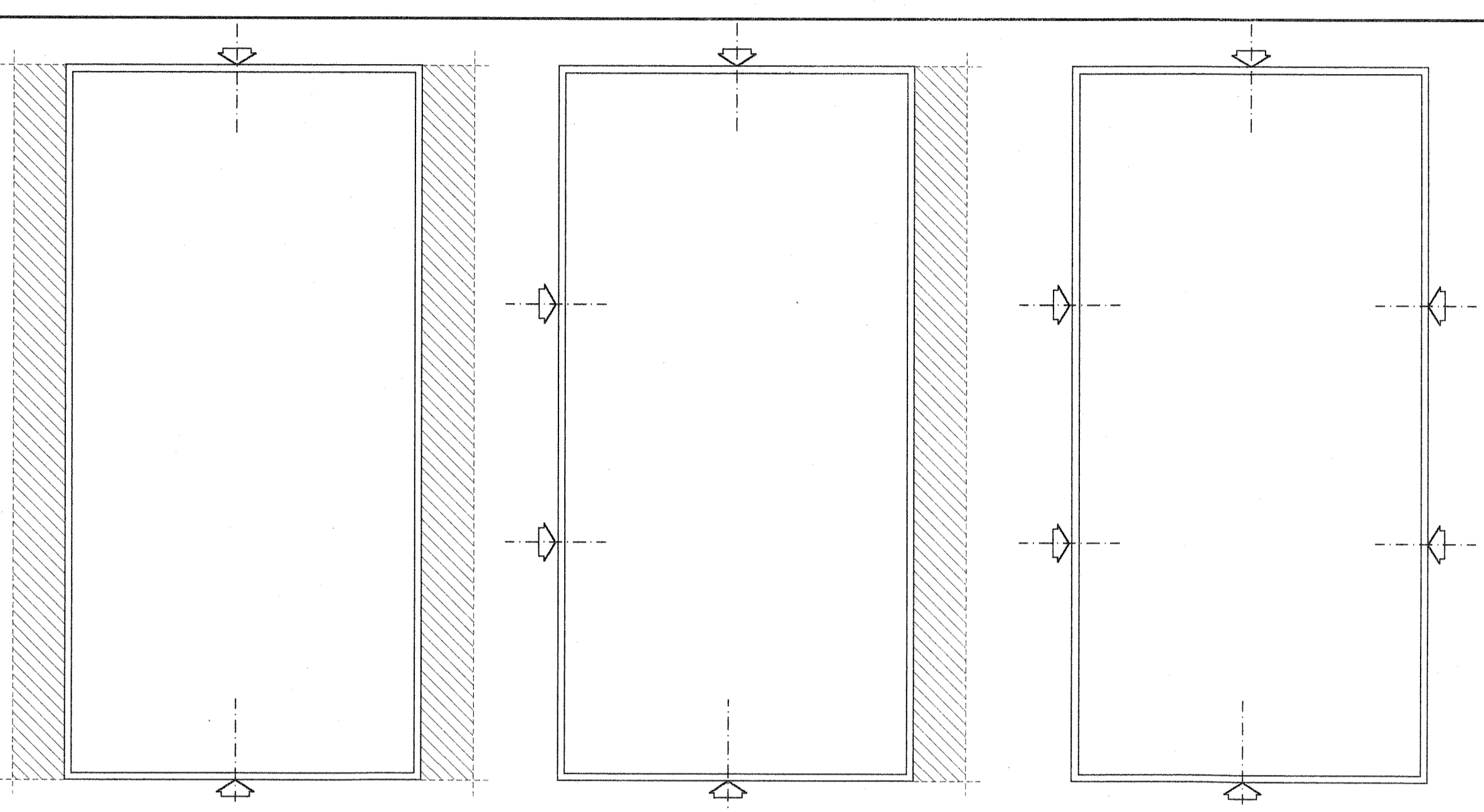
Progetto:
PIANO DI LOTTIZZAZIONE ZONE "D-D1" "BARTOLI GAETANO E PIV"

Oggetto tav.:
TIPOLOGIE EDILIZIE

COMUNE DI DECIMOMANNU
PRATICA N. 124/00 Prot. N. 1670/07
VISTO, SI APROPRIA in conformità al piano e della
Commissione Edilizia espreso nella seduta
N. 5/8 del 30 MAR 2001
Attaggio 9/13 € 3 alla Affiliazione
11/03 del 20 MAR 2003
Edilizia N. 11/03
Il Responsabile Servizio

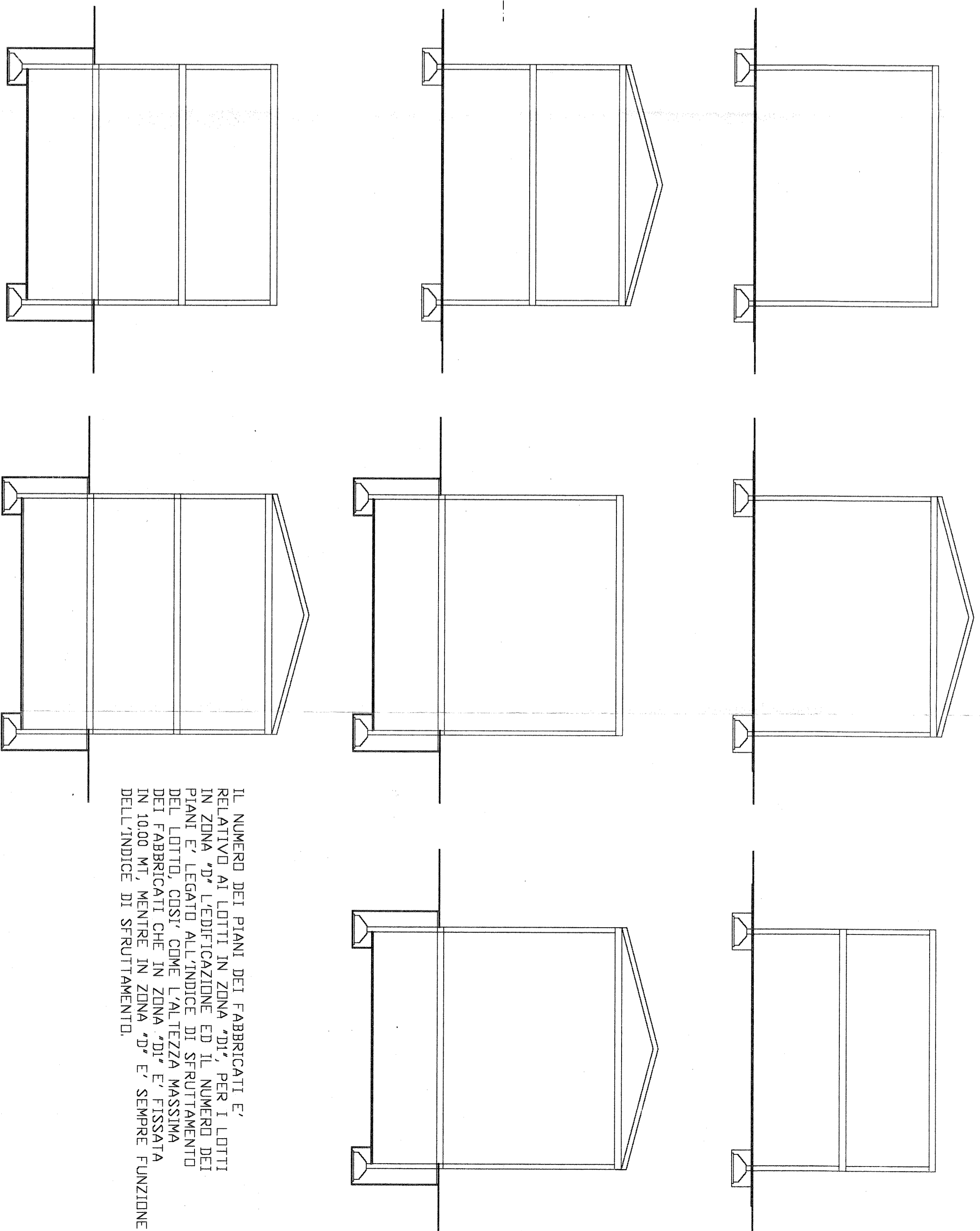
Commitente (r):
BARTOLI GAETANO
BARTOLI EFISIO

PIANTE TIPO Sc. 1:200



TIPOLOGIE EDILIZIE

SEZIONI TIPO Sc. 1:200



IL NUMERO DEI PIANI DEI FABBRICATI E' RELATIVO AI LOTTI IN ZONA "D1", PER I LOTTI IN ZONA "D" L'EDIFICAZIONE ED IL NUMERO DEI PIANI E' LEGATO ALL'INDICE DI SFUTTAMENTO DEL LOTTO, COSI' COME L'ALTEZZA MASSIMA DEI FABBRICATI CHE IN ZONA "D1" E' FISSATA IN 10,00 MT, MENTRE IN ZONA "D" E' SEMPRE FUNZIONE DELL'INDICE DI SFUTTAMENTO.