

COMUNE DI DECIMOMANNU
PROVINCIA DI CAGLIARI

STUDIO TECNICO
DOTT. ING. GIOVANNI D'URBANO
Via Garibaldi n. 95-08055 Decimomannu
Tel./Fax 070-982489

DISEGNI AGGIORNATI AL:
SOSTITUISCE LA Tav. N°

TAVOLA GRAFICA N°
10

COMUNE DI DECIMOMANNU
Pratica N. 22/50 Prot. N. 615/01
Comunicazione Edilizia espressa dalla P.M. in
VISTO, GIACCIUTA in conformità di quanto della
N. 5/9-13-82 del 11/03/82
Allegato 11/13/82 del 11/03/82
Edilizia N. 11/03/82 del 11/03/82

COMUNE DI DECIMOMANNU
COMMISSIONE EDILIZIA
SEDUTA N. 9 DEL 10 MAR 2001
SI ESPRIME PARERE FAVOREVOLE
Il Segretario
Il Presidente

Progetto:

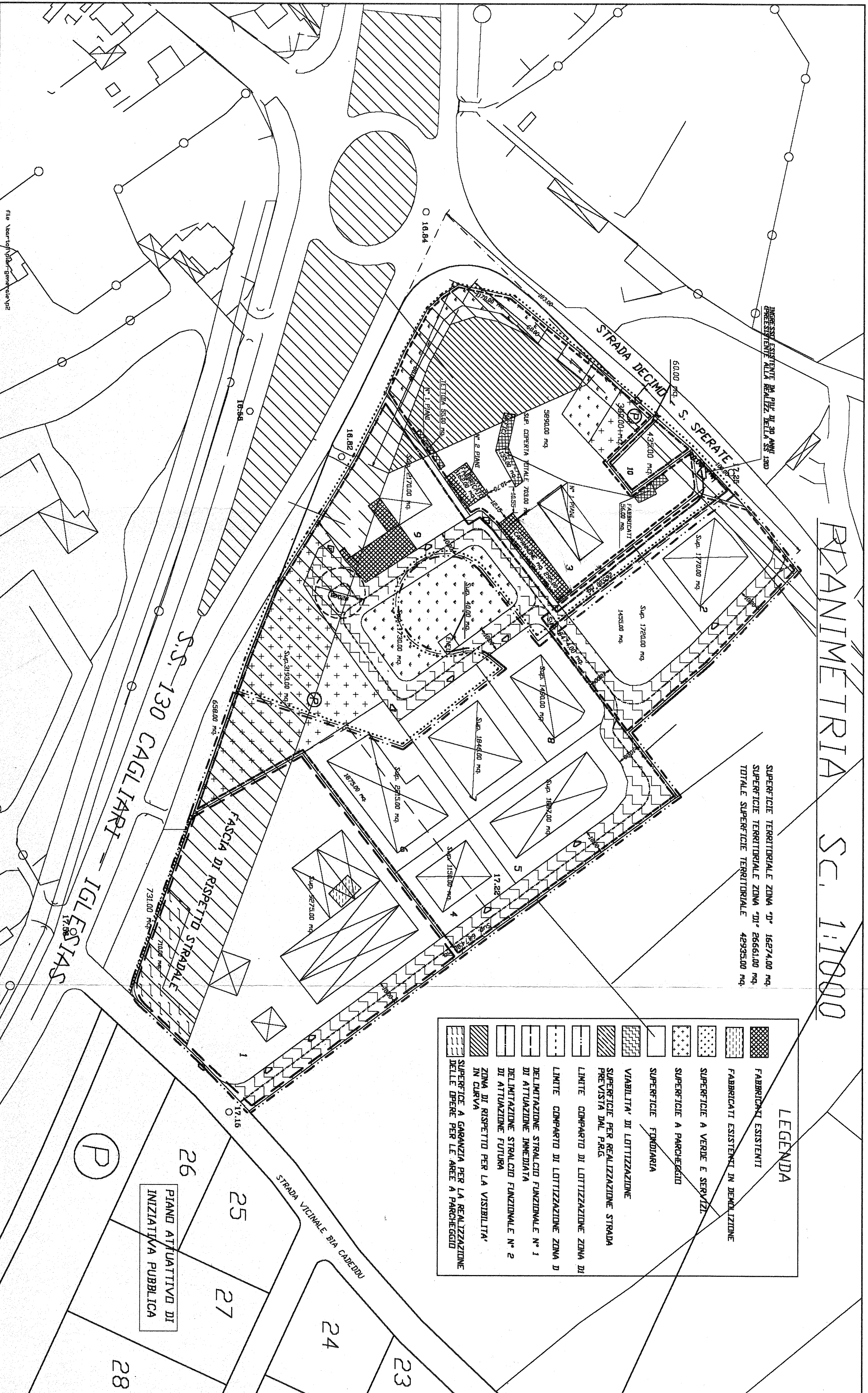
PIANO DI LOTTIZZAZIONE ZONE "D-D1" "BARTOLI GAETANO E PIR"

Oggetto tav.:

ASSETTO ATTUALE VIABILITA' - S.S. 130

Committente (i):

BARTOLI GAETANO
BARTOLI EFISIO



SUPERFICIE TERRITORIALE ZONA "D" 16274,00 mq.
SUPERFICIE TERRITORIALE ZONA "D1" 26661,00 mq.
TOTALE SUPERFICIE TERRITORIALE 42935,00 mq.

PLANIMETRIA
SC. 1:1000

LEGENDA

- FABBRICATI ESISTENTI
- FABBRICATI ESISTENTI IN DEMOLIZIONE
- SUPERFICIE A VERDE E SERVIZI.
- SUPERFICIE A PARCHEGGIO
- SUPERFICIE FONDARIA
- VIABILITA' DI LOTTIZZAZIONE
- SUPERFICIE PER REALIZZAZIONE STRADA PREVISTA DAL P.A.G.
- LIMITE COMPARTO DI LOTTIZZAZIONE ZONA D
- LIMITE COMPARTO DI LOTTIZZAZIONE ZONA D1
- DELIMITAZIONE STRADALE FUNZIONALE N° 1
- DELIMITAZIONE STRADALE FUNZIONALE N° 2
- ZONA DI RISPETTO PER LA VISIBILITA' IN CURVA
- SUPERFICIE A GARANZIA PER LA REALIZZAZIONE DELLE OPERE PER LE AREE A PARCHEGGIO

PIANO ATTUATIVO DI
INIZIATIVA PUBBLICA