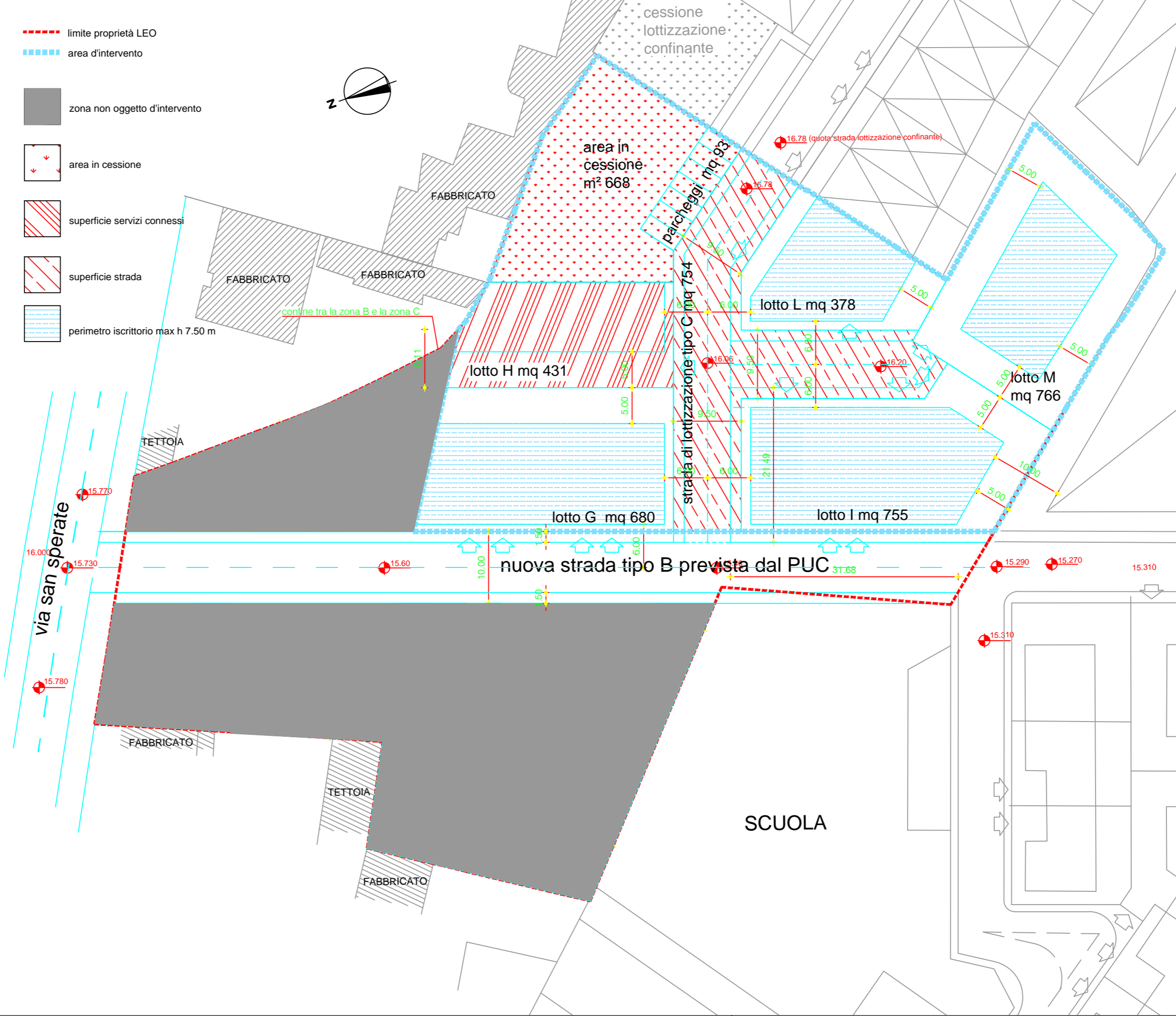


PLANIVOLUMETRICO					
It = Indice Territoriale			mc/mq		1,50
altezza max			ml		9,00
St = superficie territoriale rilievo			mq		4432,00
volume edilizio max = St x It		= 1,50 mc / mq x mq 4432,00 =	mc		6648,00
volume residenza max	83,30%	x mc 6648 =	mc		5537,78
volume min. servizi connessi con la residenza e/o opere di urbanizzazione secondaria di iniziativa privata	11,10%	x mc 6648 =	mc		737,93
volume min. servizi pubblici	5,60%	x mc 6648 =	mc		372,29
	100%		mc		6648,00
n° abitanti insediabili = Vedificabile/180	mc	6648,00	:	180	= 36,93 abitanti
superficie minima da destinare a spazi pubblici, riservati ad attività collettive, a verde pubblico o a parcheggi pari a minimo 18 mq/abitante di cui Superficie minima parcheggi	n° ab.	36,93	x 18 mq/ab		664,80 mq
	n° ab.	36,93	x 2,5 mq/ab		92,32 mq
St = superficie territoriale rilievo			mq		4432,00
Ss= Superficie Standard di progetto (> S minima)			mq		668,00
Sstr = Superficie STRADA di LOTTIZZAZIONE mq			mq		754,00
Sf = Superficie Fondiaria (St-Ss-Sstr)			mq		3010,00
	superficie fondiaria singolo lotto mq	superficie coperta max (pari a 2/3 sup. lotto) mq	volumi max mc	altezza max	if = indice fondiario max
lotto G	680	453	1460,14	7,5	2,15
lotto I	755	503	1621,18	7,5	2,15
lotto L	378	252	811,66	7,5	2,15
lotto M	766	511	1644,80	7,5	2,15
TOTALE RESIDENZA	2579		5537,78		
lotto H (servizi connessi con la residenza)	431	287	738	7,5	
TOTALE SERVIZI CONNESSI CON LA RESIDENZA	431		738		
TOTALE RESIDENZA + SERVIZI CONNESSI CON LA RESIDENZA pari a mq	3010				



PROPRIETARI	Saba Maria Iosè
	Leo Fabrizio
	Leo Alessandra
	Leo Massimo
	Leo Tiziana
	Leo Ilio
PROGETTISTA	dott.ing. Rossana Deidda
via Trebazio 11 - 20145 milano Tel. 347 8291923 - fax 1786022169 E-mail rossadeidda@tiscali.it	
PROGETTO	COMUNE DI DECIMOMANNU PIANO DI LOTTIZZAZIONE ANTONIO LEO
OGGETTO	PLANIVOLUMETRICO
TAV. N°	5*
SCALA	1:500
DATA	10 GIUGNO 2013
EMISSIONE	DATA 10 GIUGNO 2013
AGGIORNAMENTO	DATA 10 APRILE 2016