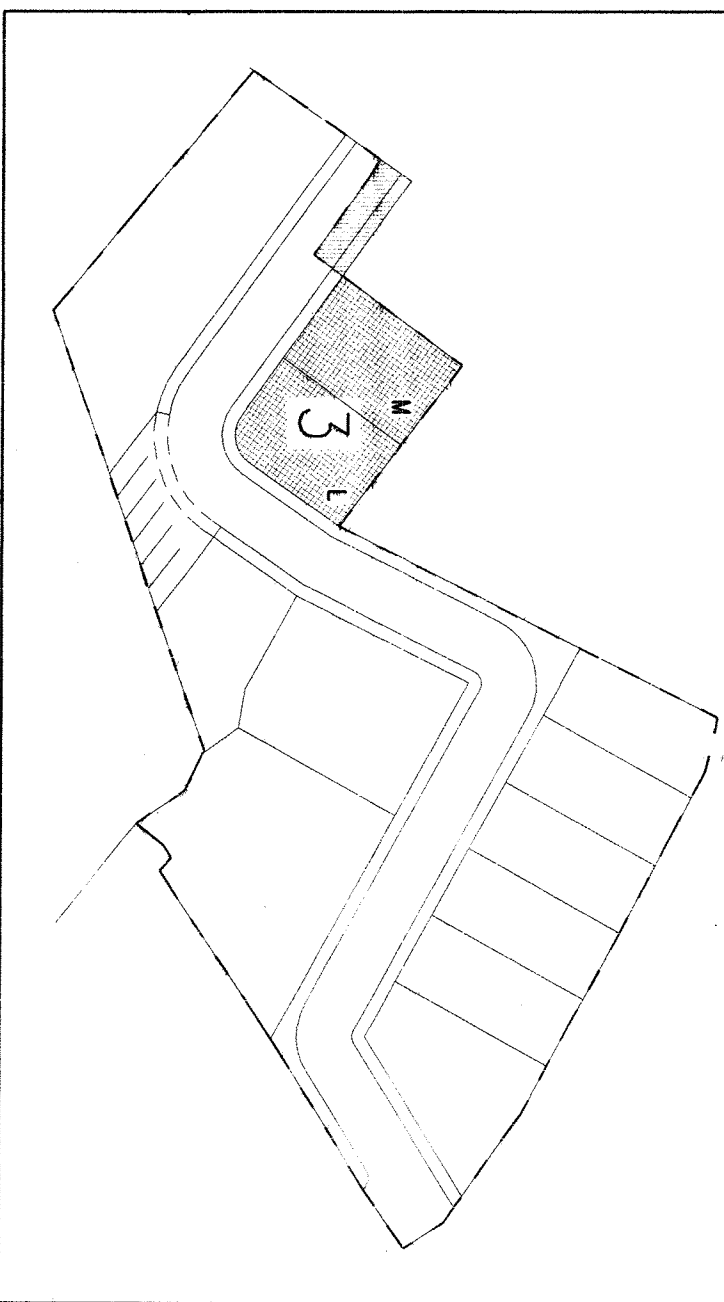


SCALA: 1:200	TIPICI EDILIZI ISOLATO 3	TAVOLA 4
-----------------	--------------------------	-------------



COMUNE DI DECIMOMANNU

PIANO ATTUATIVO DEL COMPARTO "C15"

PROGETTISTI

ORDINE INGEGNERI
PROVINCIA CAGLIARI
Dott. ANTONIO DETTORI
N. 2687

ORDINE INGEGNERI
PROVINCIA CAGLIARI
Dott. Ing. ALESSANDRO AYAU
N. 3050

COMMITTENTI

Municipi Giovanni
Valeria Vianze

Steve L'Or
Roberto Spadolini

Valeria Semelo
Giovanni Cussiga

Dora Tolone
Edoardo Scavone

Valeria Slobin

COMUNE DI DECIMOMANNU
ARRIVATA IL
10 FEB. 2008
Prot. N. 2493 del 19/02/08

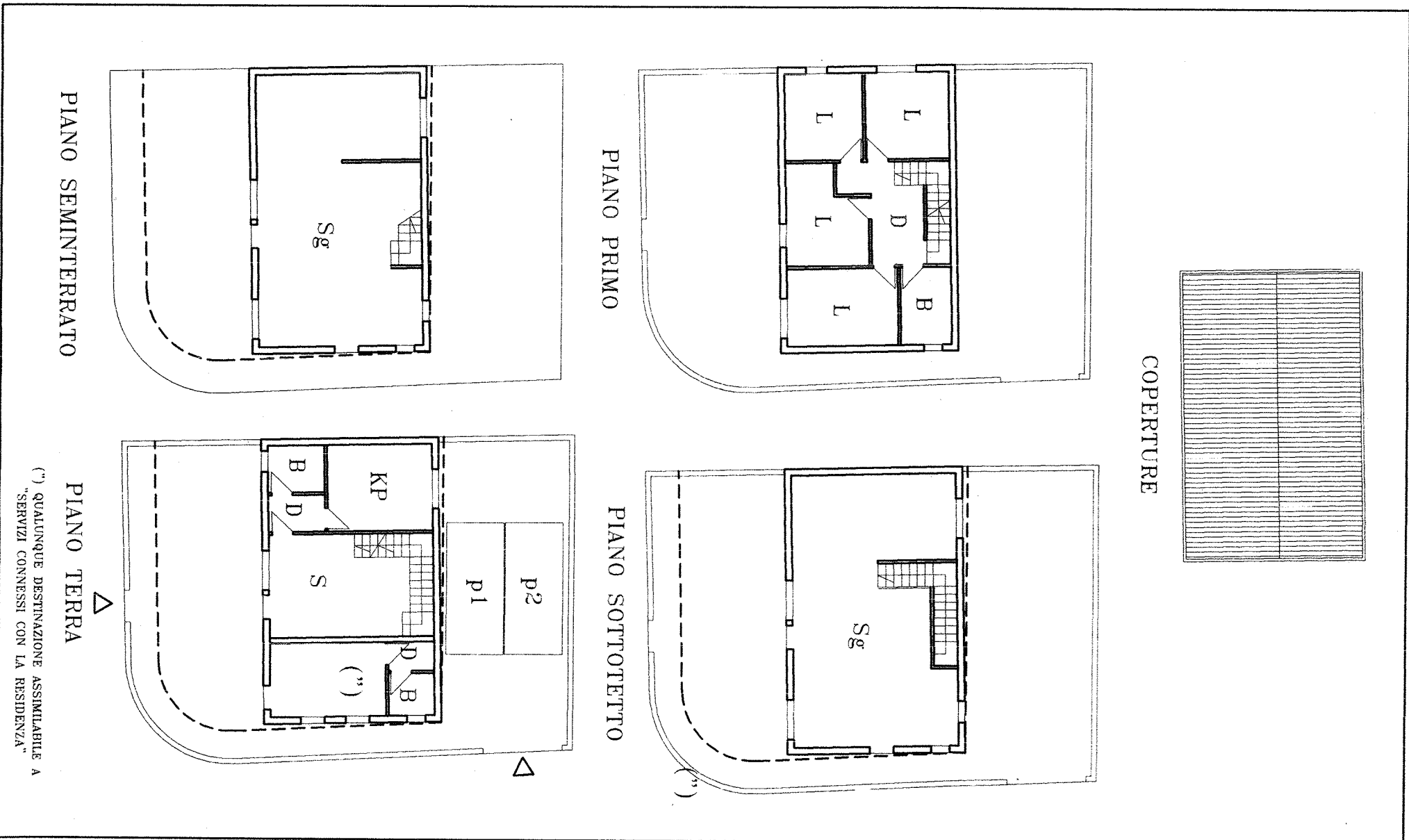


TABELLA G

LOTTI EDIF. L	SUP. LOTTO	SUP. COP. MAX*	VOL. RESIDENZ.	VOL. SERV. CONN. CON RES.	ALTEZZA MAX	SUP. PARCHEGGI
L	mq 205	mq 117.00	mc 462.55	mc 61.64	m 9.00	mq 52.42 (**)

(*) CORRISPONDENTE A MASSIMO PERIMETRO DI INSCRIZIONE
(**) SECONDO NORMATIVA IN RELAZIONE ALLA DESTINAZIONE D'USO SPECIFICA

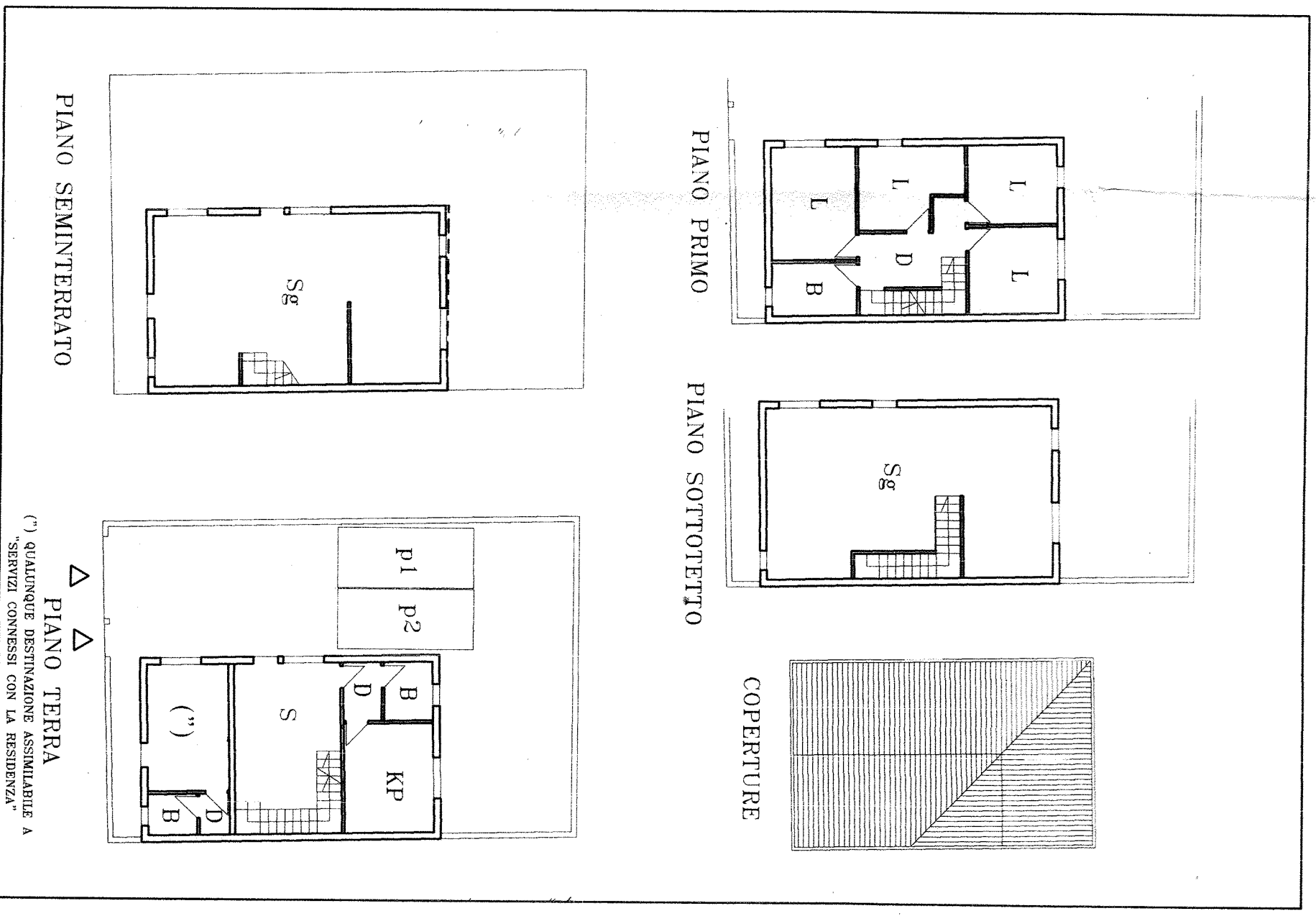


TABELLA G

LOTTI EDIF. M	SUP. LOTTO	SUP. COP. MAX*	VOL. RESIDENZ.	VOL. SERV. CONN. CON RES.	ALTEZZA MAX	SUP. PARCHEGGI
M	mq 205	mq 75.00	mc 462.55	mc 61.64	m 9.00	mq 52.42 (**)

(*) CORRISPONDENTE A MASSIMO PERIMETRO DI INSCRIZIONE
(**) SECONDO NORMATIVA IN RELAZIONE ALLA DESTINAZIONE D'USO SPECIFICA

SCHEMA TIPO EDILIZIO LOTTO: M

SCALA 1:200

SCHEMA TIPO EDILIZIO LOTTO: L

SCALA 1:200

LA RAPPRESENTAZIONE GRAFICA DEI TIPI EDILIZI RELATIVAMENTE ALLE SACONE ALLE SUPERFICI COPERTE, ALLA DISTRIBUZIONE INTERNA E AL NUMERO DI UNITA' IMMOBILIARI E' INDICATIVA E NON VINCOLANTE

LE SUPERFICI COPERTE SI INTENDONO COMPRESSE ENTRO IL VALORE MASSIMO CONSENTITO SUL LOTTO RIPORTATO SULLA TABELLA (G)

LE VOLUMETRIE, LE ALTEZZE, GLI INGOMBRI PLANIMETRICI, IL NUMERO DI UNITA' IMMOBILIARI SARANNO OGGETTO DI DEFINIZIONE IN SEDE DI PROGETTO ESECUTIVO E DOVRANNO CONIUNQUE ESSERE CONTENUTI ENTRO I VALORI MASSIMI RIPORTATI SULLA TABELLA (G)