

COMUNE DI DECIMOMANNU

PROVINCIA DI CAGLIARI

STUDIO TECNICO
DOTT. ING. GIOVANNI D'URBANO
Via Garibaldi n. 35-09033 Decimomannu
Tel./Fax 070-962489



ORDINE DEGLI INGEGNERI
PROVINCIA CAGLIARI
Dott. Ing. GIOVANNI D'URBANO

TAVOLA GRAFICA N.

4

DISEGNI AGGIORNATI AL:
SOSTITUISCE LA TAV. N°

- X Congia Roberto
- X Tomas Apunene Mann.
- X Porcu Anna Maria
- X Balducci Sardu
- X Stefane Marco
- X Podda Filippo
- X Ballarè
- X Santos Laddello

COMUNE DI DECIMOMANNU
COMMISSIONE EDILIZIA
SEDUTA N. 6/C DEL 7 MAG. 2002
SI ESPRIME PARERE FAVOREVOLE.
Il Segretario
Il Presidente

Progetto:

DI PIANO DI LOTTIZZAZIONE IN LOCALITA' "PREDI CINISU"
ATTUAZIONE STRALCIO FUNZIONALE N° 2
ASSESTAMENTO SUPERFICI STRALCIO FUNZIONALE N°1

Oggetto tav.:

PARTICOLARI COSTRUTTIVI

Committente (i):

CONGIA - PODDA e PIU'

COMUNE DI DECIMOMANNU

PRATICA N. 31/02 Prot. N. 372/07

VISTO, SI APPROVA in conformità al parere della
Commissione Edilizia espresso nella seduta.....

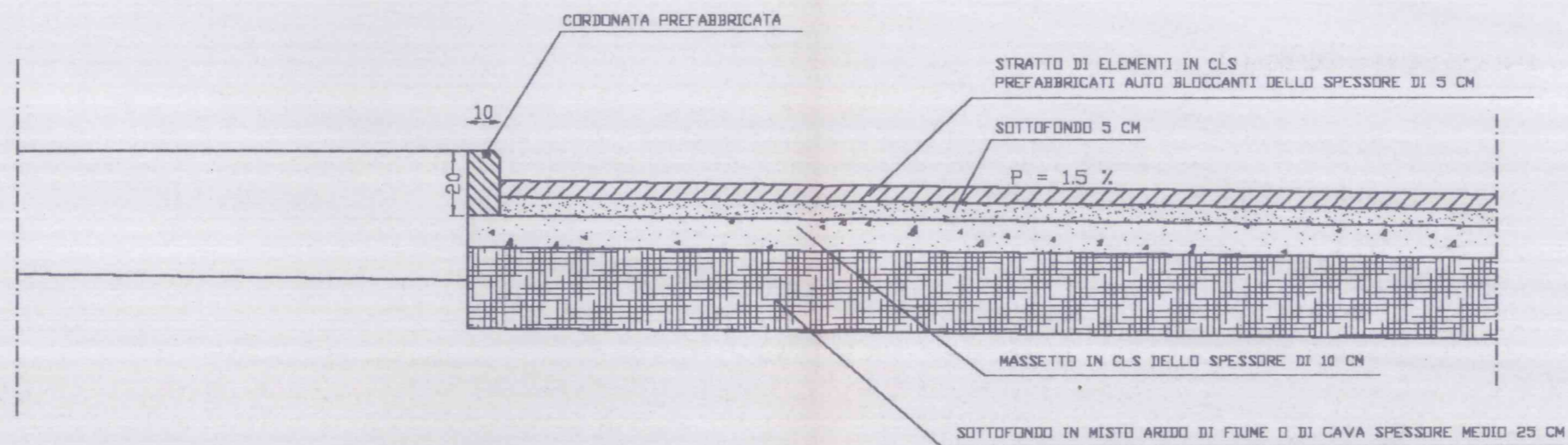
N. 6/C del 07.05.02

Allegato 4/S-R3 alla Autorizzazione

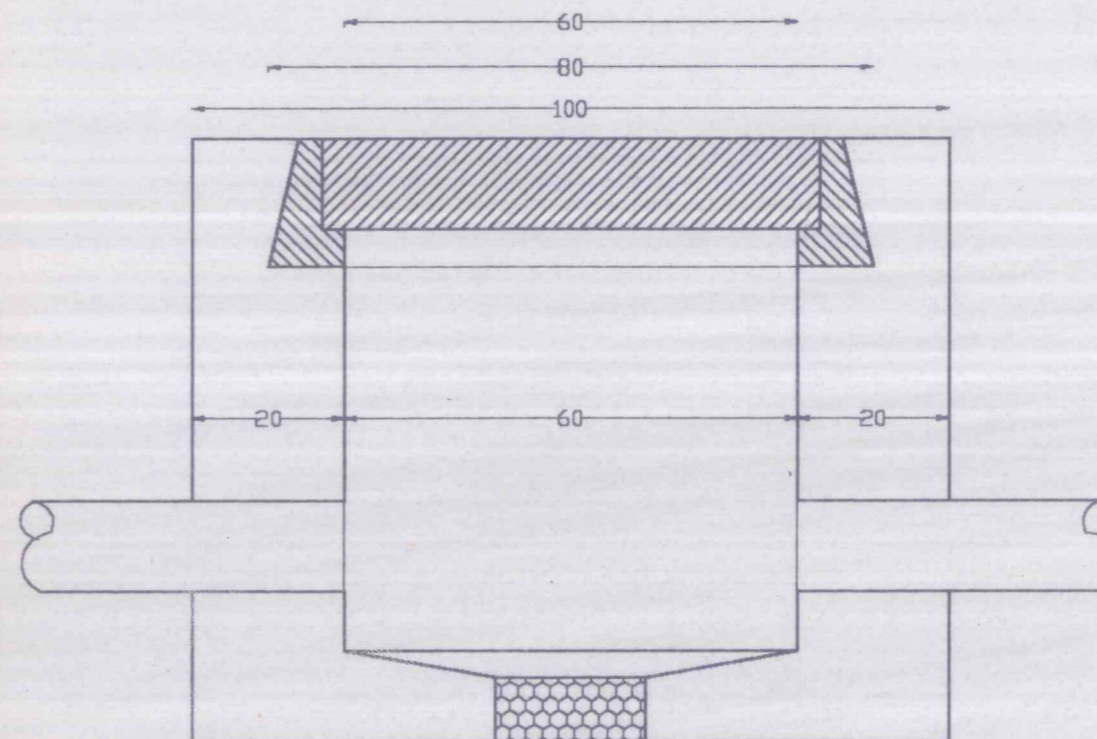
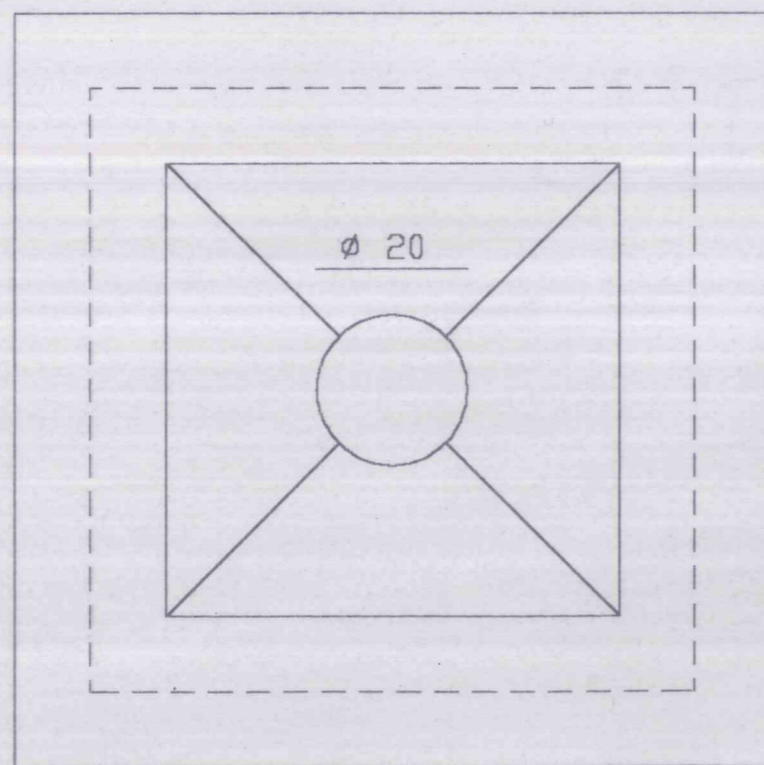
Edilizia N. 47/03 del 4 NOV. 2003

Il Responsabile del Servizio

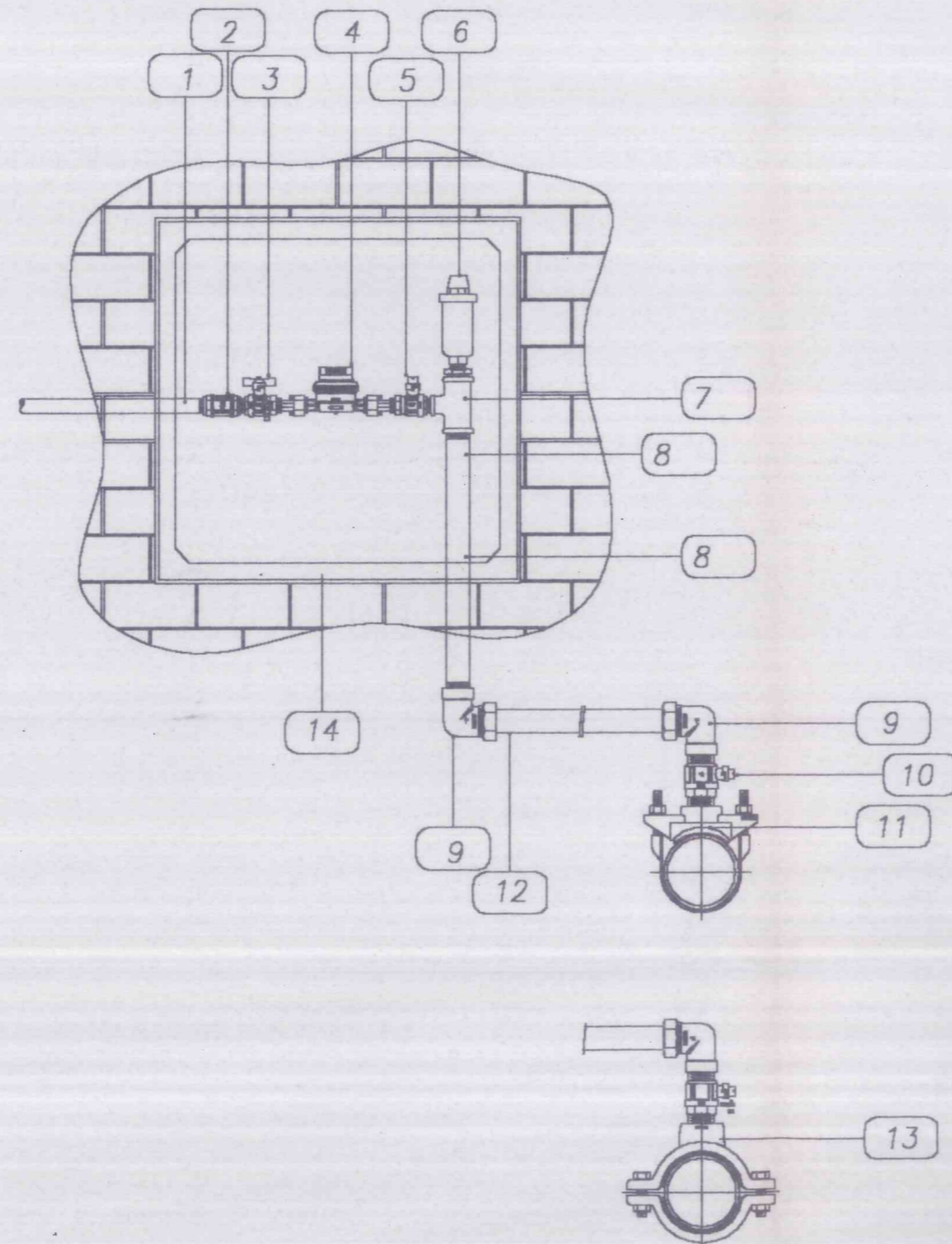
PARTICOLARE PARCHEGGIO Sc. 1:20



PARTICOLARE POZZETTO S.I.P Sc: 1:10



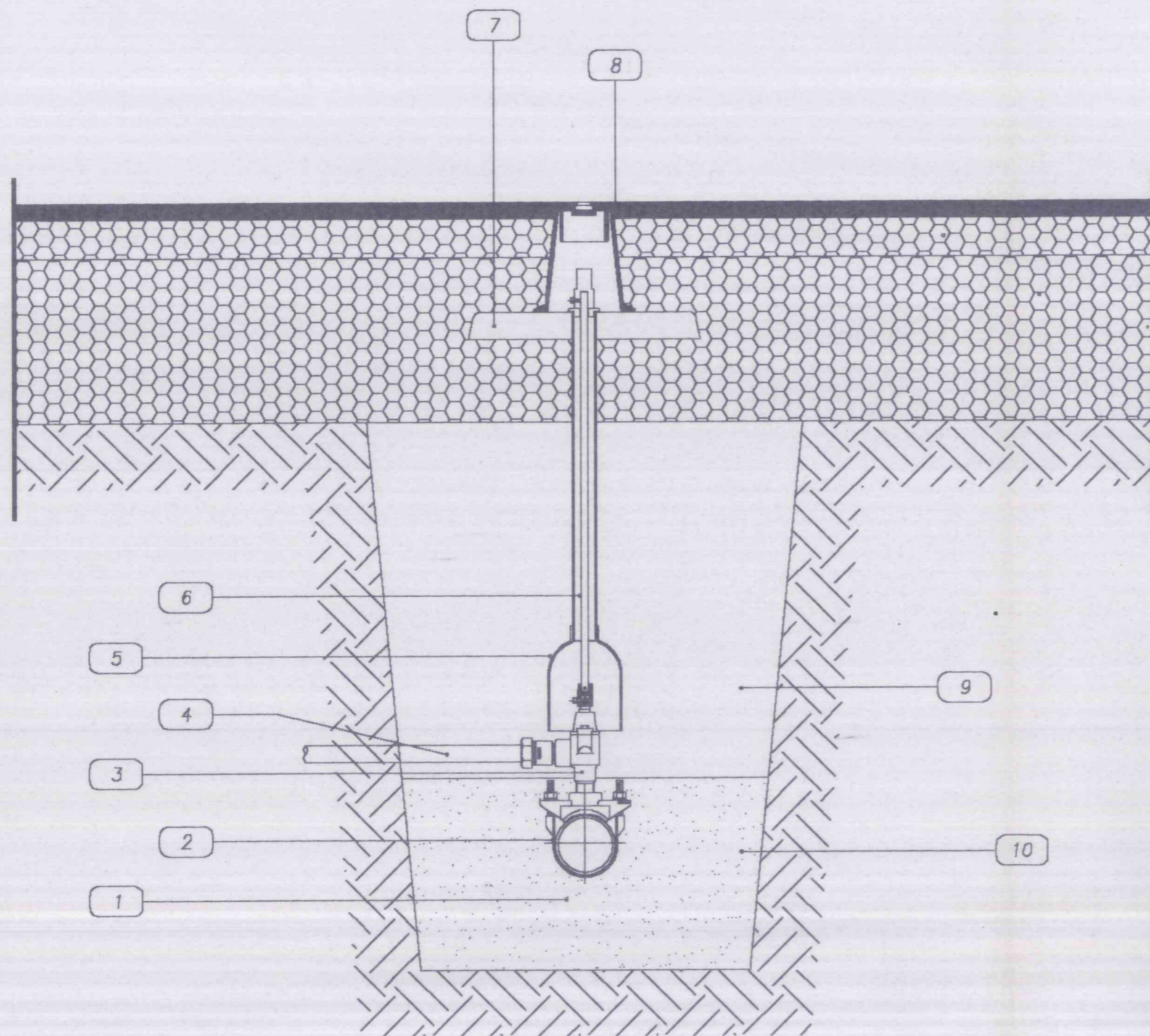
Gruppo contatore a parete – utenza singola Sc. 1:10



LEGENDA

- 1 Tubo acciaio zincato 1/2"
 - 2 Valvola di ritegno Europa 1/2"
 - 3 Valvola a sfera MF 1/2"
 - 4 Contatore a lettura frontale
 - 5 Valvola a sfera piombabile 1/2"
 - 6 Sfiato Resko
 - 7 Tes 1" – riduzione 1/2"
 - 8 Tubo acciaio zincato 1"
 - 9 Gomito per PE multistrato filettato F – 32 mm x 1"
 - 10 Valvola a sfera MM 1"
 - 11 Collare di presa staffa Inox
 - 12 Tubo Polietilene Multistrato 32 mm
 - 13 Chiusura con chiave triangolare
 - 14 Sportello in Vetroresina 53x53 cm
- In alternativa
- 13 Collare di presa in Ghisa a due gusci

IDRANTE STRADALE Sc. 1:10



LEGENDA

- 1 Tubo in ghisa DN 150
- 2 Collare di presa staffa Inox
- 3 Valvola a Tl da 1"
- 4 Tubo Polietilene Multistrato
- 5 Tubo riparatore fi 40 con campana in PVC
- 6 Asta di manovra
- 7 Piastra in calcestruzzo 40x10 cm
- 8 Chiusino in ghisa D400 - fi 90 x h 200
- 9 Rinterro con materiali provenienti dagli scavi
- 10 Sabbia vagliata

In alternativa

- 11 Collare di presa a due gusci

