

COMUNE DI DECIMOMANNU
PROVINCIA DI CAGLIARI

STUDIO TECNICO
DOTT. ING. GIOVANNI D'URBANO
Via Garibaldi n. 35-09038 Decimomannu
Tel./Fax 070-962489

ORDINE INGEGNERI
PROVINCIA CAGLIARI
Dott. Ing. GIOVANNI D'URBANO

DISEGNI AGGIORNATI AL:
SOSTITUISCE LA TAV. N°

TAVOLA GRAFICA N.

2

- X Congia Roberto
- X Conca Enea Manca
- X Perra Luca Nosa
- X Balussu Salvatore
- X Stefane Manca
- X Podda Filipo
- X Ballu
- X Benedetti Isabella

COMUNE DI DECIMOMANNU
COMMISSIONE EDILIZIA
SEDUTA N. 6/c DEL 7 MAG. 2002
SI ESPRIME PARERE FAVOREVOLE

Il Segretario

Il Presidente

Progetto:

DI PIANO DI LOTTIZZAZIONE IN LOCALITA' "PREDI CINISU"
ATTUAZIONE STRALCIO FUNZIONALE N° 2
ASSESTAMENTO SUPERFICI STRALCIO FUNZIONALE N°1

Oggetto tav.:

ZONIZZAZIONE, STUDIO PLANIVOLUMETRICO e
TIPOLOGIE EDILIZIE

Committente (i):

CONGLIA - PODDA e PIU'

COMUNE DI DECIMOMANNU

PRATICA N. 31/02 Prot. N. 372/07

VISTO, SI APPROVA in conformità al parere della
Commissione Edilizia espresso nella seduta.....

N. 6/c del 07.05.02

Allegato 2/S-R3 alla Autorizzazione

Edilizia N. 47/03 del 4 NOV. 2003

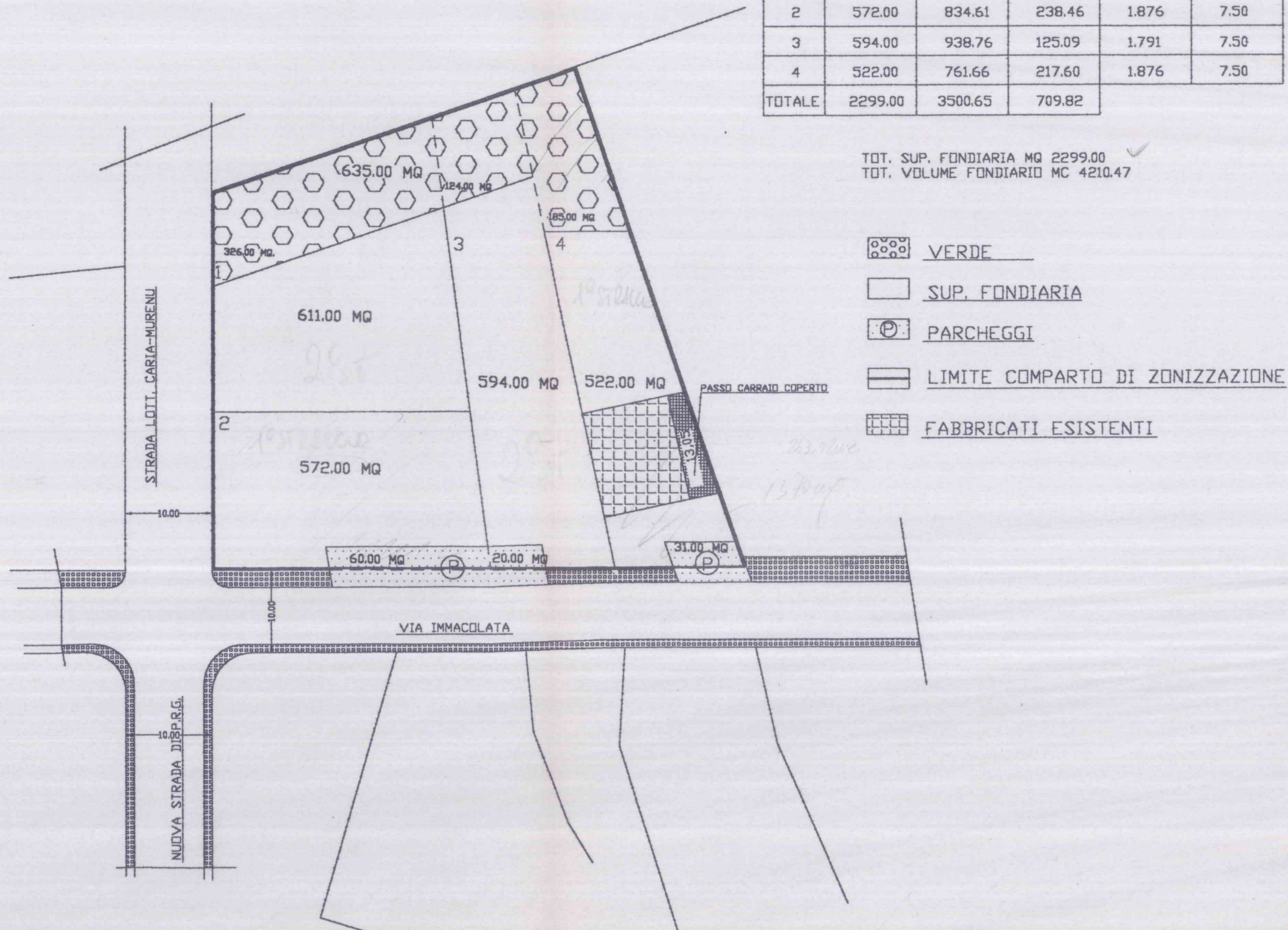
Il Responsabile del Servizio

ZONIZZAZIONE Sc. 1:500

SUPERFICE COMPARTO DI LOTTIZZAZIONE 3045.00 MQ ✓

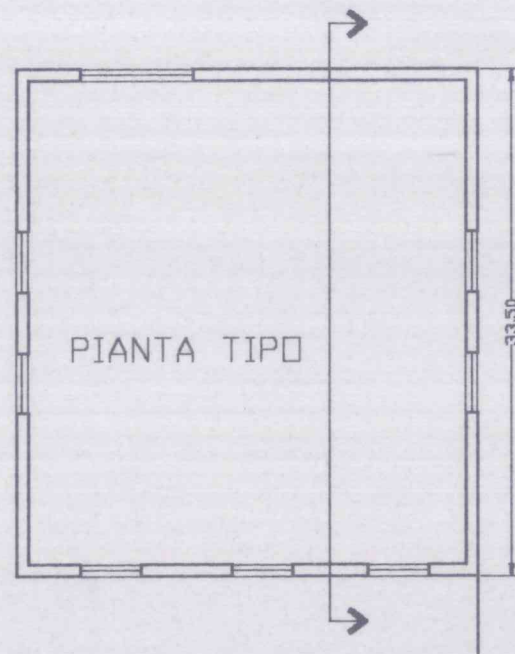
LOTTO N.	SUPERFICE MQ	VOL. RES. MC	VOL. SERV. RES. MC	IF MC/MQ	H MAX M
1	611.00	965.62	128.67	1.791	7.50
2	572.00	834.61	238.46	1.876	7.50
3	594.00	938.76	125.09	1.791	7.50
4	522.00	761.66	217.60	1.876	7.50
TOTALE	2299.00	3500.65	709.82		

TOT. SUP. FONDIARIA MQ 2299.00 ✓
TOT. VOLUME FONDIARIO MC 4210.47



TIPOLOGIE EDILIZIE Sc. 1:200

TIPOLOGIA A QUATTRO LATI FINESTRATI
DESTINAZIONE D'USO RESIDENZIALE
□ SERVIZI CONNESSI ALLA RESIDENZA



TIPOLOGIA A TRE LATI FINESTRATI
DESTINAZIONE D'USO RESIDENZIALE
□ SERVIZI CONNESSI ALLA RESIDENZA

