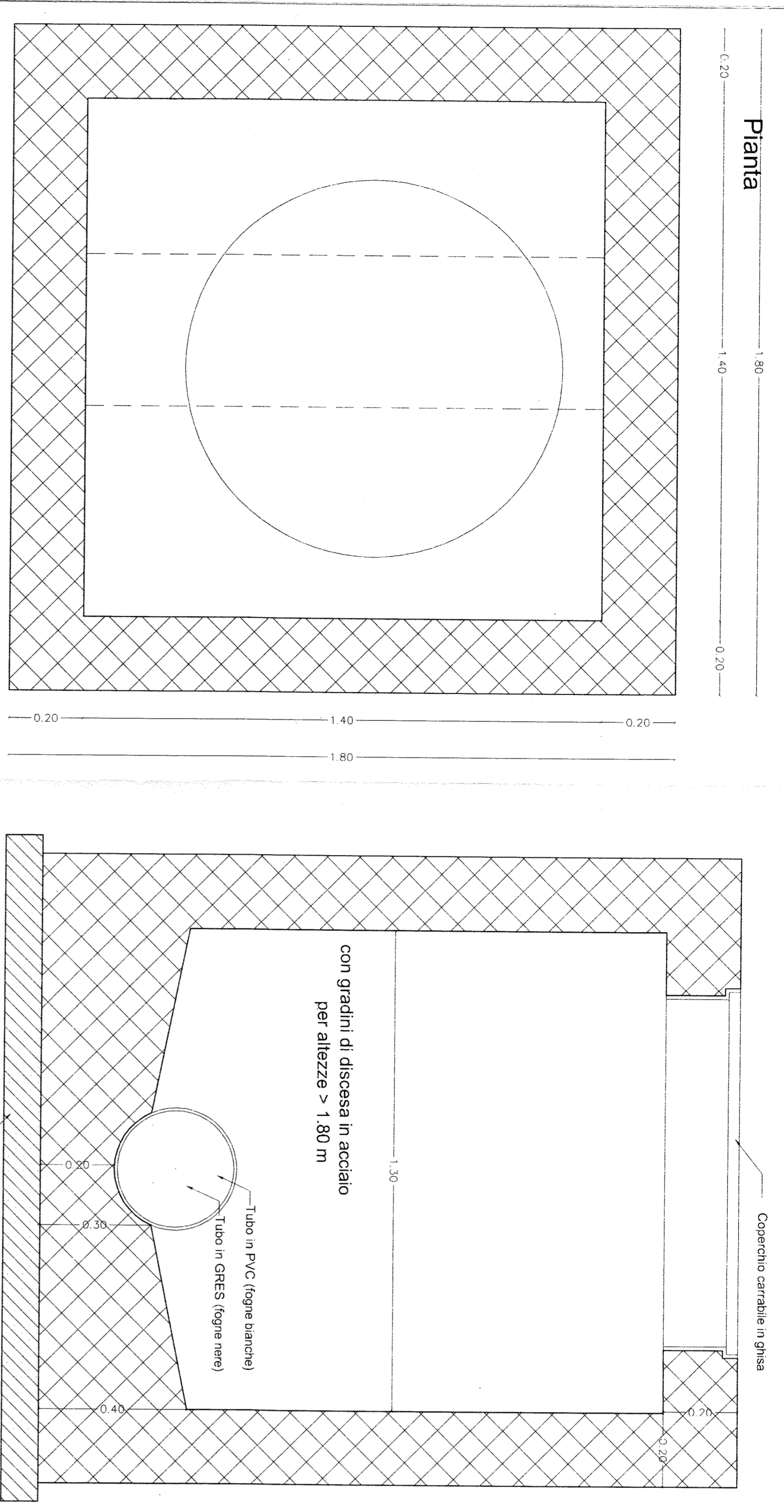
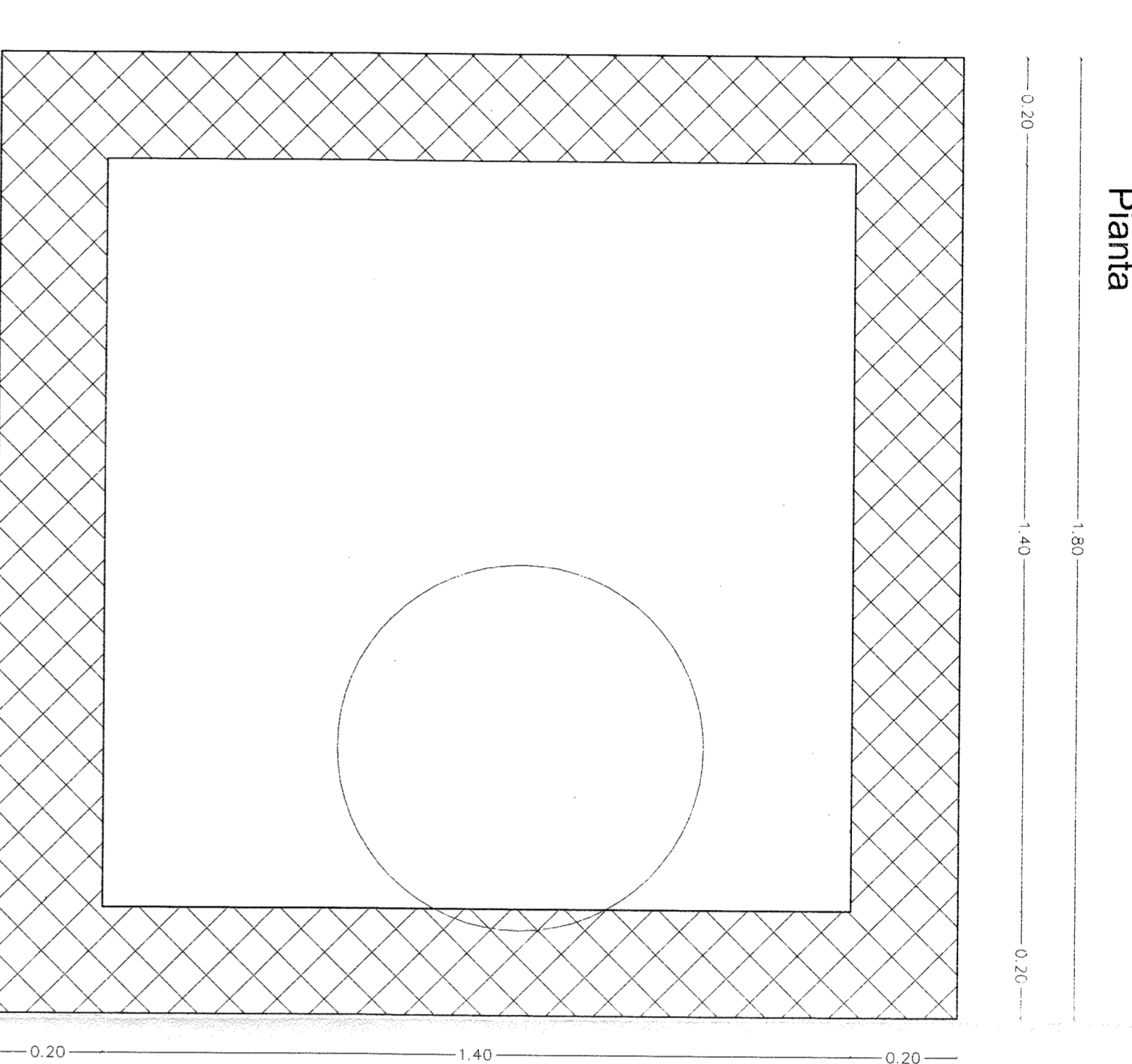


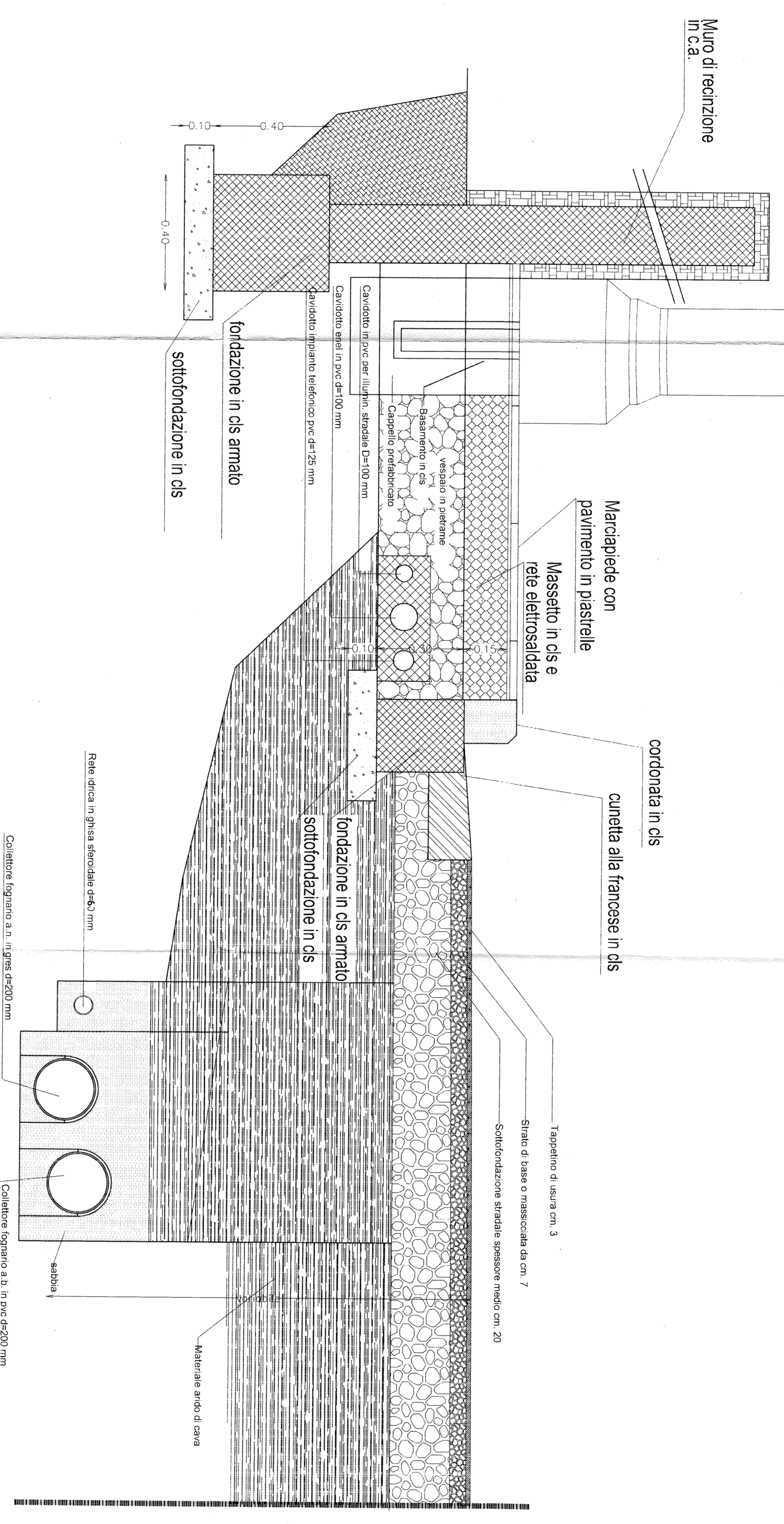
Particolare Pozzetto d'ispezione
Fogne Bianche e Nere
scala 1:10



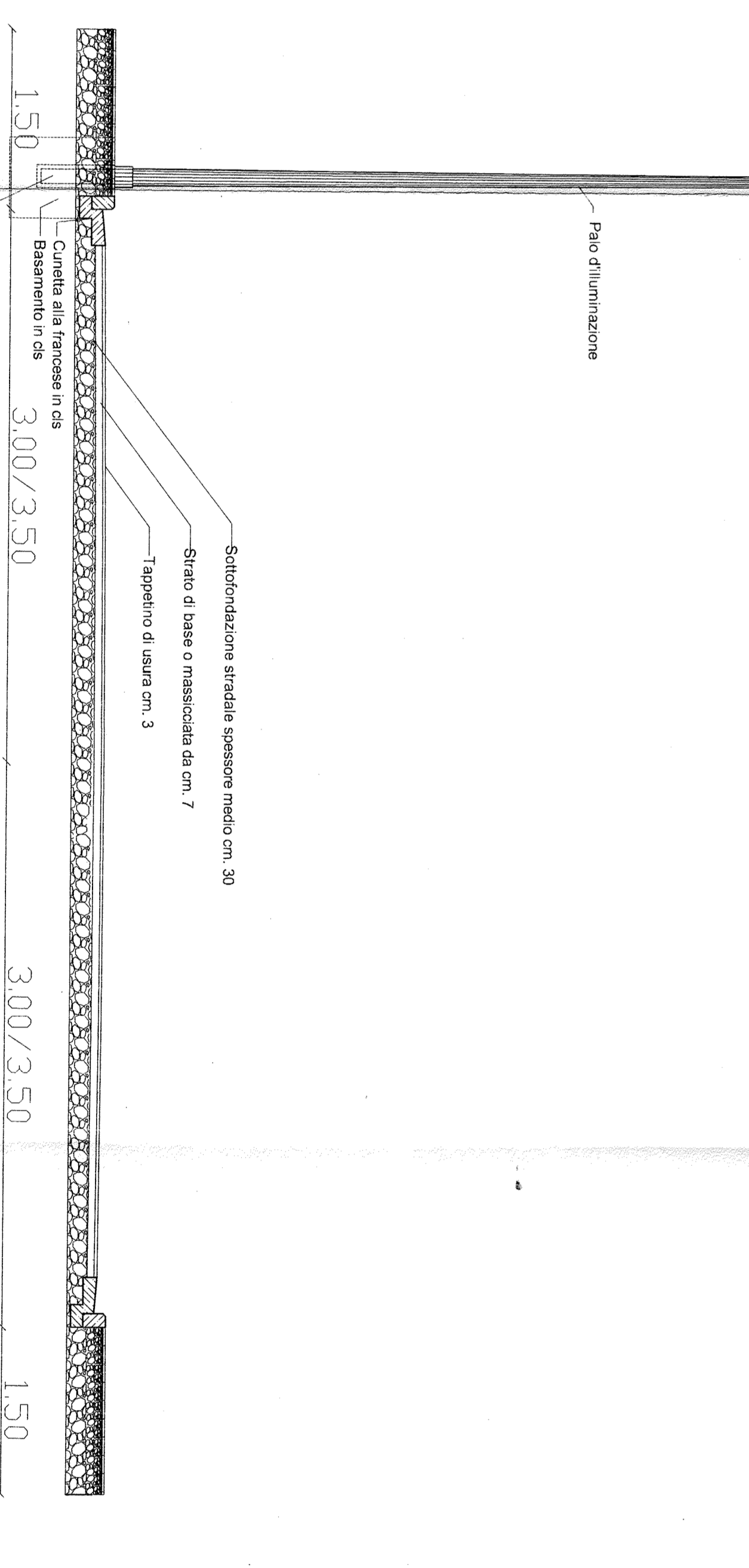
Particolare Pozzetto di cacciata
Fogne Nere
scala 1:10



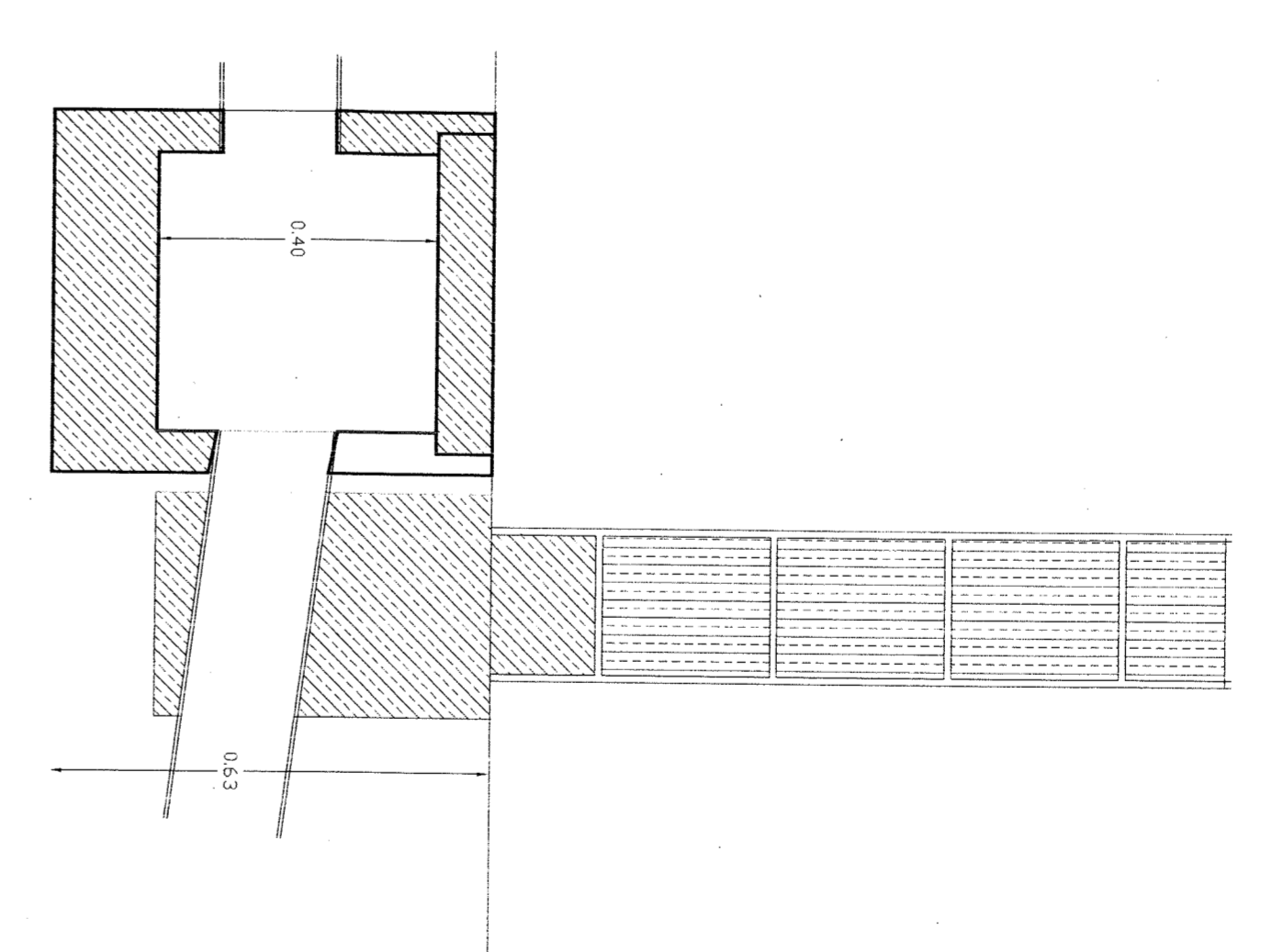
Particolare sezione stradale tipo
scala 1:10



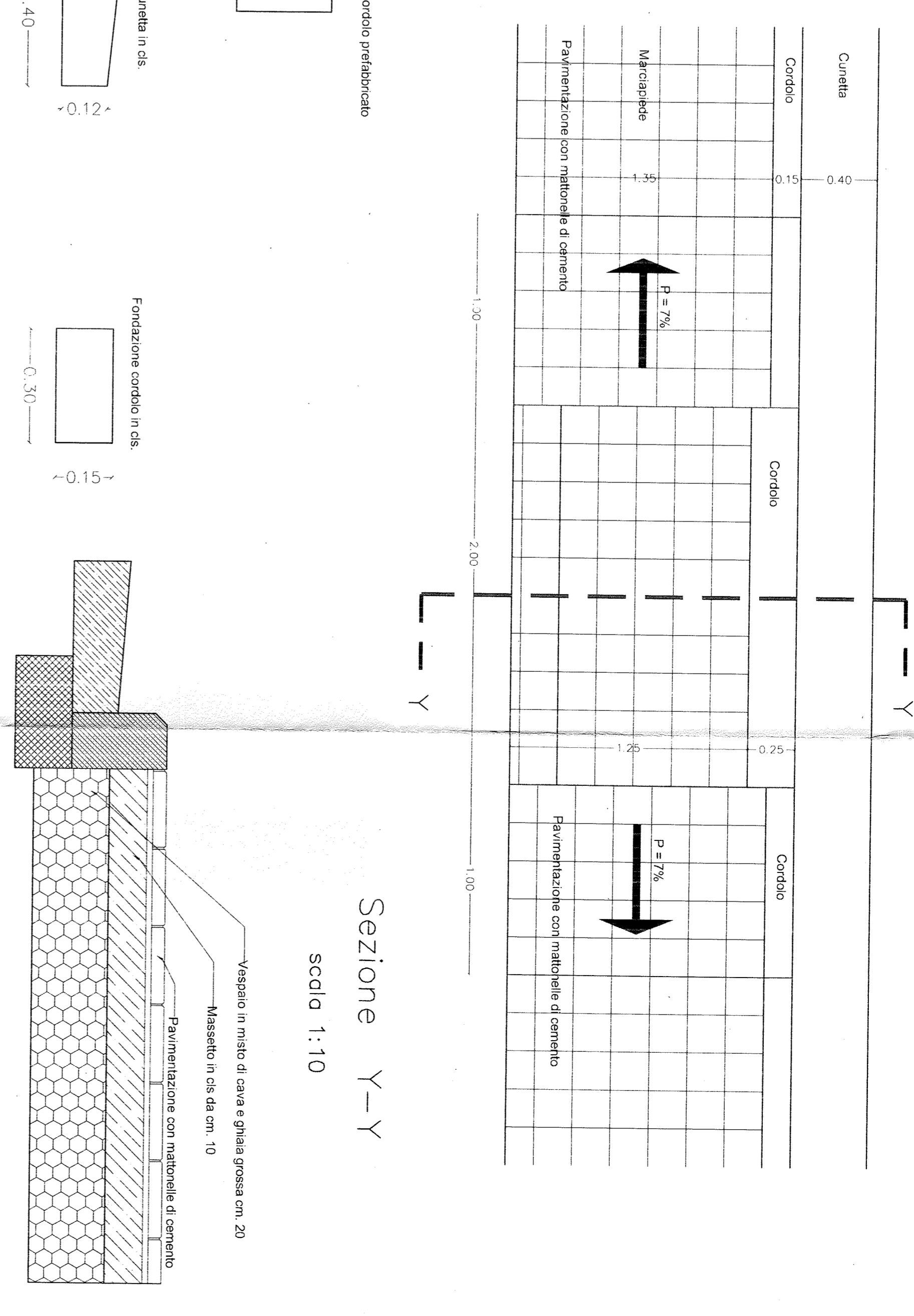
Particolare sezione stradale tipo
scala 1:20



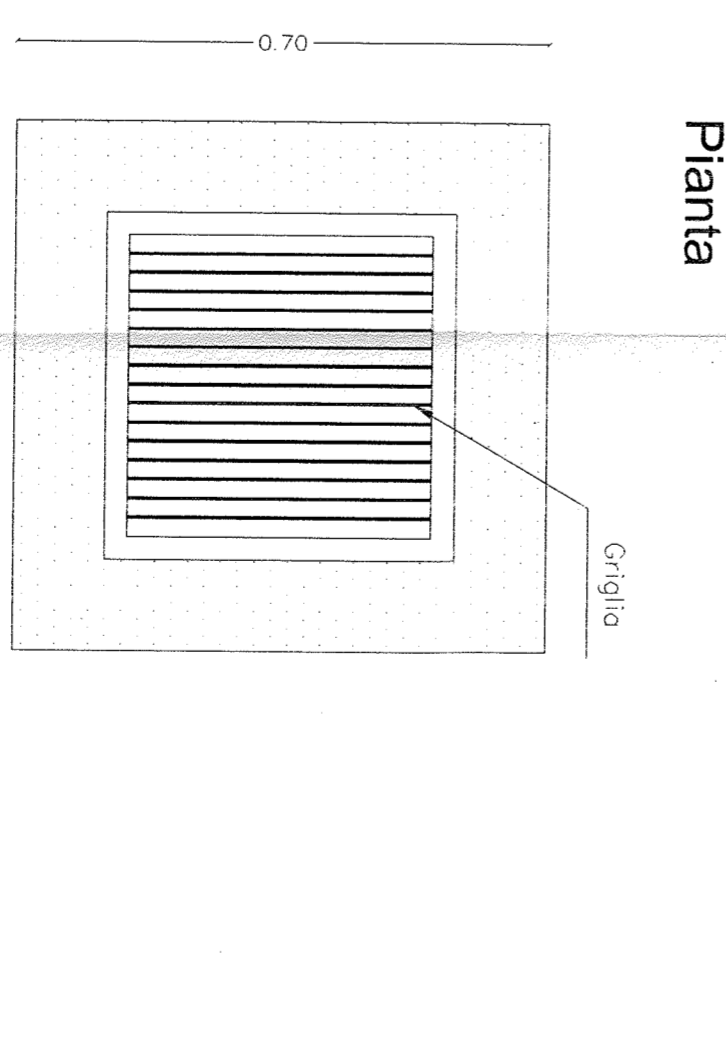
Particolare allaccio fognario
scala 1:20



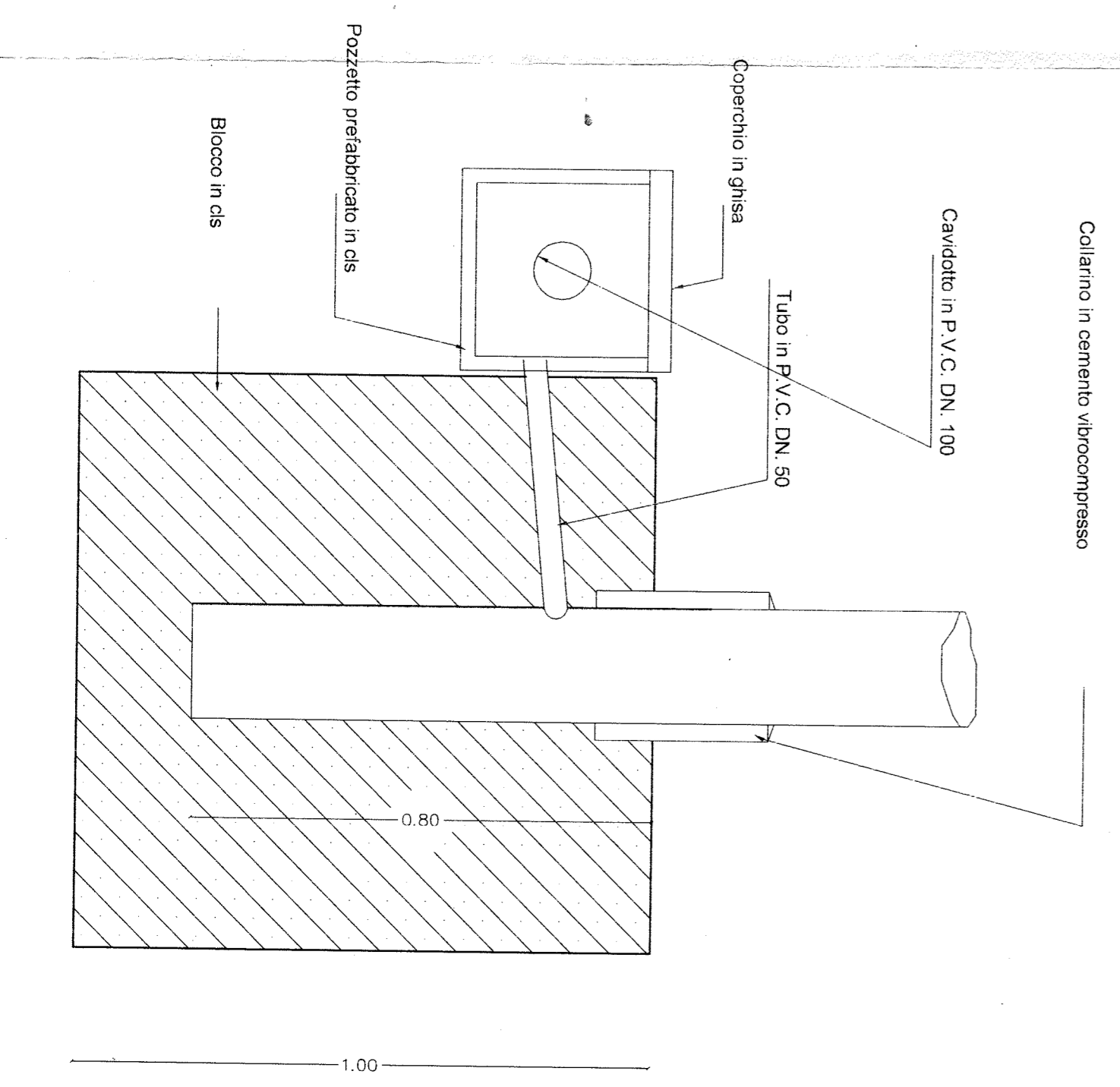
Particolare Attraversamento Stradale
scala 1:20



Particolare Cadiroia
scala 1:10



Particolare Basamento
Pale d'illuminazione
scala 1:10



ING. GIORGIO INSTALINO
Via Pieve n.82 - ASSEMINI - (CA) TEL. 044533

COMUNE DI DEIKOMMANI - PROV. CA

PROGETTO:
LOTTIZZAZIONE RESIDENZIALE
- CADONI -

19/4 - 1 OTT. 2009

TECNICO
9

IL TECNICO
Ing. Giorgio Instalino
Giuseppe Deiana
Giuseppe Deiana

Particolari costruttivi nei fognari - sezione stradale tipo

2.5 DIC. 2009
ZUCALÀ 4/300
5 MAR. 2010

COMUNE DI DEIKOMMANI
CON SEGRETOARIO
5 MAR. 2010