



TAV. 5 idro
Studio di compatibilità idraulica e geologica - geotecnica del territorio comunale di Decimomannu finalizzato al Piano Urbanistico Comunale (art. 8 comma 2 delle N.T.A. del P.A.I.)

CARTA DELLA PERICOLOSITÀ IDRAULICA TERRITORIALE

COMMITTENTE:
Comune di Decimomannu

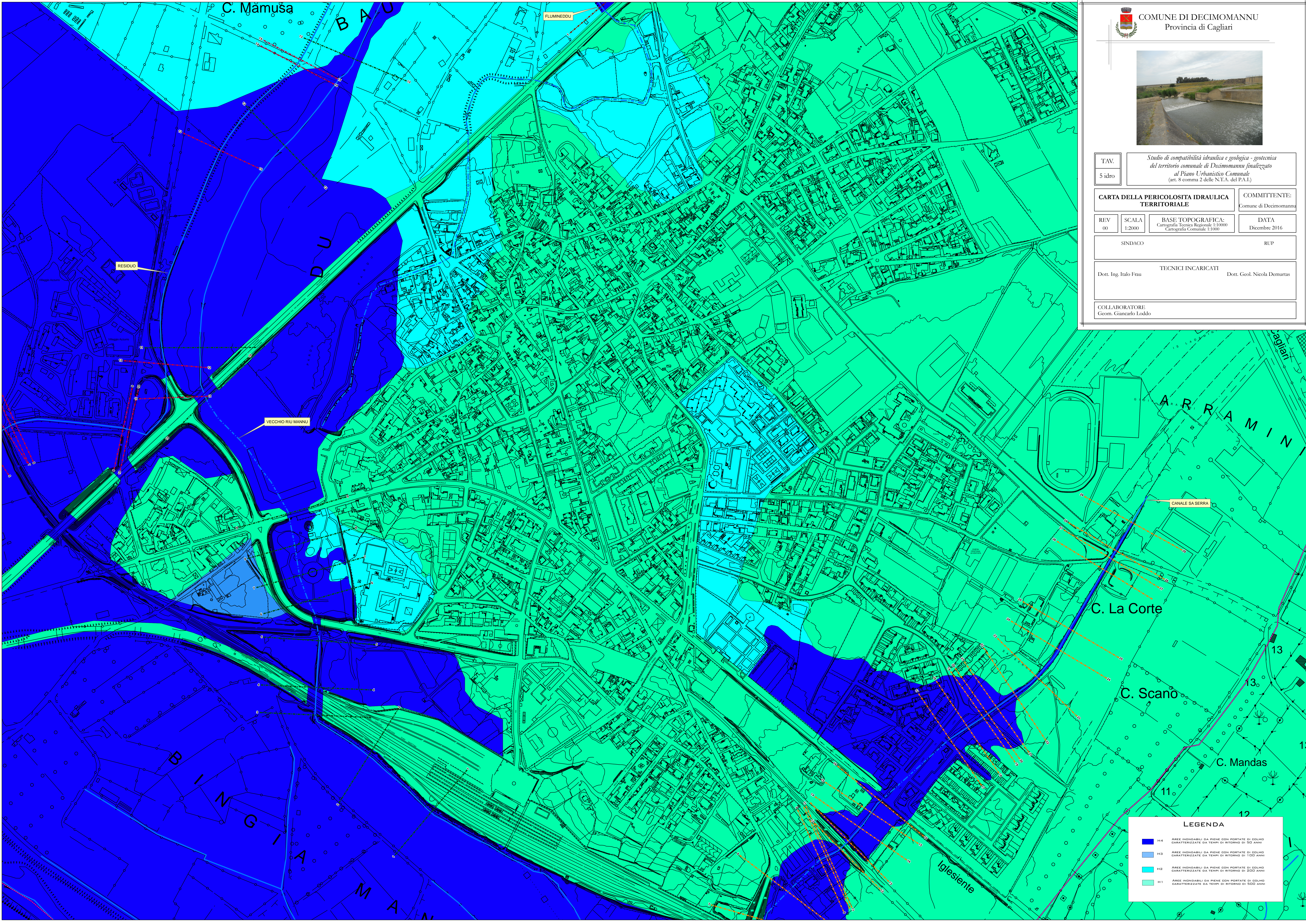
REV. 00 SCALA 1:2000 BASE TOPOGRAFICA: Cartografia Tecnica Regionale 1:10000 Cartografia Comunale 1:1000

DATA Dicembre 2016

SINDACO RUP

TECNICI INCARICATI
Dott. Ing. Italo Frau Dott. Geol. Nicola Demurtas

COLLABORATORE
Geom. Giancarlo Loddo



LEGENDA

H4	AREE INONDABILI DA PIENE CON PORTATE DI COLMO CARATTERIZZATE DA TEMPI DI RITORNO DI 50 ANNI
H3	AREE INONDABILI DA PIENE CON PORTATE DI COLMO CARATTERIZZATE DA TEMPI DI RITORNO DI 100 ANNI
H2	AREE INONDABILI DA PIENE CON PORTATE DI COLMO CARATTERIZZATE DA TEMPI DI RITORNO DI 200 ANNI
H1	AREE INONDABILI DA PIENE CON PORTATE DI COLMO CARATTERIZZATE DA TEMPI DI RITORNO DI 500 ANNI