



TAV. 3b-inc  
Piano di protezione civile  
Applicazione per il rischio incendi

CARTA DELLE EMERGENZE AREA EXTRA URBANA  
COMMITTENTE: Comune di Decimomannu

REV 00  
SCALA A,B,C 1:8000  
D 1:4000  
BASE TOPOGRAFICA: IMMAGINE SATELLITARE  
DATA Novembre 2020

IL SINDACO Anna Paola Manongu  
RESPONSABILE LAVORI PUBBLICI E AMBIENTE

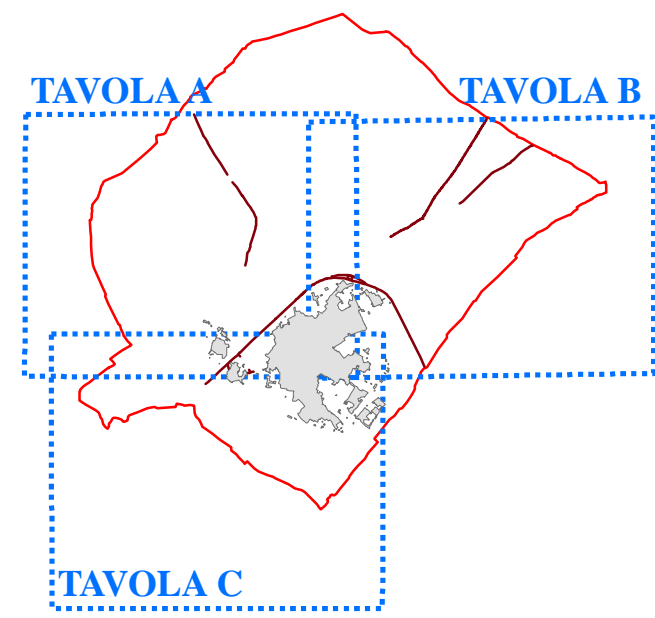
RESPONSABILE TECNICO Dott. Ing. Ialo Frau

Via Tempio 24-09127 Cagliari  
Tel. +390479166195 Fax. +390703324498  
ing.ialofrau@hotmail.com

COLLABORATORE: Geol. Mara Cula

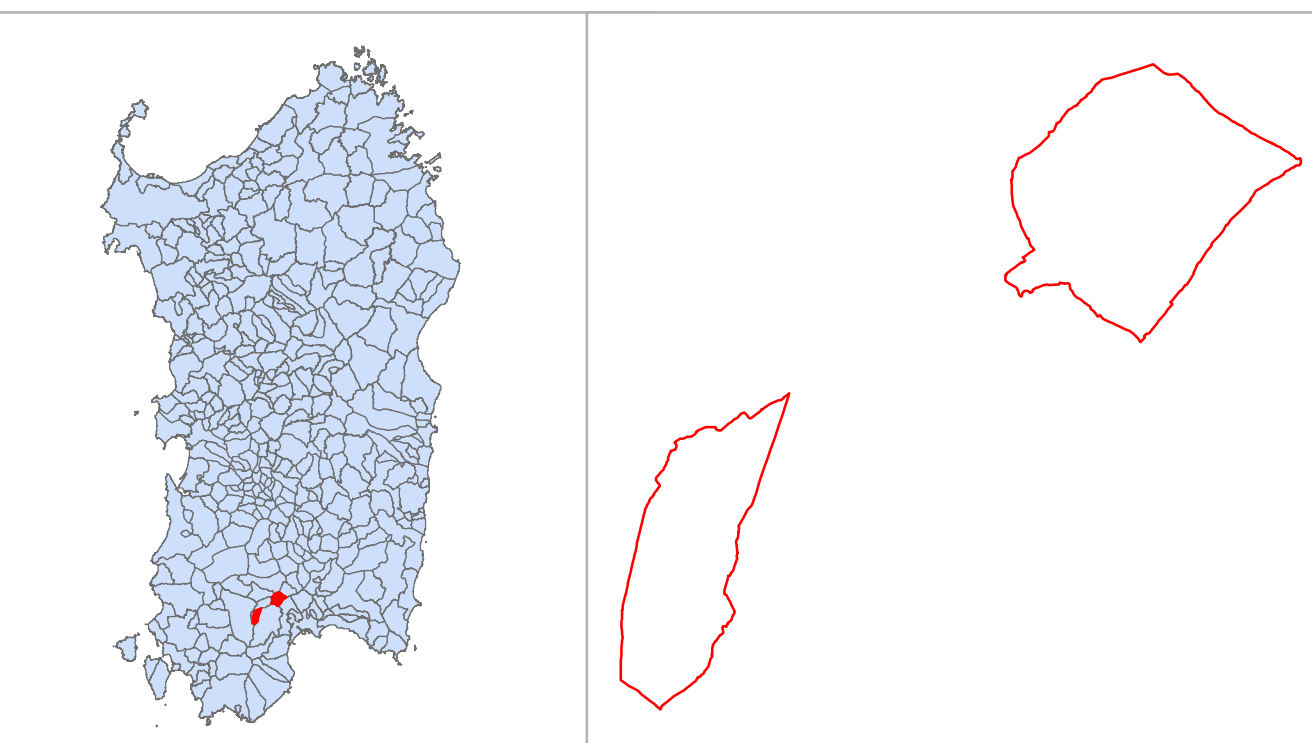
**LEGENDA**

- Interfaccia
- Aree di accoglienza
- Aree ammassamento soccorsi
- Aree di attesa
- IDENTIFICATIVO AREE EMERGENZA attesa, ammassamento, accoglienza
- Aree attesa extraurbane
- Centro Operativo Comunale C.O.C.
- Identificativo Cancello Esterno
- Identificativo Cancello Interno
- Viabilità evacuazione
- Viabilità di emergenza
- Limite comunale



**Legenda**

- Centro Urbano
- Viabilità Principale
- Limite Decimomannu



Tav. A - Scala 1:8000



Tav. B - Scala 1:8000



Tav. C - Scala 1:8000



Tav. D - Scala 1:4000



0 0.5 1 2 Kilometers

