



TAV. 2b-inc  
Piano di protezione civile  
Applicazione per il rischio incendi

CARTA DEL RISCHIO  
COMMITTENTE:  
Comune di Decimomannu

REV. 00  
SCALA 1:4000  
BASE TOPOGRAFICA: ORTOFOTO  
DATA: Novembre 2020

IL SINDACO: Anna Paola Maneggio  
RESPONSABILE LAVORI PUBBLICI E AMBIENTE

RESPONSABILE TECNICO: Dott. Ing. Italo Frau

Via Tempio 24-09127 Cagliari  
Tel. +390479166195 Fax. +390703324498  
ing.italofrau@hotmail.com

COLLABORATORE: Geol. Mara Cula

LEGENDA

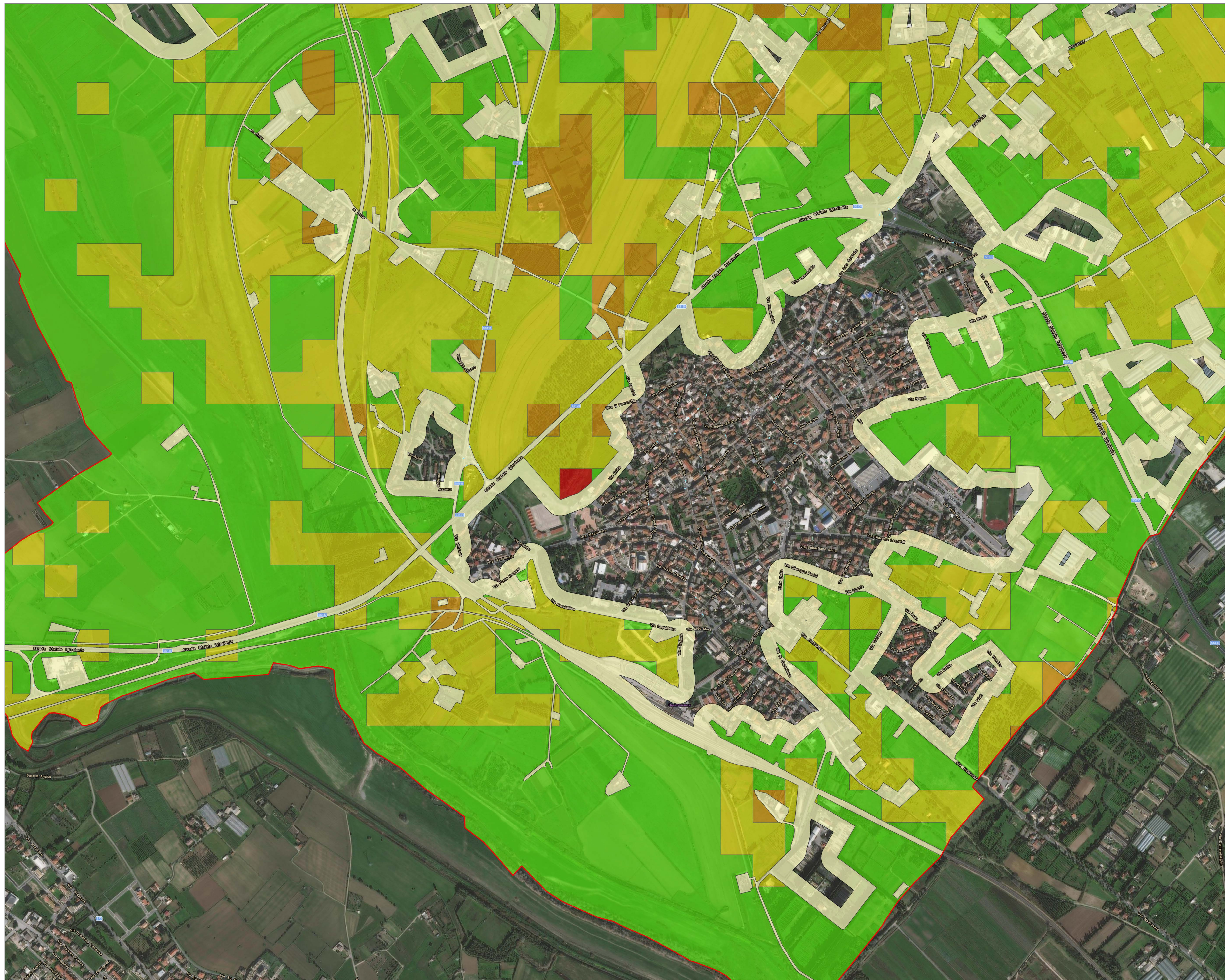
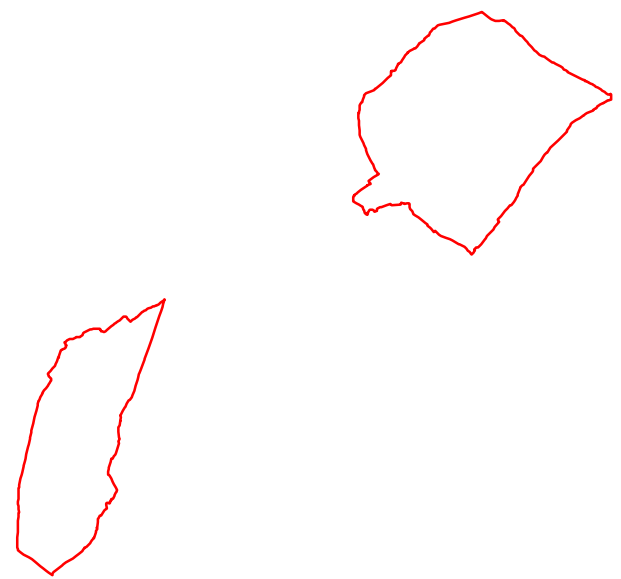
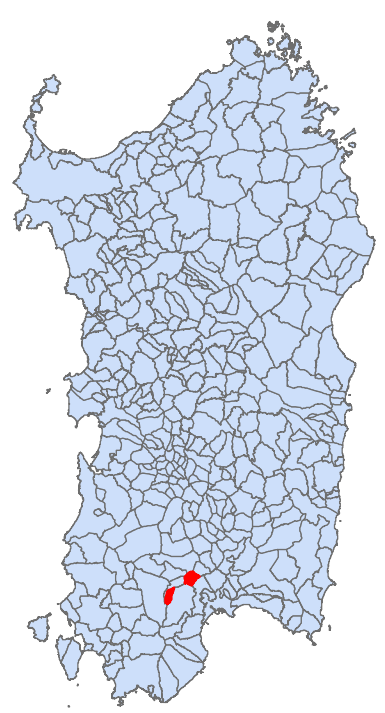
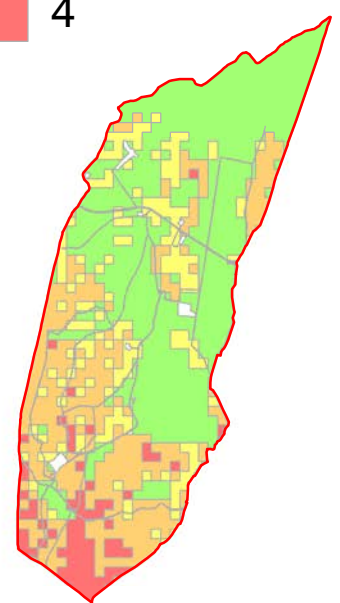
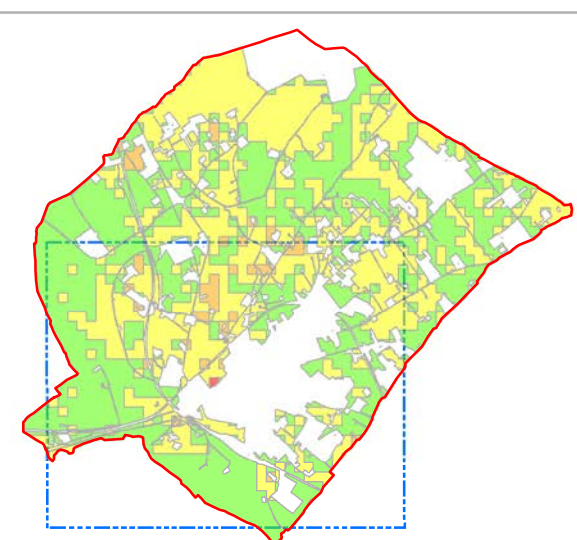
- Rischio molto basso
- Rischio medio
- Rischio basso
- Rischio alto
- Limite comunale

Legenda

▭ LIMITE DECIMOMANNU

GRADO

- 1
- 2
- 3
- 4



0 0.25 0.5 1 Kilometers

