



TAV.
1b-idro
**Piano di protezione civile
Applicazione per il rischio idraulico**

CARTA DEGLI ESPOSTI AREA EXTRA URBANA
COMMITTENTE:
Comune di Decimomannu

REV (0) SCALA 1:4000 BASE TOPOGRAFICA: IMMAGINE SATELLITARE DATA Novembre 2020

IL SINDACO Anna Paola Manergeri RESPONSABILE LAVORI PUBBLICI E AMBIENTE

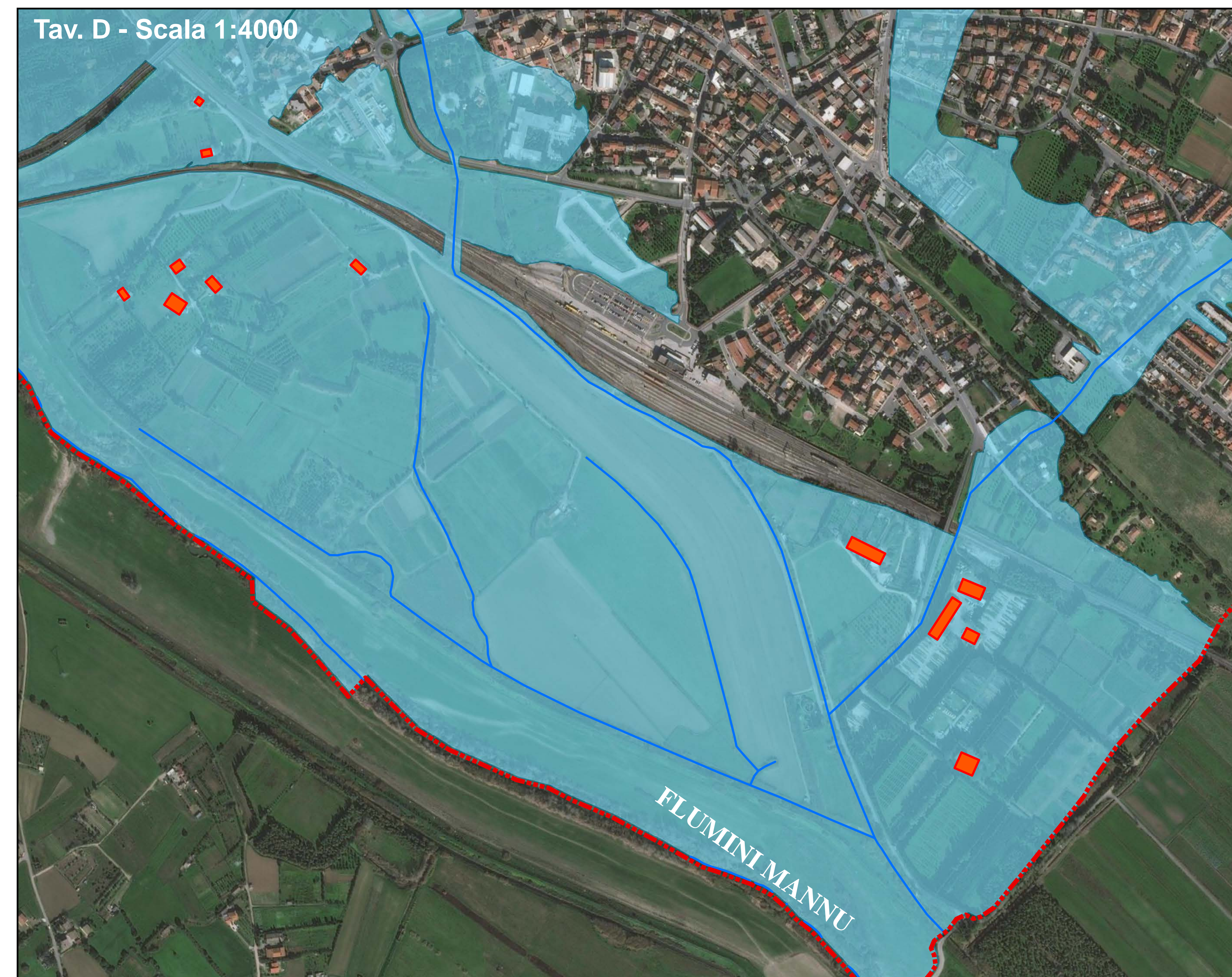
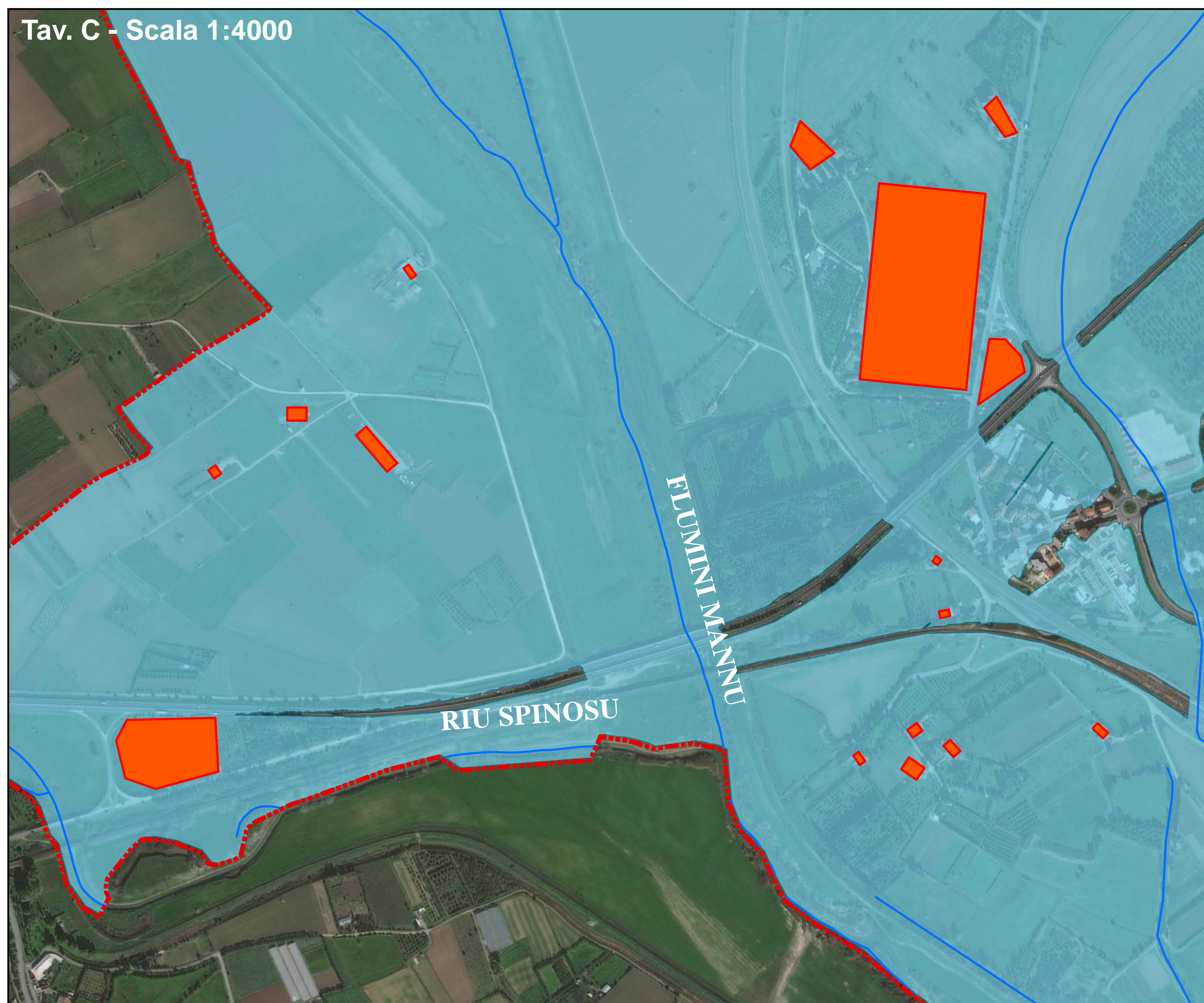
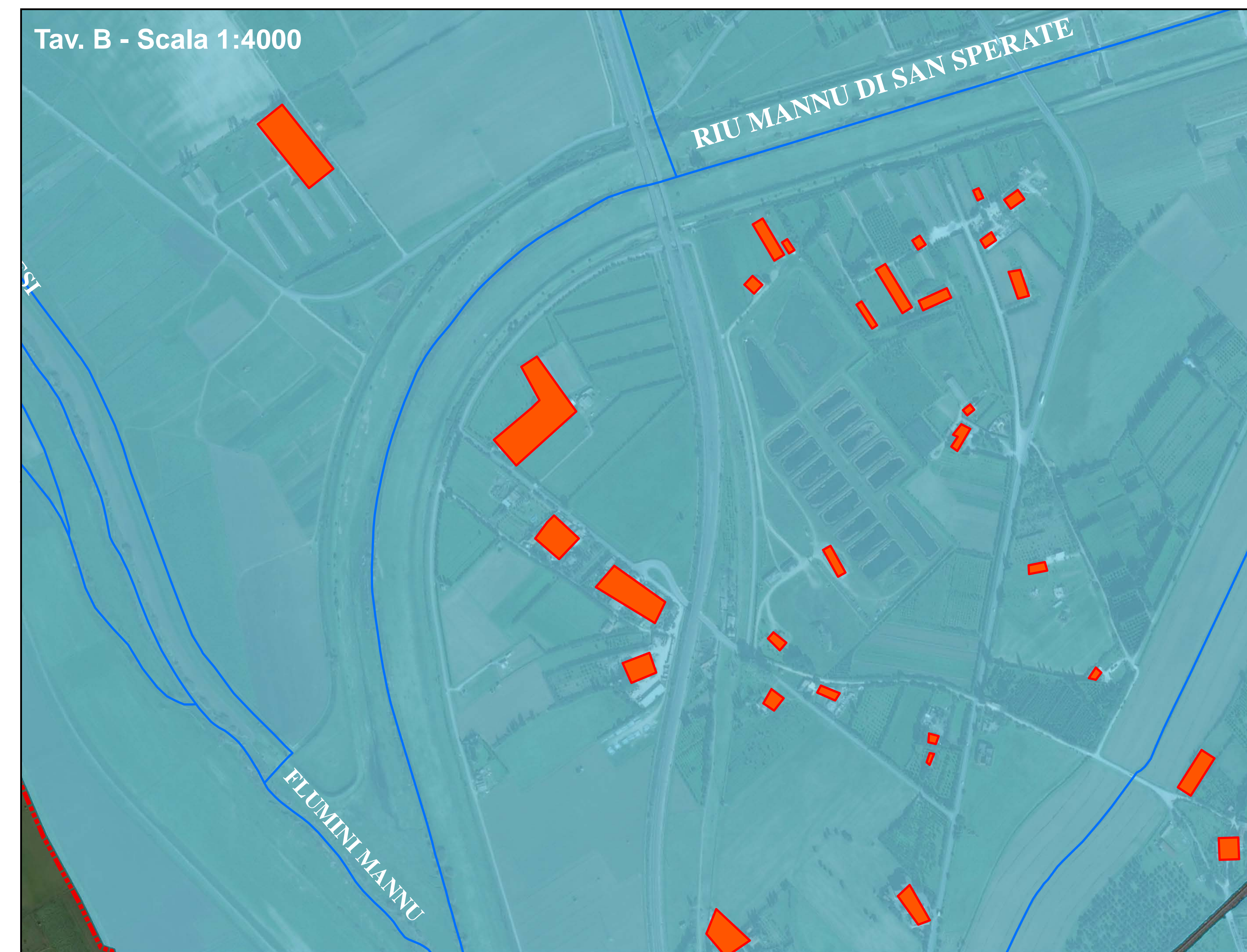
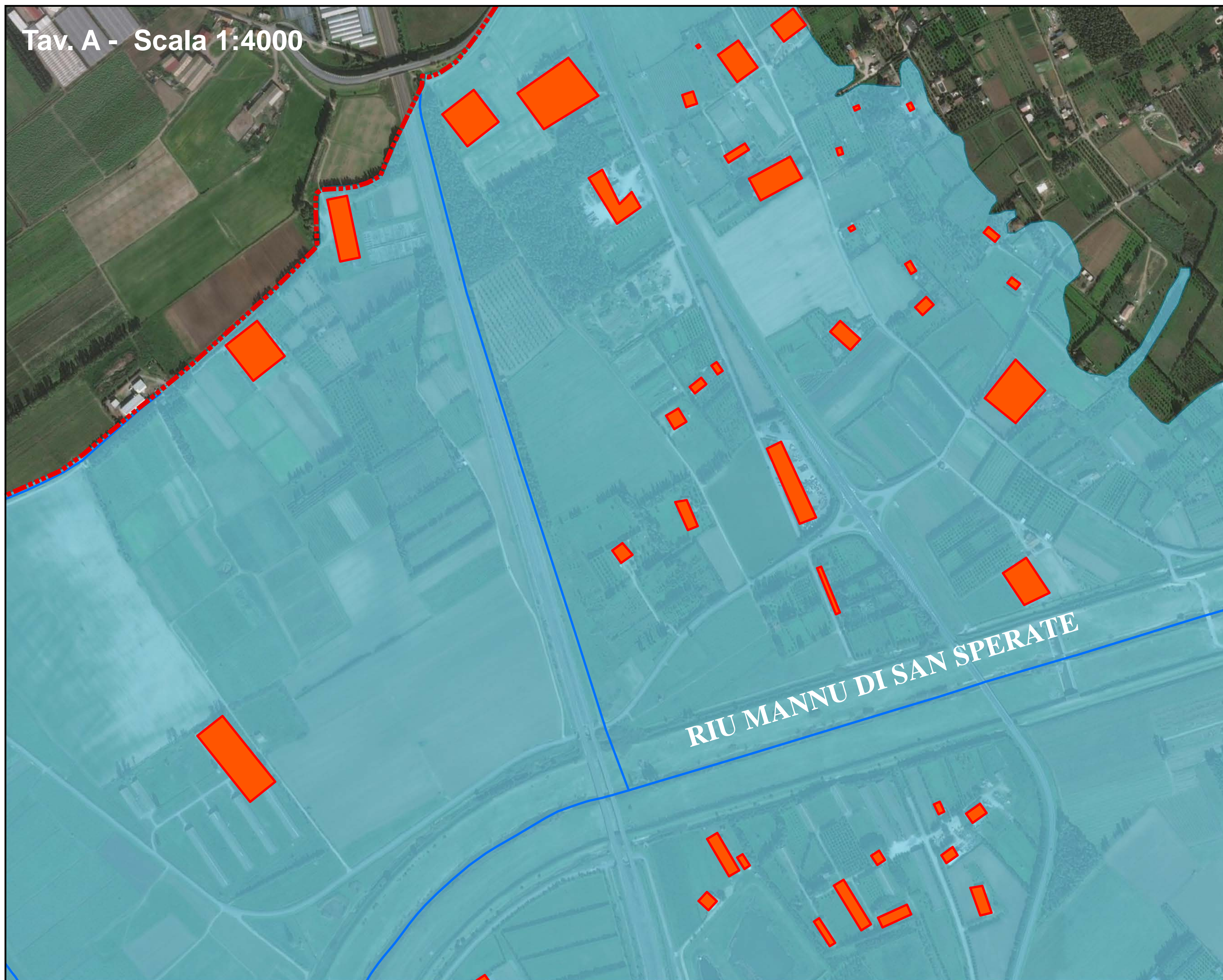
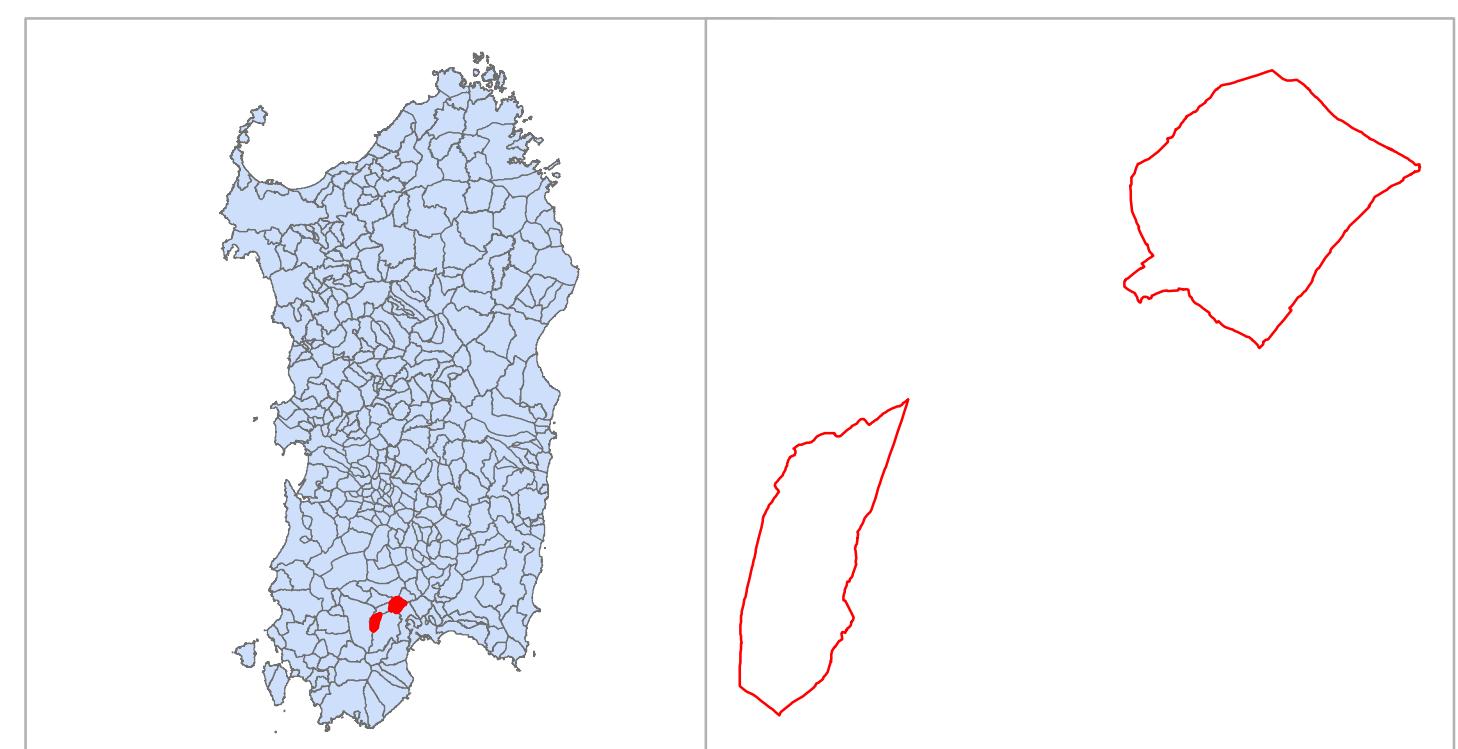
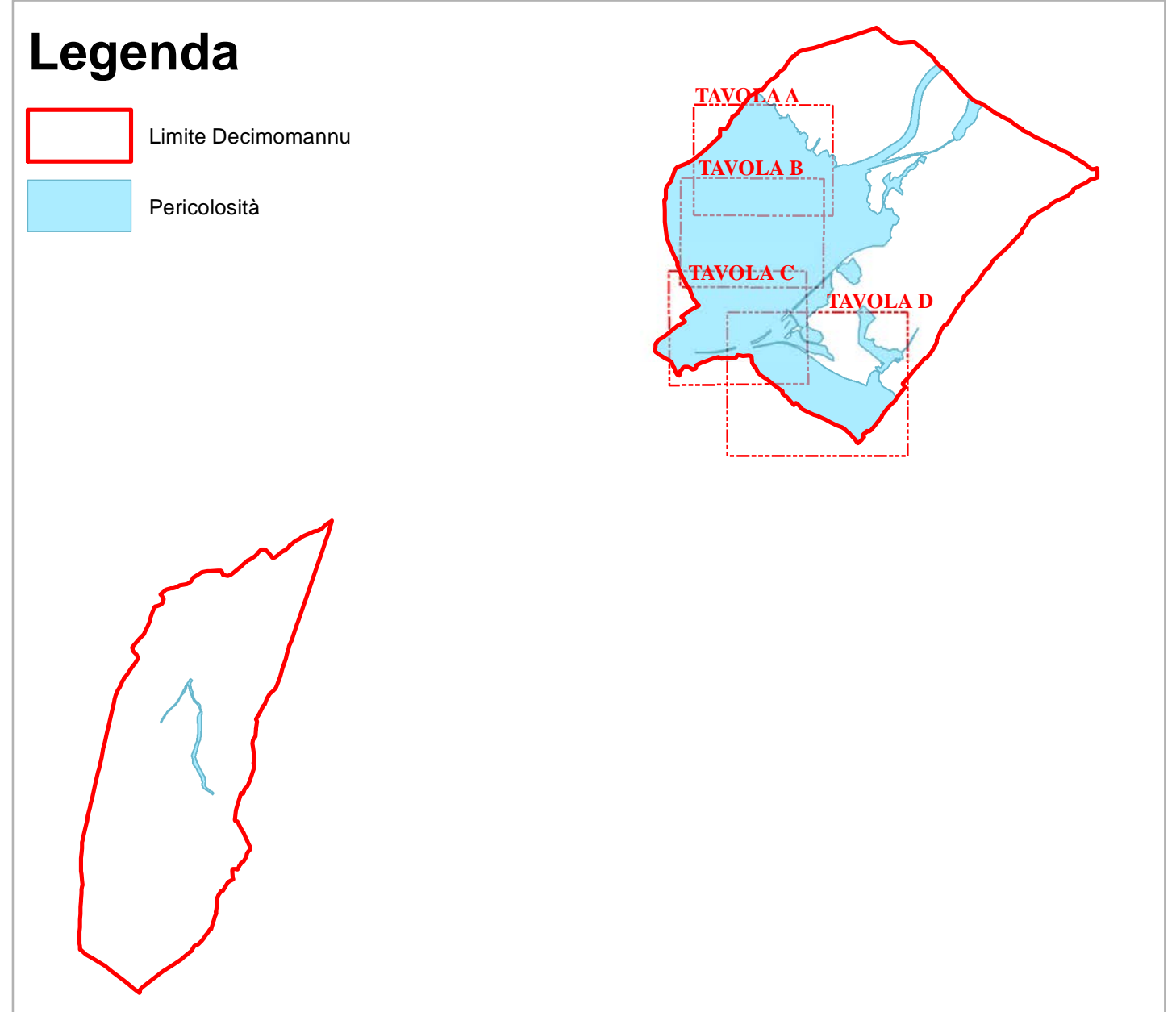
RESPONSABILE TECNICO Dott. Ing. Italo Frau

Via Tempio 24-09127 Cagliari
Tel. +390479166195 Fax. +390703324498
ing.italofrau@hotmail.com

COLLABORATORE: Geol. Mara Cula

LEGENDA

- | | |
|--|-------------------------------|
| Parcheggio | Rete ferroviaria |
| Fiera | Chiesa |
| Parco | Carabinieri |
| Municipio | Protezione Civile |
| Scuola dell'obbligo | ASL |
| Scuola Materna | Cimitero |
| Centro sportivo | Ente Foreste |
| Campo da tennis | Sede Scout |
| Edifici/strutture rilevanti non esposte a rischio | Fascia Pericolosità Idraulica |
| Edifici/strutture rilevanti esposte a rischio | Rete Idrografica Principale |
| Esposti art.27 bis | Alveo storico Flumineddù |
| Identificativo esposti | Canale tombato |
| Persone non autosufficienti esposte a rischio-Allettate (Vedi tabella allegata) | Viabilità ferroviaria esposta |
| Persone non autosufficienti esposte a rischio-Carrozzina (Vedi tabella allegata) | Viabilità esposta |
| | Limite comunale |



0 0.25 0.5 1 Kilometers