



TAV. 1-inc  
Piano di protezione civile  
Applicazione per il rischio incendi

CARTA DEGLI ESPOSTI AREA URBANA  
COMMITTENTE: Comune di Decimomannu

REV. 00  
SCALA. 1:4000  
BASE TOPOGRAFICA: IMMAGINE SATELLITARE  
DATA. Novembre 2020

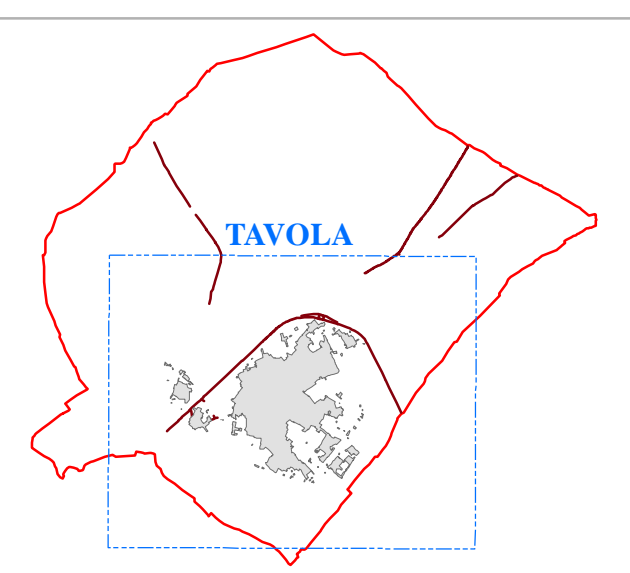
IL SINDACO: Anna Paola Maneggia  
RESPONSABILE LAVORI PUBBLICI E AMBIENTE

RESPONSABILE TECNICO: Dott. Ing. Iralo Frau  
Via Tempio 24-09127 Cagliari  
Tel. +390479166195 Fax. +390703324498  
ing.iralofrau@hotmail.com

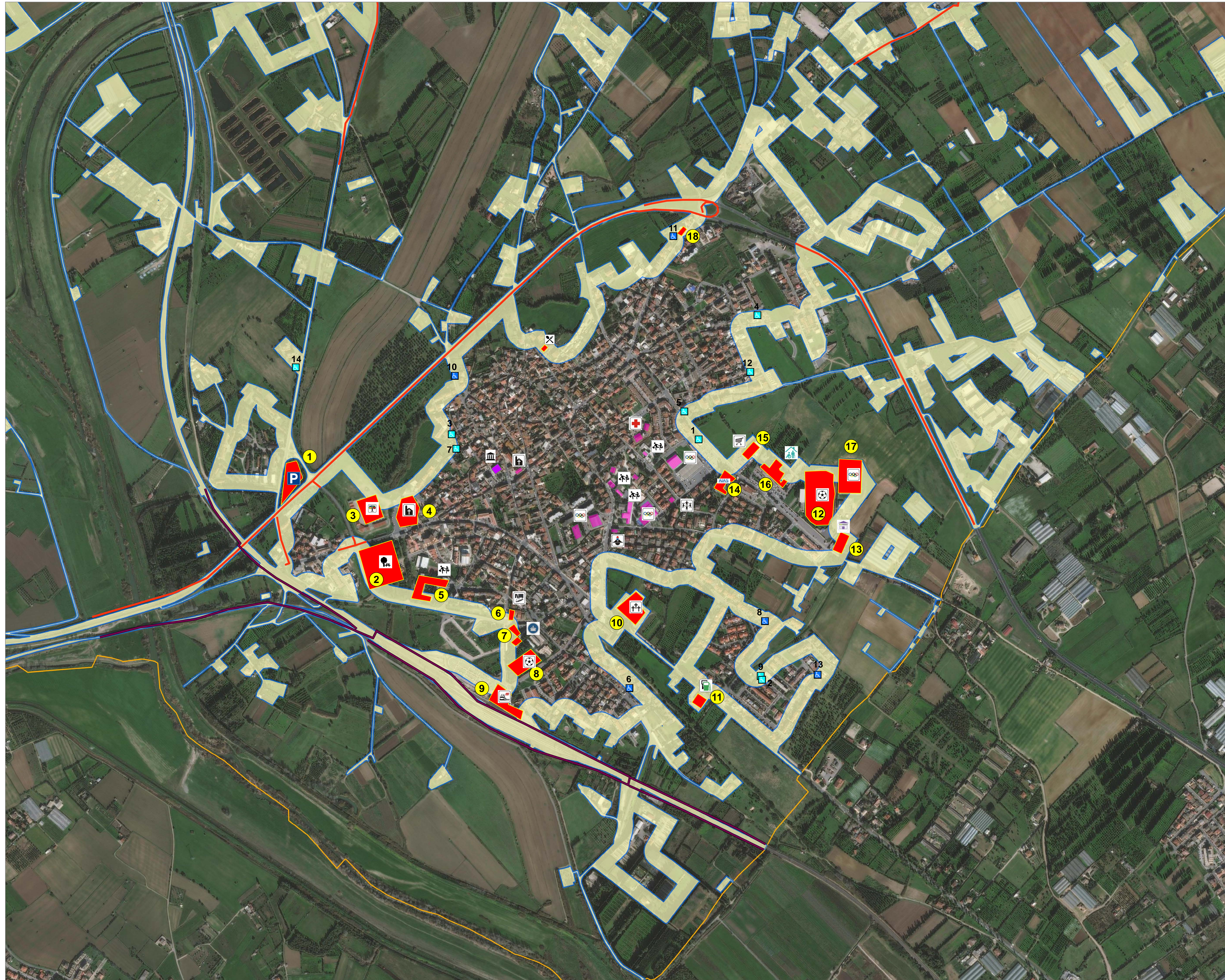
COLLABORATORE: Geol. Mara Cula

**LEGENDA**

- |  |                               |
|--|-------------------------------|
| Parcheggio   | Stazione ferroviaria          |
| Fiera  | Chiesa                        |
| Parco  | Carabinieri                   |
| Municipio  | Market                        |
| Scuola dell'obbligo  | Stazione di rifornamento      |
| Scuola Materna   | Cimitero                      |
| Centro sportivo  | Stadio                        |
| Biblioteca   | Villaggio Azzurro             |
| Centro anziani   | Ecocentro                     |
| Ristorante   | CAF                           |
| ASL  | Centro A.I.A.S.               |
| Edifici/strutture rilevanti non esposte a rischio                                | Interfaccia                   |
| Edifici/strutture rilevanti esposte a rischio                                    | Viabilità ferroviaria esposta |
| Altre strutture e aziende esposte a rischio                                      | Viabilità esposta             |
| Persone non autosufficienti esposte a rischio-Carrozzina (Vedi tabella allegata) | Limite comunale               |
| Persone non autosufficienti esposte a rischio-Allettate (Vedi tabella allegata)  | Identificativo esposti        |



**Legenda**  
 Centro Urbano  
 Viabilità Principale  
 Limite Decimomannu



0 0.25 0.5 1 Kilometers

